

# 案例

## 机器监控和报警

### 安全制造

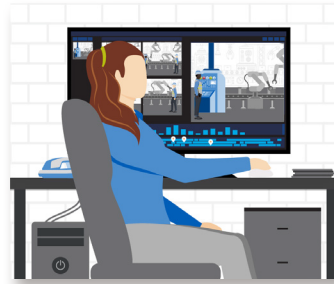
## 运营视图



### DETECT 发现

#### 机器报警激活

生产线机器故障报警自动向生产线主管发出警报。



### ANALYZE 分析

#### 监控生产

运营人员使用摄像头监控情况，并评估问题对整体生产的影响。



### COMMUNICATE 协作

#### 指令传达

在初次报警之后，生产线主管创建维修工单并直接与工厂经理沟通。利用全呼功能向其他部门发送通知，告知他们生产延迟。



### RESPOND 处置

问题解决，停机时间充分缩短  
维修人员在下次换班期间更换部件以防止损坏。关闭工单。

## 技术视图



### DETECT 发现

- 机器故障报警集成
- 对讲通信



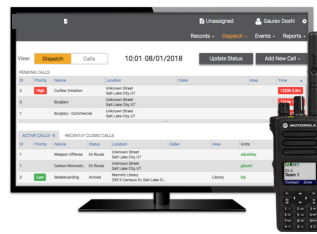
### ANALYZE 分析

- Avigilon 视频监控摄像头
- Avigilon 控制中心
- 控制室解决方案



### COMMUNICATE 协作

- 对讲通信：语音和多媒体
- WAVE PTX：宽带一键通与多媒体共享
- 调度软件
- 工单管理



### RESPOND 处置

- 控制室解决方案
- 工单管理

\* 监控记录仅供说明之用



摩托罗拉系统(中国)有限公司 营销支持中心热线：4001 202 101 更多产品信息，请浏览：[www.motorolasolutions.com.cn](http://www.motorolasolutions.com.cn)

MOTOROLA、MOTO、MOTOROLA SOLUTIONS 以及风格化的 M 徽标是 Motorola Trademark Holdings, LLC 的商标或注册商标，并在授权范围内使用。所有其他商标均为其各自持有人的财产。©2021 Motorola Solutions, Inc. 保留所有权利。2021 年 1 月

关注官方微信服务号：  
摩托罗拉系统

