

# 案例

## 临时安全部署

### 安全能源管理

#### 运营视图



#### DETECT 发现

**骚乱群体逼近变压器**  
手持武器的团伙在工厂集聚（例如高价值矿产/资源地点）。配备视频分析技术的摄像机监控围栏线，及时发现异常运动。



#### ANALYZE 分析

**外观追踪**  
保持态势感知，并且当团伙成员试图闯入厂房掠夺有用矿物时，多个摄像机将同时跟踪他们的外貌。



#### COMMUNICATE 协作

**资源调配**  
确定掠夺者的位置和外貌，并在安全团队之间共享，以成功抓捕闯入者并阻止潜在暴力事件。安保团队使用麦克风警告闯入者他们已被发现。



#### RESPOND 处置

**一线人员紧急响应**  
派遣后援安保团队前往现场，同时当地警方直接通过视频警报了解情况，以便第一时间做出响应，并使用预填充字段和相关数据记录事件。

#### 技术视图



#### DETECT 发现

- Avigilon 视频安防摄像机
- 异常活动检测
- Avigilon 控制中心
- 对讲机报警



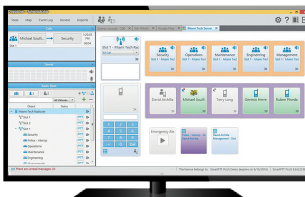
#### ANALYZE 分析

- Avigilon 视频安防摄像头
- 外观搜索
- Avigilon 控制中心



#### COMMUNICATE 协作

- 控制室解决方案
- 对讲通信：语音和多媒体
- WAVE PTX 宽带一键通与多媒体共享
- 调度软件



#### RESPOND 处置

- 控制室解决方案
- 关键连接

\* 监控记录仅供说明之用



摩托罗拉系统(中国)有限公司 营销支持中心热线：4001 202 101 更多产品信息，请浏览：[www.motorolasolutions.com.cn](http://www.motorolasolutions.com.cn)

MOTOROLA、MOTO、MOTOROLA SOLUTIONS 以及风格化的 M 徽标是 Motorola Trademark Holdings, LLC 的商标或注册商标，并在授权范围内使用。所有其他商标均为其各自持有人的财产。©2021 Motorola Solutions, Inc. 保留所有权利。2021 年 1 月

关注官方微信服务号：  
摩托罗拉系统

