

案例

医院入侵警报

安全医院



运营视图



发现

车牌识别

使用车牌识别功能检测到一名员工有暴力史的前配偶进入医院。



分析

外貌检测

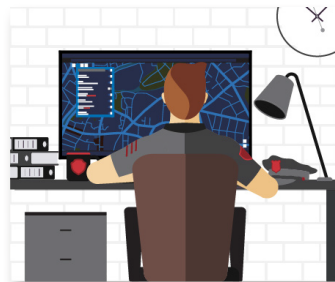
检测到未授权人员下车并接近主要入口。捕获目标人员体貌特征，自动监控其移动情况。



协作

指令传达

自动向安保团队发送警报，调派最近的安保资源，并为其提供目标人员的位置和图像。

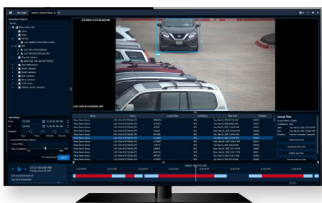


反应

一线人员紧急响应和事件记录

当地警方可直接通过视频了解情况，并使用预填充字段和相关数据记录事件。

技术视图



发现

- Avigilon 摄像头
- 车牌识别
- Avigilon 控制中心
- 对讲机报警



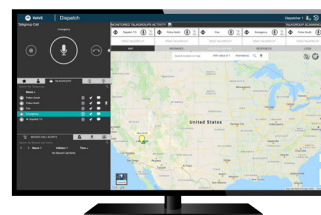
分析

- Avigilon 摄像头
- 监测清单
- 焦点关注
- 对讲机报警
- 外貌捕捉和搜索



协作

- 对讲通信
- WAVE PTX/ 宽带一键通
- 调度



反应

- Ally 事件管理
- SmartPTT PLUS 和 TRBOnet PLUS
- 关键连接



摩托罗拉系统(中国)有限公司 营销支持中心热线：4001 202 101 更多产品信息，请浏览：www.motorolasolutions.com.cn

MOTOROLA、MOTO、MOTOROLA SOLUTIONS 以及风格化的 M 徽标是 Motorola Trademark Holdings, LLC 的商标或注册商标，并在授权下使用。所有其他商标均为其各自持有人的财产。©2021 Motorola Solutions, Inc. 保留所有权利。

关注官方微信服务号：
摩托罗拉系统

