

# CASO DE USO

# PESSOA NÃO DESEJADA NA PROPRIEDADE

## Hospitais seguros

### Perspectiva operacional



#### DETECTAR

##### PLACA DE VEÍCULO RECONHECIDA

O ex-cônjuge de um funcionário com histórico de violência é detectado ao entrar no hospital usando o reconhecimento de placas de veículos.



#### ANALISAR

##### APARÊNCIA DETECTADA

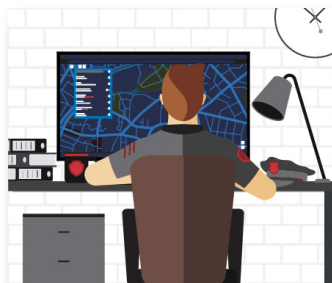
Usando uma lista de controle, o intruso é automaticamente localizado aproximando-se do hospital e identificado como o ex-cônjuge. O pessoal de segurança recebe uma notificação toda vez que o intruso é visto numa câmera para controlar facilmente seus movimentos.



#### COMUNICAR

##### NOTIFICAÇÃO COMUNICADA

Os recursos de segurança mais próximos são despachados com a localização e imagens do indivíduo não bem-vindo.



#### RESPONDER

##### PRIMEIRA RESPOSTA DESPACHADA E INCIDENTE DOCUMENTADO

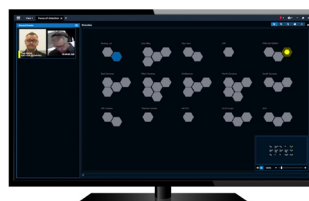
As equipes de segurança se aproximam do intruso usando câmeras corporais e a polícia local intervém diretamente. O incidente é registrado com campos preenchidos automaticamente e dados relevantes.

### Perspectiva tecnológica



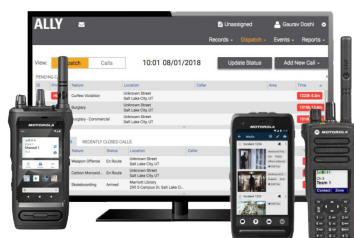
#### DETECTAR

- Câmeras de vídeo segurança Avigilon
- Reconhecimento de placas de veículos
- Listas de controle
- Centro de controle Avigilon
- Alerta de rádio



#### ANALISAR

- Câmeras de vídeo segurança Avigilon
- Listas de controle
- Foco de atenção
- Alerta de rádio



#### COMUNICAR

- Comunicações de rádio: voz e multimídia
- WAVE PTX: PTT de banda larga e compartilhamento de multimídia
- Software de despacho



#### RESPONDER

- Gerenciamento de incidentes
- Câmeras corporais
- Critical Connect



Motorola Solutions, Inc. 500 West Monroe Street, Chicago, IL 60661 EE.UU. [motorolasolutions.com](http://motorolasolutions.com)

MOTOROLA, MOTO, MOTOROLA SOLUTIONS e o logotipo M estilizado são marcas comerciais ou marcas comerciais registradas da Motorola Trademark Holdings, LLC e são utilizadas sob licença. Todas as outras marcas comerciais pertencem a seus respectivos proprietários. © 2021 Motorola Solutions, Inc. Todos os direitos reservados. 03-2021

\*As imagens da câmera são apenas para fins ilustrativos