

# CASO DI UTILIZZO

## OSPITE MOLESTO

Ospitalità Sicura

### Vista operativa



#### RILEVAMENTO

##### SEGNALAZIONE DI UN OSPITE MOLESTO

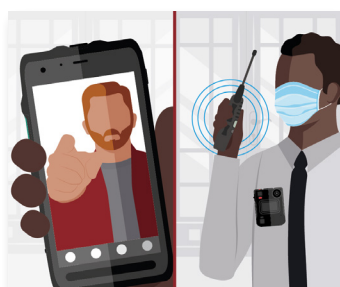
Un membro dello staff interagisce con una persona molesta e attiva la videocamera indossabile per avviare la registrazione. Un avviso viene inviato automaticamente al personale appropriato direttamente sul dispositivo preferito e alla sala operativa del reparto sicurezza.



#### ANALISI

##### RACCOLTA DI INFORMAZIONI SULLA SITUAZIONE

I team addetti alla sicurezza nella sala operativa popolano le videocamere vicine, compresa la videocamera indossabile e valutano la situazione per determinare la risposta appropriata.



#### COMUNICAZIONE

##### COINVOLGIMENTO DEL PERSONALE ADDETTO ALLA SICUREZZA

I team addetti alla sicurezza vengono coinvolti nella situazione e ricevono informazioni, inclusa un'immagine dell'ospite molesto, prima del loro arrivo sul posto.



#### RISPOSTA

##### CONTENIMENTO E MITIGAZIONE DELLA SITUAZIONE

Gli addetti alla sicurezza affrontano il singolo individuo per accompagnarlo all'uscita. Viene documentato in modo sicuro un rapporto sull'incidente con tutte le informazioni pertinenti e condiviso senza problemi con altre strutture nelle vicinanze.

### Vista tecnologica



#### RILEVAMENTO

- Videocamere indossabili
- Radio Alert



#### ANALISI

- Videosorveglianza fissa
- Avigilon Unity Video
- Videocamere indossabili



#### COMUNICAZIONE

- MOTOTRBO ION/Comunicazioni tramite radio ricetrasmittenti
- WAVE PTX: condivisione multimediale e Push-to-Talk a banda larga
- Software di gestione delle chiamate



#### RISPOSTA

- Videocamere indossabili
- Soluzioni per la sala di controllo

La disponibilità è soggetta alle leggi e alle normative dei singoli Paesi. Tutte le specifiche illustrate sono standard, salvo altrimenti specificato, e sono soggette a modifiche senza preavviso. Le riprese delle videocamere sono solo a scopo illustrativo.

MOTOROLA, MOTO, MOTOROLA SOLUTIONS e il logo della M stilizzata sono marchi o marchi registrati di Motorola Trademark Holdings, LLC, utilizzati su licenza. Tutti gli altri marchi appartengono ai rispettivi proprietari. ©2023 Motorola Solutions, Inc. Tutti i diritti riservati. (08-23)