

# CAS D'UTILISATION INTRUS AGRESSIF

Sécurité dans les écoles

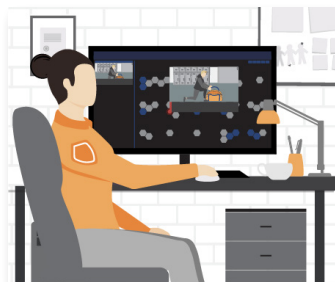
## Aspect opérationnel



### DÉTECTEZ

#### DÉTECTION D'UNE VIOLATION DU CONTRÔLE D'ACCÈS

Alerte envoyée à l'agent de sécurité concernant une intrusion par une porte verrouillée de l'école.



### ANALYSEZ

#### EMPREINTE CORPORELLE DÉTECTÉE DANS L'ÉCOLE

L'empreinte corporelle de l'intrus est capturée et la perception situationnelle est maintenue car les déplacements de l'intrus sont automatiquement surveillés dans toute l'école.



### COMMUNIQUEZ

#### NOTIFICATIONS COMMUNIQUÉES

Communication d'urgence envoyée pour verrouiller l'école et alerte envoyée à tout le personnel de l'école.



### INTERVENEZ

#### PERSONNELS DÉPLOYÉS

Les portes de l'école sont sécurisées pour retenir l'intrus et la sécurité publique intervient directement pour l'interpeller immédiatement grâce aux renseignements fournis par les vidéos et les images.

## Aspect technologique



### DÉTECTEZ

- Caméras Avigilon
- Responsable du contrôle d'accès
- Alerte radio



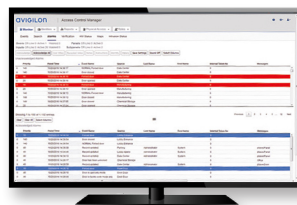
### ANALYSEZ

- Caméras Avigilon
- Centre du contrôle d'accès
- Liste de surveillance
- Concentration de l'attention



### COMMUNIQUEZ

- Supervision
- Push-to-talk haut débit WAVE PTX
- Communications radio



### INTERVENEZ

- Responsable du contrôle d'accès
- Connexion critique

Motorola Solutions France SAS Parc Les Algorithmes Saint Aubin 91193 Gif - sur - Yvette, France

Les disponibilités dépendent des lois et des réglementations des pays. Sauf stipulation contraire, toutes les caractéristiques indiquées sont standards et peuvent être modifiées sans préavis.

MOTOROLA, MOTO, MOTOROLA SOLUTIONS et le logo M sont des marques commerciales ou des marques déposées de Motorola Holdings, LLC et sont utilisés sous licence de marques. Toutes les autres marques sont la propriété de leurs propriétaires respectifs. ©2021 Motorola Solutions, Inc. Tous droits réservés. EMEA (03-21)