

# CAS D'UTILISATION

## VIOLATION DE LA ZONE STÉRILE

Sécurité des aéroports

### Aspect opérationnel



#### DÉTECTEZ

##### PERSONNE CIBLE IDENTIFIÉE

Un rapport d'effraction est communiqué à partir du centre opérationnel de l'aéroport vers le poste de sécurité.



#### ANALYSEZ

##### SUIVI DE L'EMPREINTE CORPORELLE À TRAVERS L'AÉROPORT

Grâce à une recherche réalisée à partir de son empreinte corporelle, l'individu est automatiquement suivi par les caméras dans toutes les zones de l'aéroport en quelques secondes.



#### COMMUNIQUEZ

##### NOTIFICATION COMMUNIQUÉE

Les équipes de sécurité à proximité sont mobilisées et sa localisation en temps réel et sa photo sont partagées depuis le centre opérationnel de l'aéroport.



#### INTERVENEZ

##### INCIDENT GÉRÉ ET SIGNALÉ

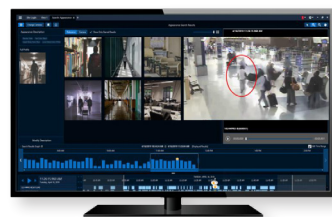
La sécurité intercepte l'individu pour être interrogé et l'incident est enregistré avec les données associées.

### Aspect technologique



#### DÉTECTEZ

- Communications radio
- Push-to-talk haut débit WAVE PTX



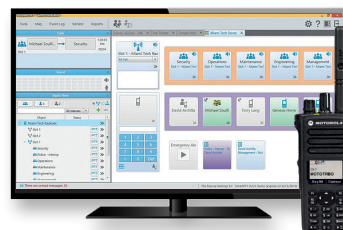
#### ANALYSEZ

- Caméras Avigilon
- Recherche d'une empreinte corporelle
- Centre de contrôle Avigilon



#### COMMUNIQUEZ

- Push-to-talk haut débit WAVE PTX
- Communications radio
- Supervision



#### INTERVENEZ

- Solutions pour salle de contrôle

Motorola Solutions France SAS Parc Les Algorithmes Saint Aubin 91193 Gif - sur - Yvette, France

Les disponibilités dépendent des lois et des réglementations des pays. Sauf stipulation contraire, toutes les caractéristiques indiquées sont standards et peuvent être modifiées sans préavis.

MOTOROLA, MOTO, MOTOROLA SOLUTIONS et le logo M sont des marques commerciales ou des marques déposées de Motorola Holdings, LLC et sont utilisés sous licence de marques. Toutes les autres marques sont la propriété de leurs propriétaires respectifs. ©2021 Motorola Solutions, Inc. Tous droits réservés. EMEA (03-21)