

ANWENDUNGSFALL UNERLAUBTER ZUTRITT ZU SPERRBEREICH

Sichere Stadien

Aus Sicht der Betriebsabläufe



ERKENNEN

GEWALTSAMES EINDRINGEN ERKANNT

Die Sicherheitszentrale und die betreffenden Mitarbeiter erhalten eine Alarmmeldung: Jemand hat sich gewaltsam zu den Spielerumkleiden Zutritt verschafft.



ANALYSIEREN

ERSCHEINUNGSBILD IM GESAMTEM STADION NACHVERFOLGT

Das Erscheinungsbild des Eindringlings wird erfasst und automatisch über verschiedene Bereiche und Kameras nachverfolgt.



KOMMUNIZIEREN

MELDUNG ÜBERMITTELT

Nach der Erstwarnung per Funk werden das Bild und die Position der eingedrungenen Person an die nächstbefindlichen Sicherheitsteams übermittelt. Die voraussichtliche Fluchroute wird bestimmt und der Sicherheitsdienst damit beauftragt, die Person aufzuhalten.



REAGIEREN

SITUATION BEREINIGT UND DOKUMENTIERT

Der Sicherheitsvorfall wird mit den relevanten Daten für zukünftige Trainings- und Analysezwecke protokolliert und gespeichert.

Aus Sicht der Technologie



ERKENNEN

- Avigilon Unity Access
- Alarmierung per Funk (Radio Alert)



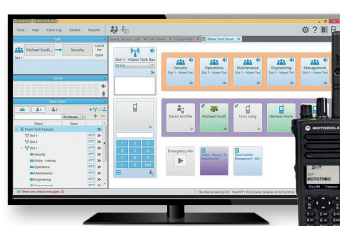
ANALYSIEREN

- Avigilon Kameras
- Erscheinungsbildsuche
- Focus of Attention (FoA)
- Avigilon Unity Video



KOMMUNIZIEREN

- WAVE PTX
Breitband-Push-To-Talk
- Funkkommunikation
- Dispatch



REAGIEREN

- Leitstellenlösungen
- Critical Connect

Motorola Solutions Germany GmbH, Telco-Kreisel 1, 65510 Idstein, Deutschland.

Die Verfügbarkeit ist abhängig von den Gesetzen und Bestimmungen des jeweiligen Landes. Änderungen vorbehalten.

MOTOROLA, MOTO, MOTOROLA SOLUTIONS sowie das stilisierte M-Logo sind Marken oder eingetragene Marken der Motorola Trademark Holdings, LLC und werden unter Lizenz verwendet. Alle anderen Marken sind Eigentum ihrer jeweiligen Inhaber. © 2023 Motorola Solutions, Inc. Alle Rechte vorbehalten. (08-23)