

ANWENDUNGSFALL DER AGGRESSIVE EINDRINGLING

Sichere Schulen

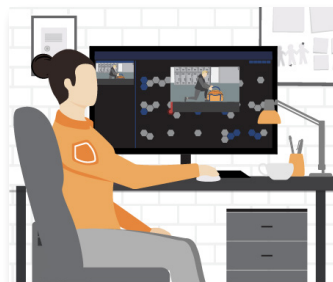
Aus Sicht der Betriebsabläufe



ERKENNEN

DURCHRECHEN DER ZUGANGSKONTROLLE ERFASST

Der Sicherheitsdienst wird alarmiert: Jemand ist durch eine verschlossene Tür in die Schule eingedrungen.



ANALYSIEREN

ERSCHEINUNGSBILD AUF DEM SCHULGELÄNDE ERKANNT

Das Erscheinungsbild des Eindringlings wird erfasst. Die Bewegungen der Person werden automatisch auf dem gesamten Schulgelände nachverfolgt. Der Überblick über die Lage ist jederzeit gewährleistet.



KOMMUNIZIEREN

MELDUNG ÜBERMITTELT

Die Notfallkommunikation wird eingeleitet. Die Schule wird abgeriegelt und das gesamte Personal alarmiert.



REAGIEREN

MASSNAHMEN EINGELEITET

Die Türen der Schule werden gesichert, um den Eindringling aufzuhalten. Die örtliche Polizei erhält zur Einsatzvorbereitung das Video- und Bildmaterial.

Aus Sicht der Technologie



ERKENNEN

- Avigilon-Kameras
- Avigilon Unity Access
- Alarmierung per Funk (Radio Alert)



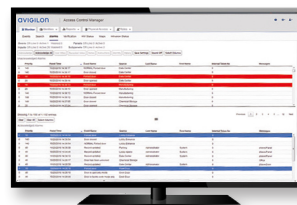
ANALYSIEREN

- Avigilon-Kameras
- Avigilon Control Center
- Überwachungsliste
- Focus of Attention (FoA)



KOMMUNIZIEREN

- Dispatch
- WAVE PTX
Breitband-Push-To-Talk
- Funkkommunikation



REAGIEREN

- Avigilon Unity Access
- Critical Connect

Motorola Solutions Germany GmbH, Telco-Kreisel 1, 65510 Idstein, Deutschland.

Die Verfügbarkeit ist abhängig von den Gesetzen und Bestimmungen des jeweiligen Landes. Änderungen vorbehalten.

MOTOROLA, MOTO, MOTOROLA SOLUTIONS sowie das stilisierte M-Logo sind Marken oder eingetragene Marken der Motorola Trademark Holdings, LLC und werden unter Lizenz verwendet. Alle anderen Marken sind Eigentum ihrer jeweiligen Inhaber. © 2023 Motorola Solutions, Inc. Alle Rechte vorbehalten. (08-23)