



更强的功能，更佳语音

# MOTOTRBO™

## 铁路专用四孔/平板手持对讲机



P3688T+  
四孔机

P3688+  
平板机

在铁路交通行业，我们协助您升级企业通讯系统，让协作更智能、更安全。

MOTOTRBO 功能强大、用途广泛，智能的音频和强大的数据管理，实现了对讲机功能与数字技术的完美结合。MOTOTRBO 铁路专用四孔/平板手持对讲机在结构设计与功能实现方面，提供了包括：通话录音回放、GPS /北斗定位与校时、智能音频，超长电池续航时间等诸多增强功能，并完全满足铁路对讲设备技术规范 TJ/DW195-2017。

MOTOTRBO 铁路专用四孔/平板手持对讲机产品助您优化工作协作方式，实现更高工作效率。

## 产品规格表

MOTOTRBO™ 铁路专用四孔/平板手持对讲机

### 超乎想象的音频质量

毋庸置疑，数字对讲机能够获得更清晰的语音通话效果。铁路专用四孔/平板手持对讲机在覆盖区域内都能为您带来出色的数字音频性能，其独特功能，能帮助员工无论身在何处都能清晰地通话。

智能音频可以自动调节对讲机的音量，补偿背景噪声，这样工人们不必调节对讲机的音量便可避免在嘈杂的环境中漏掉叫或在安静区域时打扰他人。增强背景噪声抑制有助于过滤掉不想要的外部喧哗——从重型设备发出的噪声到发动机的轰鸣声均可抑制。

### 强大的数据

MOTOTRBO 的应用程序开发商计划提供定制的数据应用程序，因此可根据业务需求调整对讲机。凭借开发商计划，数据应用程序可帮助您实现目标。

### 超强的性能

MOTOTRBO 采用 TDMA 数字技术，为此您可获得语音和数据集成、两倍的呼叫容量以及更加清晰的语音通信。在电池性能方面，MOTOTRBO 对讲机充满电后的电池使用时间比常规模拟对讲机延长 40%。

### 丰富的功能

铁路专用四孔/平板手持对讲机提供众多企业需要的功能——包括增强呼叫信令、选项板可扩展性以及强行中断发射功能，有助于用户优先处理紧急通信。当工人需要集中注意力时，定制的语音提示用声音确认信道、区域和可编程按键的功能。



### 覆盖范围

员工们每天都在努力工作——搬运重物、维修道路、提供安全保障、响应客户要求，或者在暴风雨后恢复供电。

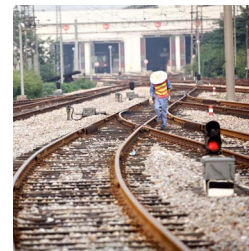
IP 基站互连通过利用互联网扩展覆盖范围创建了一个广域网，扩大单个基站的覆盖范围或将地理上分散的基站连接在一起，从而有助于大大改善客户服务，提高生产力。

### 按您自己的进度过渡


对任何企业来说，在通信系统变更过程中保持平稳运行都是至关重要的。铁路专用四孔/平板手持对讲机可按模拟和数字模式运行，可帮助您轻松过渡到数字模式。为了进一步简化这种过渡，动态混合模式中中继台功能简化了模拟和数字呼叫之间的自动切换。因此，您可以在现有的模拟系统上开始使用 MOTOTRBO 对讲机和中继台；在时间和预算允许的条件下，您可以按自己的进度过渡到数字模式。


### 不变的耐用性

铁路专用四孔/平板手持对讲机符合更高耐用性和可靠性规范要求，包括防尘防水级别 IP54、美国军标 810 C、D、E、F 和 G。铁路专用四孔/平板手持对讲机的标准保修期为两年，电池及附件的保修期为一年。



采用以下业务应用使您的企业平稳运行：

 **定位跟踪：**  
监测移动工人的位置，这样他们就可以迅速作出反应；在紧急情况下，您可以准确定位安全人员，并指派最近的人员到现场

 **调度控制台**  
实现集中式通讯

 **网络监视** 最大限度地提高系统利用率



P3688T+ 四孔机



P3688+ 平板机

## XiR P3688T+/XiR P3688+ 规格

一般规格		XiR P3688T+ 四孔机型	XiR P3688+ 平板机型
		UHF	UHF
信道容量		48	48
频率		400-480 MHz	400-480 MHz
2100mAh Slim IMPRES Battery	(高x宽x厚)	130.3 x 56.0 x 38.4 毫米 (5.1 x 2.2 x 1.5 英寸)	130.3 x 56.0 x 38.4 毫米 (5.1 x 2.2 x 1.5 英寸)
	重量	314 克 (11.1 盎司)	312 克 (11.0 盎司)
2450mAh Non-IMPRES Battery	(高x宽x厚)	130.3 x 56.0 x 43.7 毫米 (5.1 x 2.2 x 1.7 英寸)	130.3 x 56.0 x 43.7 毫米 (5.1 x 2.2 x 1.7 英寸)
	重量	334克 (11.8 盎司)	332克 (11.7 盎司)
3000mAh Low Voltage IMPRES Battery	(高x宽x厚)	130.3 x 56.0 x 43.7 毫米 (5.1 x 2.2 x 1.7 英寸)	130.3 x 56.0 x 43.7 毫米 (5.1 x 2.2 x 1.7 英寸)
	重量	334克 (11.8 盎司)	332克 (11.7 盎司)
电源		7.5 V (额定)	
工作温度		-30 ~ +60 ° C <sup>1</sup>	

\* (注: 以上为整机重量, 已包含电池和天线)

### 电池

5/5/90 工作周期, 采用载波静噪及大功率发射运行情况下的平均电池寿命<sup>1</sup>

PMNN4491B (2100 mAh)	模拟: 14.0 小时 / 数字: 17.5 小时
PMNN4543A (2450 mAh)	模拟: 15.5 小时 / 数字: 20.5 小时
PMNN4493A (3000 mAh)	模拟: 19.5 小时 / 数字: 25.5 小时

### 接收机

	UHF
频率	400 -480MHz
信道间隔	12.5/20kHz/25kHz
频率稳定性 (-30°C, +60°C, +25°C Ref)	± 0.5 ppm
模拟灵敏度(12dB SINAD)	0.3 uV (0.22 uV 典型)
数字灵敏度(5%)	0.3 uV (0.19 uV 典型)
互调 (TIA603D)	-70 dB
相邻信道选择性 (TIA603D)	45 dB @ 12.5 kHz / 70 dB @ 20/25 kHz <sup>2</sup>
杂散抑制 (TIA603D)	-70 dB
额定音频	0.5W
语音失真@额定音频	5% (3% 典型)
交流声与噪声	-40 dB @ 12.5 kHz / -45 dB @ 20/25 kHz <sup>2</sup>
音频响应	TIA603D
传导杂散辐射 (TIA603D)	-57 dBm

### 发射机

	UHF
频率	400 -480MHz
信道间隔	12.5/20kHz/25kHz
频率稳定性 (-30°C, +60°C, +25°C Ref)	± 0.5 ppm
低功率输出	1W
高功率输出	4W (数字), 3W (模拟)
调制限制	± 2.5kHz @ 12.5 kHz / ± 4.0kHz @ 20 kHz / ± 5.0kHz @ 25 kHz <sup>2</sup>
FM 交流声与噪声	-40dB @ 12.5 kHz / -45dB @ 20/25 kHz <sup>2</sup>
传导/辐射杂散发射	-36 dBm < 1GHz / -30 dBm > 1GHz
相邻信道功率	60dB @ 12.5 kHz / 70dB @ 20/25 kHz <sup>2</sup>
音频响应	TIA603D
音频失真	3%
4FSK 数字调制	12.5 kHz 数据: 7K60F1D 和 7K60FXD
	12.5 kHz 语音: 7K60F1E 和 7K60FXE
	结合 12.5 kHz 语音和数据: 7K60F1W
数字声码器类型	AMBE+2™
数字协议	ETSI TS 102 361-1, -2, -3

<sup>1</sup>实际观察到的电池运行时间可能会有所不同。

<sup>2</sup>25kHz 不用于 FCC 47 CFR 第 90 部分。

规格如有变更, 恕不另行通知。以上显示的所有规格均为标准规格。

**产品规格表**

MOTOTRBO™ 铁路专用四孔/平板手持对讲机

**GPS**

精确性规范适用于长期跟踪(95%值 > 在额定 -130 dBm 信号强度下 5 个卫星可见)

TTFF(首次定位时间)-冷启动	< 60 秒
TTFF(首次定位时间)-热启动	< 10 秒
水平位置精度	< 5 米

**军队标准**

	810C		810D		810E		810F		810G	
适用的 MIL-STD	测试方法	步骤	测试方法	步骤	测试方法	步骤	测试方法	步骤	测试方法	步骤
低压	500.1	I	500.2	II	500.3	II	500.4	II	500.5	II
高温	501.1	I, II	501.2	I/A1, II/A1	501.3	I/A1, II/A1	501.4	I/热环境, II/热环境	501.5	I/A1, II
低温	502.1	I	502.2	I/C3, II/C1	502.3	I/C3, II/C1	502.4	I/C3, II/C1	502.5	I/C3, II
热震	503.1	-	503.2	I/A1/C3	503.3	I/A1/C3	503.4	I	503.5	I/C
太阳辐射	505.1	II	505.2	I	505.3	I	505.4	I	505.5	I/A1
雨淋	506.1	I, II	506.2	I, II	506.3	I, II	506.4	I, III	506.5	I, III
潮湿	507.1	II	507.2	II	507.3	II	507.4	III	507.5	II - 加重
盐雾	509.1	II	509.2	-	509.3	-	509.4	-	509.5	-
灰尘	510.1	I	510.2	I	510.3	I	510.4	I	510.5	I
振动	514.2	VIII/F, W-曲线	514.3	I/10, II/3	514.4	I/10, II/3	514.5	I/24	514.6	I-cat.24
冲击	516.2	I, II	516.3	I, IV	516.4	I, IV	516.5	I, IV	516.6	I, IV, V, VI

**环境规格**

操作温度 <sup>1</sup>	-30° C / +60° C
储存温度 <sup>1</sup>	-40° C / +85° C
热震	每 MIL-STD
湿气	每 MIL-STD
ESD	IEC 61000-4-2 级别 3
灰尘及水浸	IEC60529 - IP54
包装测试	MIL-STD 810D 和 E

<sup>1</sup>仅锂电池对讲机 -10° C

规格会不时更改，恕不另行通知。  
测试全部使用附带电池和天线的手持对讲机。  
所有规格为标准规格。

上述规格如有变化，恕不另行通知。显示的全部规格为典型值。

对讲机符合相应的规范要求。

**摩托罗拉系统(中国)有限公司**

摩托罗拉系统营销支持中心热线:

中国 4001 202 101

更多产品信息, 请浏览: [www.motorolasolutions.com.cn](http://www.motorolasolutions.com.cn)

MOTOROLA、MOTO、MOTOROLA SOLUTIONS 以及风格化的 M 徽标是 Motorola Trademark Holdings, LLC 的商标或注册商标, 并在授权下使用。  
所有其他商标均为其各自持有人的财产。©2019 Motorola Solutions, Inc. 保留所有权利。

关注官方微信服务号:  
摩托罗拉系统

