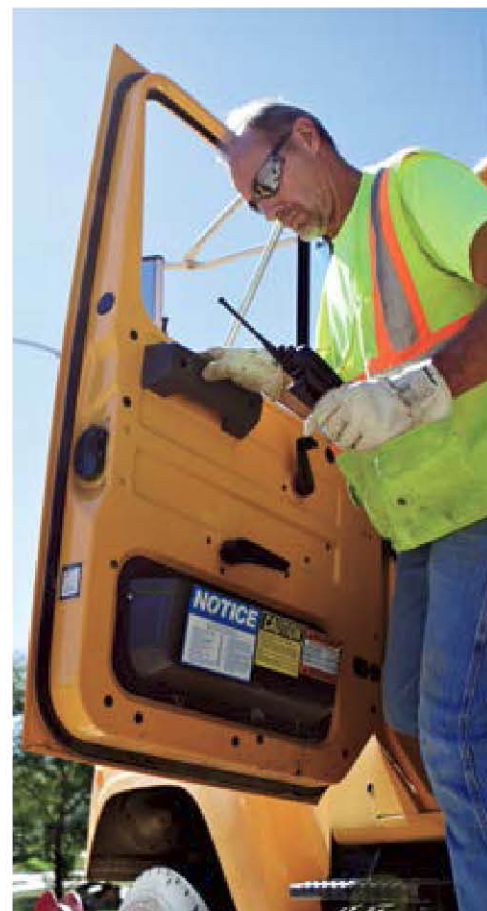


MOTOTRBO™



用正确的解决方案 掌控你的工作团队



有助于团队更加高效、快速地协同工作

无论您的员工是在工厂车间还是在服务台前，无论是在园区间还是在不同国家间穿梭，无论是正在搬运货物还是在处理紧急维修事件，MOTOTRBO 都能即刻并高效地将他们连接在一起，无论他们身在何处。

无论他们需要的是超薄型手持对讲机还是超坚固的移动对讲机，无论他们需要的是集成了蓝牙®还是业界领先的数据应用，我们都能提供合适的解决方案来满足员工的需求，并且随着企业的发展一同演进。

MOTOTRBO 不止是一个逐渐发展的产品组合，还是一套完整、专业的集成式解决方案，包括手持台、车载台、中继台、数据应用、附件、软件和服务。MOTOTRBO 为用户提供合适的解决方案——令他们决策更轻松、更高效、更安全、更有生产力。因而能变革您的企业。

众多用户 不同的设备 多个位置 这就是 MOTOTRBO



运输公司

08:14:04 客户请求

一名重要客户要求调整路线，将货物运送到城市另一端的库房中。

08:20:10 司机在运输途中

监控人员立即通过 MOTOTRBO 系统中的 GPS 跟踪软件找到了这批货物的运输人员，并且迅速通知他们运输路线已更改。

08:22:16 免提通信

司机使用 XiR M8668 车载台确认路线的更改。该对讲机集成了蓝牙® 和关键作业无线耳机，以实现安全的免提通信。

08:24:12 发送方向信息

调度通过文本消息将目的地地址及行车方向发送给司机，确认要求的改道路线。

08:28:05 提醒仓库收货

监控人员使用 XiR P8668 对讲机确认所有的司机均已改道驶往仓库方向。

09:27:22 确认交货

司机抵达仓库并且使用他们的无线蓝牙扫描器对从车上卸下的包装箱进行扫描。待扫描完成后通过对讲机向调度确认交货。

制造厂

19:47:01 设备故障

设备突然停止运行。质量经理立即接到自动工作单软件发送的故障报警。他通过 SL 系列手持对讲机的五行彩色显示屏便捷地阅读消息。

19:48:04 向工作组发警报

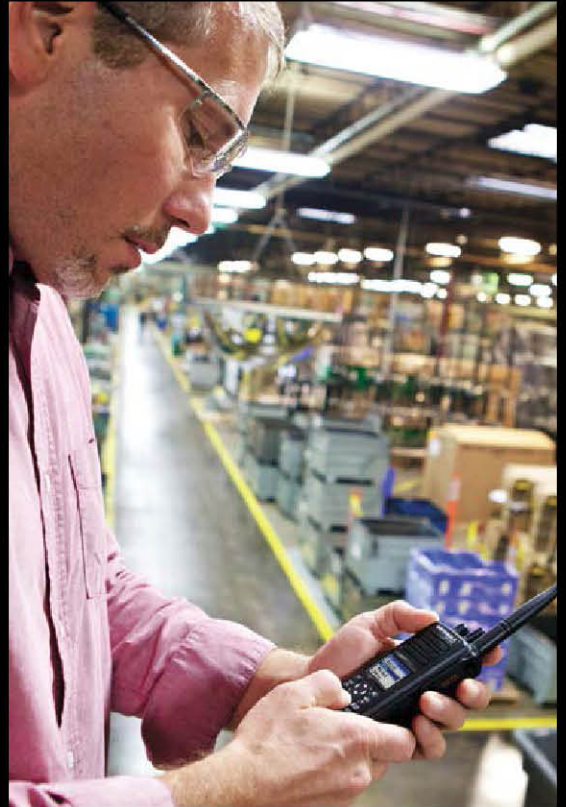
质量经理按下对讲机旁边的一触式按钮，弹出联系人名单，并且与现场的维修主管快速通信。

19:49:15 作出响应

通过坚固耐用的 XiR P8668 手持对讲机和重型耳机，维修主管接到了通知。尽管车间噪音很大，但维修主管对讲机中的智能音频能自动调节音量，确保他能够清楚地听到重要信息。

20:14:28 最大限度地缩短停机时间

设备恢复正常。由于所有 XiR 系列对讲机均提供 12 小时的电池续航和 IMPRES™ 技术，因此可确保持续通信，即便是加班也能应付。



市政公司/公共服务公司

15:30:04 暴风雨突袭

暴风雨造成当地高速公路沿途的树木倾倒，砸中电线，残物散落一地。

15:35:10 查看分散的外出作业人员的位置

接到报修电话后，调度通过 GSP 定位跟踪装置查看现场工作人员的位置。

15:37:12 通知工作人员

使用 MOTOTRBO Linked Capacity Plus 系统向大量的现场工作人员发送文本和语音呼叫紧急通知

16:15:26 工作人员赶赴现场

在清理残物、修理电线时，工作人员可使用带智能音频技术的 XiR P8668 手持对讲机和分体式扬声器耳机，在电锯、卡车和天气的噪音中进行清晰通信。

18:20:48 恢复供电

供电恢复正常，工作人员通过他们的平板电脑记录事故及事故排除情况。平板电脑通过蓝牙与 XiR P8668 手持对讲机无缝连接，向调度发送信息。



MOTOTRBO 数字对讲机

使工作更高效、更安全工作



XiR P6600 系列 **令数字唾手可得**

现在，业界可扩展的数字对讲机解决方案让数字唾手可得。选择 XiR P6600 系列数字对讲机是投资于对讲机的一种明智的选择，能够获得 TDMA 数字技术无与伦比的优势——从智能音频技术到更长的电池寿命。您将获得可以互操作的模拟系统，以便按照自己的步伐和您的预算情况向数字化过渡。

XiR P8268 系列 **兼备语音和数据功能**

您可通过我们独创的大功率对讲机——XiR P8268 系列数字对讲机来转变您的企业。它们可提供更大的容量、集成的数据应用，包括 GPS、文本消息及获取业界最大的应用开发者计划等。此外，还能提供卓越的语音质量及更长的电池寿命。

XiR 86/GP300D 系列 **让声音变得更加清晰响亮**

XiR 86/GP300D 系列数字对讲机将有助于您企业的进一步发展。该系列性能全面的数字对讲机能够提供无与伦比的语音和数据通信。它集成了蓝牙音频和数据技术、集成了 GPS 和文本消息，拥有更方便阅读工作单及文本消息的带日间/夜间模式的全彩显示屏。该系列数字对讲机还能提供带智能音频的优质音频效果，并根据背景噪音自动调节音量。

SL1K 系列 **让数字机更美观**

该系列超薄、超轻的数字对讲机允许用户即时连接并且确保谨慎通信。SL1K 系列数字对讲机可优化数据应用——从增强工单管理、到便于阅读文本消息的全彩色大屏幕。该系列数字对讲机拥有诸多先进功能，例如转换模式、集成蓝牙数据和智能音频技术以及类似于智能手机大小等，将让您获得体验有别于您之前使用过的任何对讲机。

为何选择 TDMA 数字技术？

- 无背景噪音，或进行动态调节，提供极为清晰的音频
- 一个设备中同时拥有语音和数据应用
- 更低的基础设施成本
- 增加 40% 的电池续航，可满足支持加班工作需求
- 在 12.5kHz 许可信道中提供 2 倍的语音容量

用正确的标准为部署做好准备

MOTOTRBO 符合全球公认的欧洲电信标准协会 (ETSI) 为专业对讲机用户制订的数字移动对讲机 (DMR) 第 2 级标准。

DMR 是业界领先的双向通信设备制造商普遍支持的标准，也是被全球数字移动对讲机技术应用最广泛的标准。

通过 MOTOTRBO 移动对讲机 使员工保持良好沟通



XiR M8268 系列

在工作途中获得集成的语音和数据

您可通过独创的车载台——XiR M8268 系列让在路途中的工作人员保持联系。该系列数字车载台拥有更强性能，集成的数据应用——如集成 GPS、文本消息，获得业界最大的应用开发商计划，并且能够为您提供所需的卓越语音质量。

XiR M8600 系列

随地享受无与伦比的语音和数据体验

您可通过功能丰富的 XiR M8600 系列数字车载台进行业务扩展，而不仅限于语音。该系列数字车载台能够提供无与伦比的语音和数据通信。它集成了蓝牙音频和数据技术、集成了GPS和文本消息，拥有更方便阅读工作单及文本消息的带日间/夜间模式的全彩显示屏以，以及带智能音频的优质音频效果，可根据背景噪音自动调节音量。

通过 MOTOTRBO 中继台 始终保持联系



XiR R8200 中继台

在模拟与数字之间无缝切换

XiR R8200 中继台可最大限度地提高 MOTOTRBO 系统性能；它利用动态混合模式功能，支持在模拟与数字模式之间自动切换，同时支持数字模式下的两条语音或数据路径，因此无需添加设备就能使容量翻番。

通过 MOTOTRBO 应用保持沟通， 且实现最长的沟通时间

MOTOTRBO 能够帮助您将业务拓展到语音范围之外，确保全体员工都能采用快速、高效的数据进行连接。无论是向道路修复作业的
员工发送文本消息，还是使用集成的 GPS 模块来管理车队，MOTOTRBO 都能实现速度更快的响应、效率更高的客户服务和更有成效
的运营。

MOTOTRBO 拥有业内最大的应用开发商计划，提供一系列广泛的数据应用，而不仅仅只包含语音。此外，您可直接与第三方开发人员
或您自己的IT队伍合作，针对您的独特需求来创建定制的应用。



让我们的应用为您服务

增强安全性及责任感

GPS 位置跟踪系统能够高效跟踪工作人员、车辆和业务资产，从而增强安全
性和生产效率。

加快响应速度

工作单管理解决方案能够帮助您加速解决客户问题、提高响应问题的人员的
效率、并且生成报告，以便创建高效工作流。

尽在掌握

通过高级遥感解决方案，能便捷地监控设备或设施告警，远程控制门禁。

支持团队移动

通过远程的 IP 连接来有效管理车队运营，并且扩展接入
对讲机功能。

保持联系

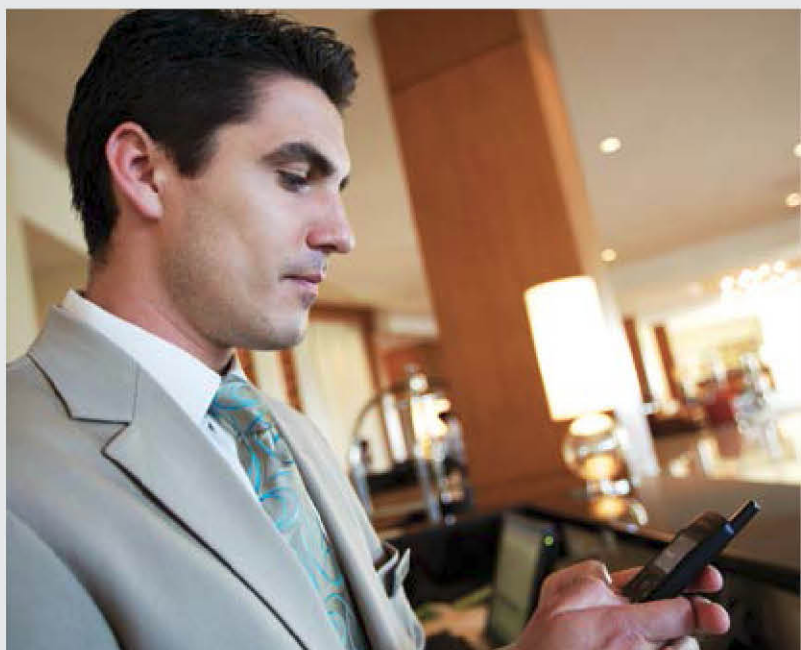
您可直接通过 MOTOTRBO 数字对讲机来收发文本消息和电子邮件。
MOTOTRBO 与电话系统集成，允许您在手机覆盖不到的地区通过座机
保持联系，从而增强工作人员的安全性和生产效率。

与其他设备连接

MOTOTRBO 可与其他对讲机系统、电话系统及移动计算设备等技术实现
无缝互操作。

挽救生命的解决方案

MOTOTRBO 可在工作人员独自一人开展工作及人员意外跌倒时发出紧急
告警，从而增强工作人员的人身安全性。这些解决方案与位置跟踪解决
方案集成，可在工作人员无法呼救时对对讲机发出声响并呼救。



通过 MOTOTRBO 系统与每一个人 随地保持互通

想增加系统用户数量或者将覆盖范围扩展到另一个站点？希望连通不同位置的员工或者在不添加新频率的情况下接入语音和数据？MOTOTRBO 提供可扩展的系统来满足您的员工及设施需求。

便利的系统

该系统受益于最佳的双向数字对讲机的优势，拥有语音和数字集成的通信、增加的容量、增强的性能、卓越的语音质量和更长的电池性能。

IP 站点连接

该特性使用互联网来扩展 MOTOTRBO 的语音和数据功能。最多可连接 15 个分散在不同位置的站点、创建广泛的覆盖范围、或者扩展有物理壁垒的单个站点的覆盖范围。

CAPACITY PLUS (智能信道共享)

选择此单个站点数字集群系统来最大限度地增加 MOTOTRBO 容量。该功能用于大容量的语音和数据通信，可无需添加新频率就能使单个站点连接数千名用户。

LINKED CAPACITY PLUS (多站智能信道共享)

您可通过多站智能信道共享系统扩展 MOTOTRBO 的容量和覆盖范围。该系统同时利用了 Capacity Plus 的大容量优势以及 IP 站点连接的广泛覆盖范围优势，可通过经济实惠的广域集群解决方案与不同位置的员工保持连通。

CONNECT PLUS

这个可扩展的多站点数字集群系统可帮助您与途中员工保持连通。忙时，呼叫将排队，直到有空闲信道为止，在系统需求高峰期为主要用户分配“优先”状态，使用有线控制台来进行集中调度。

通过 MOTOTRBO 配件使通话 更清晰、工作更智能

对讲机配件可扩展性能

无论您是在条件艰苦、噪音大、换班周期长的环境中工作，还是希望谨慎通信，MOTOTRBO 配件和电池都能帮助您勇敢地面对任务并且在现场完成任务。在一次又一次的实验室测试中，我们的产品战胜了许多知名品牌。我们的全套产品组合——包括无线蓝牙耳机及业界独有的 IMPRES 技术，旨在与 MOTOTRBO 对讲机完美协作以发挥最大效力。

IMPRES 能够最大限度地延长电池寿命

对于加班加点进行电力抢修的电力公司员工来说，对讲机没电将迫使他们停止工作。IMPRES 充电器能够评估电池用量并且确定最佳充电时间，从而确保您能充分利用每一块电池。您也可将 IMPRES 电池长时间留在 IMPRES 充电器中，不用担心充电器会对电池造成热损害，从而可根据需要随时使用电池。

IMPRES 配件可提供极为清晰的音频

IMPRES 音频配件可与对讲机一起进行通信，从而帮助您抑制环境噪音、提高语音清晰度并且放大音量——即使在嘈杂环境及恶劣天气条件下也不例外。因此，无论您是配备了 IMPRES 分体扬声器麦克风的安全官员还是戴着耳机的酒店经理，都能够进行清晰、简洁、明确的通话。

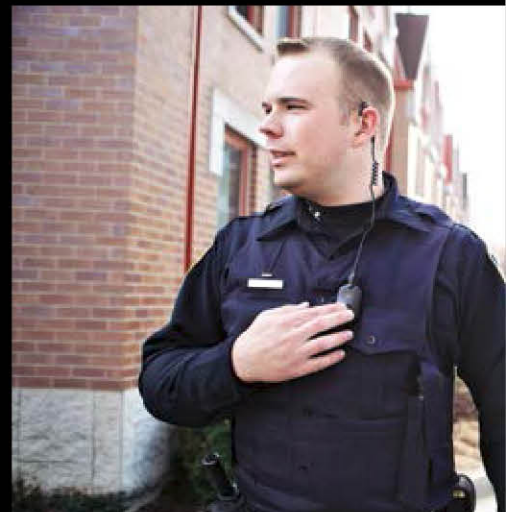
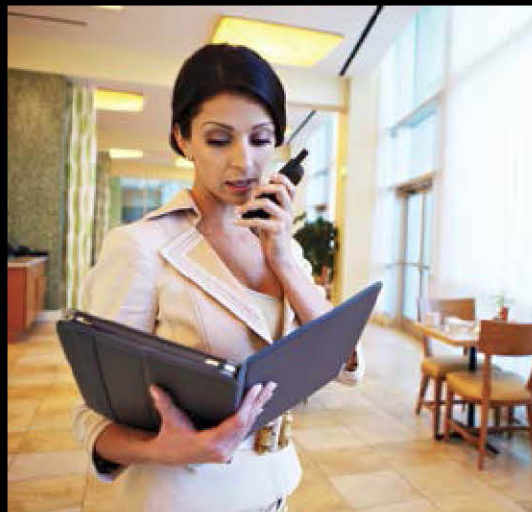


蓝牙使体验更自由

蓝牙配件令通信变得更加便利，允许您从腰带上取下对讲机或者在卡车周围 (30 英尺内) 活动时仍可保持连接。司机可在卡车后面检查包裹，酒店前台可将对讲机放在服务台上，但仍然能够收发重要的对讲机消息。

快拆式配件连接器

XiR P6600 系列产品配备特别设计的连接器，只需一只手便可快速轻松地安装和拆除配件。此外，创新的锁定特性无需您使用任何工具便可连接配件。



MOTOTRBO 正在引领数字通信, 重新定义客户对对讲机通信解决方案的期望。

MOTOTRBO 产品组合包括手持台和车载台、中继台、数字应用、配件、软件和服务等, 总有合适的设备满足不同的用户需求。无论是生产线上的监督人员、拥挤的体育馆的设施经理、还是负责电力维修的技术人员, MOTOTRBO 数字对讲机都能提高工作人员的效率和生产力。

有关如何用正确的解决方案掌控你的工作团队的更多信息, 请访问: motorolasolutions.com/mototrbo。

摩托罗拉系统(中国)有限公司

摩托罗拉专业用户俱乐部热线电话: 400-678-0868

销售热线: 800-810-0976

更多产品信息, 请浏览: www.motorolasolutions.com

MOTOROLA、MOTO、MOTOROLA SOLUTIONS 以及风格化的 M 徽标是 Motorola Trademark Holdings, LLC 的商标或注册商标, 并在授权下使用。所有其他商标均为其各自持有人的财产。©2012 Motorola Solutions, Inc. 保留所有权利。

MOTOTRBO™
引领数字化

