

# 無線電是否可靠 電池是其中關鍵



選擇堅不可摧的電池

## 電池無法運作，工作也就無法運作。

在生產線中、救火前線上、事故現場或者工地內，雙向無線電將是可靠的工作夥伴，不僅摔落地面不會損壞、劇烈晃動不會斷訊，靜電時也不會失效且能持續運作。不論您負責維護公共安全或受雇於私人企業，任何無法應付嚴峻考驗的無線電電池皆無法滿足您的需求。當無線電因電池電力耗盡而停止運作時，工作將無法順利進行。

暢通無阻的通訊環境對您的事業與任務而言至關重要，過程中亦不容許任何錯誤及故障。Motorola所提供的無線電電池品質，沒有任何電池品牌能夠企及。高度可靠、高效能水準又堅固的Motorola電池，能禁得起時間與反覆測試的考驗。

### Motorola無線電搭配原廠電池，才能發揮最高效能。

Motorola所開發設計的電池完全相容於我們的雙向無線電，其他副廠電池品牌則不然，所有副廠電池皆無法與Motorola無線電完全相容。為了能製造出規格精確的產品，Motorola一手包辦了設計與製造過程，並藉由不斷的測試，以確保電池能在最艱困的環境下運作。在您最需要電池的時候，Motorola產品的可靠效能絕對值得信賴。

我們也提供「本質安全」(intrinsically safe)的電池，經認證能與Motorola本質安全認證的無線電裝置一同使用。若未於我們的無線電內使用Motorola認證的本質安全電池，則無法保證他牌電池能符合規格。



### IMPRES™進階電池與充電座

與Motorola標準型無線電電池一同，推出了獨家的IMPRES「智慧型」能源系統。獨特的電池技術能自動調整電池保養功能與能源耗盡指示，所有設計將大幅延長可通話時間，全自動IMPRES系統亦能將電池循環週期最佳化。即便將電池留在IMPRES充電座上也不會發生危險，不僅不會損壞電池，還可讓電池維持滿電狀態。Motorola電池與無線電將隨時準備就緒，讓您在需要時便能立即使用。

Motorola IMPRES電池與充電座採用工業獨家的IMPRES電池組管理系統，具備前所未有的資料收集與分析能力，能輕鬆管理IMPRES電池的壽命與狀態。

## 堅固的電池內部結構

每一個Motorola電池皆以最高標準進行設計與生產，其足以傲視群雄的原因如下：

### 高等級單電池

Motorola只使用高等級單電池，擁有更高的電量、更長的電池循環週期，並能讓電池於更廣的溫度範圍中使用（-30°C到60°C）。單電池的作工精細統一，能確保每顆電池皆擁有同樣高電量、高充電循環次數，並且持久耐用。

### 彈性銅製電路系統

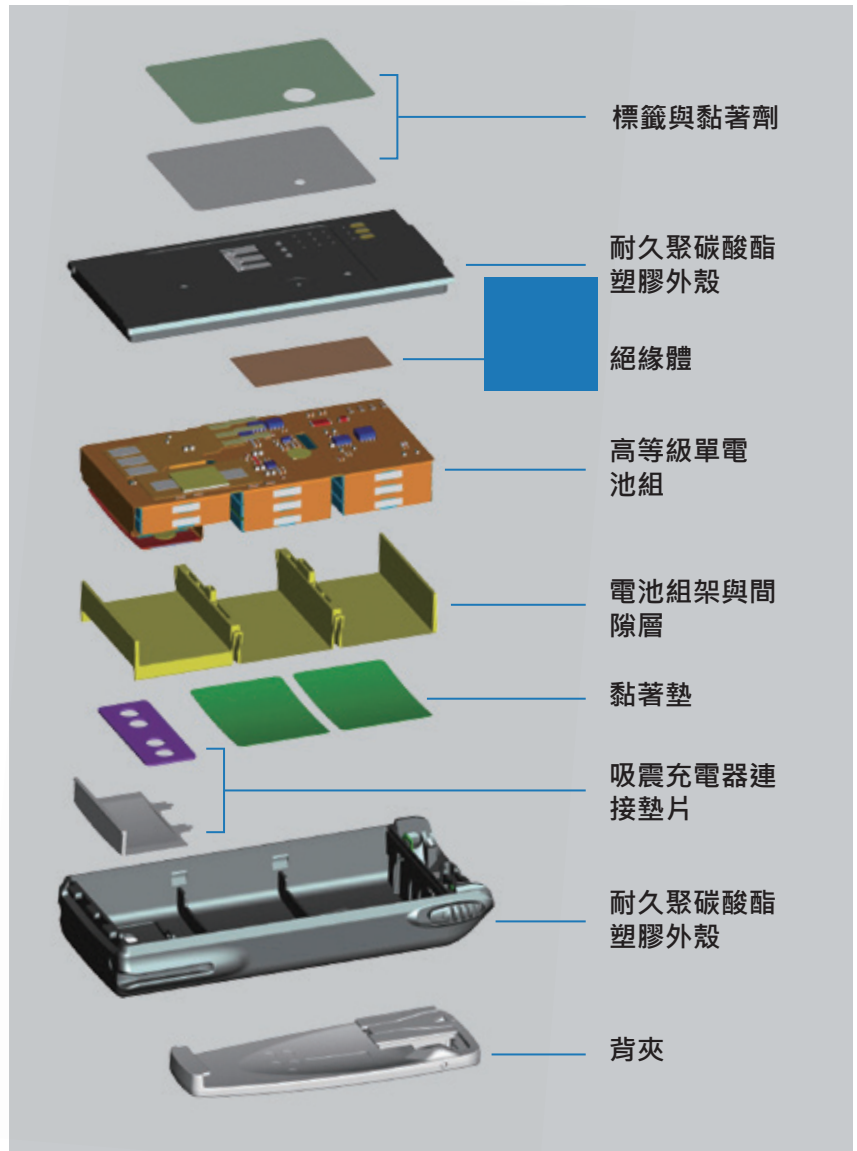
Motorola電池不像他牌受測電池內部多以細導線連接部分零件，而是使用電路板與其他更可靠的方法連接電池內部零件的電路。在無線電摔落的瞬間，Motorola電池能承受較高的衝擊力。

### 衝擊吸收墊

選用防震材料來保護內部電池組與電路系統，靠著減緩電池內部的衝擊與振動，以降低突如其來的衝擊所造成的影響。他牌受測電池內部皆欠缺吸收墊，因此在摔落時更容易損壞。

### 耐久聚碳酸酯塑膠

Motorola電池外殼特地全面採用聚碳酸酯（PC）塑膠，提供電池最佳的性能與保護。電池外殼不僅強壯耐用，設計上更確保了電池摔落時能有足夠的彈性以保護內部。



電池內部的每個零件，從裡到外都打造得十分堅固。設計上不僅內含高級單電池、吸震間隙層與材料，外層也採用耐久聚碳酸酯塑膠殼保護電池，甚至背夾（belt clip）的設計也能在摔落時吸收部份衝擊力。最重要的是，Motorola設計的電池內使用了最先進的電腦控制設備。用心設計只為確保在最嚴峻的情況下，讓電池依然能夠正常運作。

# 摔落、振動、靜電， 艱鉅挑戰下的優異效能。

**Motorola**產品的堅固程度已於五年前經過證實，現在將再次進行驗證。在與其他同級電池共同進行的實驗室測試中，Motorola電池展現了良好的性能。其他製造商是否能企及我們所達成的標準？

從Motorola、Honeywell、Power Products與Multiplier中隨機抽樣三十個電池，經嚴謹的測試後，以上電池都相容於Motorola最受歡迎的雙向無線電。這次實驗中執行了三項重點測試——摔落、振動與靜電放電。這些測試能模擬使用電池的實際情況中最常遇到的問題。最終，在耐久性、效能表現與靜電放電耐受力方面，Motorola電池再次超越其他電池的表現。



## 經摔落測試證實， 堅固程度勝過它牌

不論是**攀爬雲梯的消防員**、走在生產線上的主管，或是正在巡視飯店的飯店經理，他們將無線電平放或夾在身上時，必定會不停撞擊或弄掉無線電。而無線電撿起之後是否還能正常運作？電池是否足夠堅固？

### 測試方法

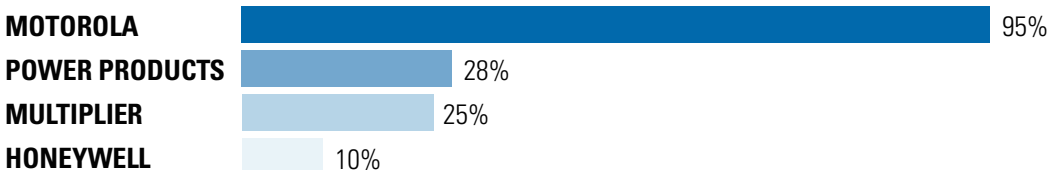
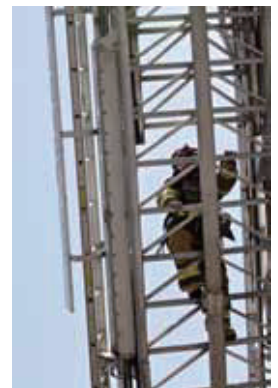
使用美國軍規級測試設定值（MIL810F METHOD 516.5），將電池裝入Motorola無線電後，從四公尺高摔落至水泥地上。電池六個面皆經過七次摔落測試，總共歷經42次撞擊。

### 通過與未通過標準

摔落後的每個電池將經過仔細的檢驗，未通過的標準包含：電池出現裂痕或裂開、與無線電接觸不良，或者無法充電。

### 測試結果

95%的Motorola電池皆通過測試。



# 經振動測試證實， 堅固程度勝過它牌

不論是正在鑽馬路的施工人員、處理重物的維修人員，或者坐在衝向火場的消防車中，他們將無線電置於座位或夾在皮帶上時，無線電必定會不停振動。此時無線電是否還能正常運作？您的電池是否足夠堅固？

### 測試方法

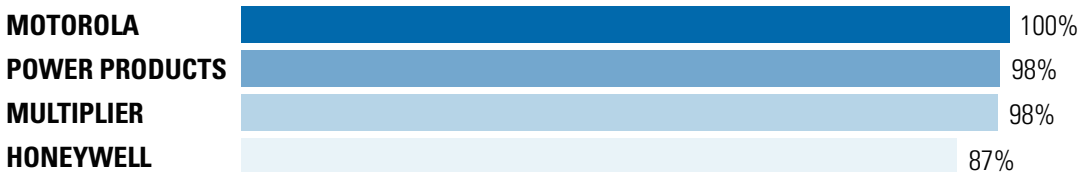
使用美國軍規級測試設定值 ( MIL810F METHOD 514.5 )，測試每顆電池對正弦振動測試 ( 重複且高頻率模式 ) 與隨機振動測試的耐受力，測試時間長達12小時。

### 通過與未通過標準

每個電池的測試結果將經過仔細的檢驗，未通過的標準包含如下：電池出現裂痕或裂開、與無線電接觸不良，或者無法充電。

### 測試結果

100%的Motorola電池皆通過測試。



# 經靜電放電測試證實， 堅固程度勝過它牌

不論是正在卸貨的碼頭工人、操作起重機的建築工人，或是天冷時反覆上下警車的警察，在拿著無線電或將其夾在身上時，無線電都可能在無法預料的情況下暴露於靜電中。此時無線電是否還能正常運作？您的電池是否足夠堅固？

### 測試方法

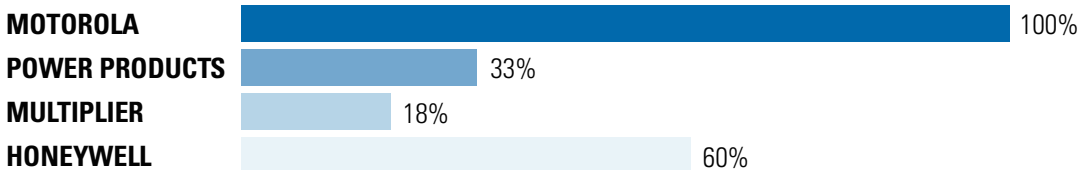
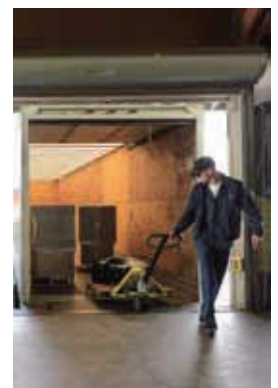
使用國際電工委員會設立的標準 ( IEC6100-4-2 ) 進行測試。靜電放電測試包含每顆電池的接觸放電 ( 以三種不同電壓放電10次，正負極最高電壓皆為8kV )，以及標準的空氣放電 ( 以五種不同電壓放電10次，正負極最高電壓為15kV )。

### 通過與未通過標準

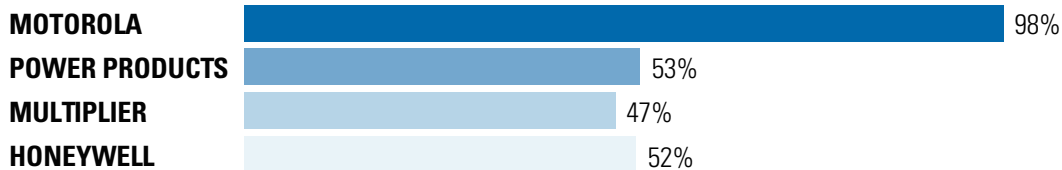
每放電10次後將仔細檢測每顆電池，未能充電或啟動電力的電池則為未通過標準。

### 測試結果

100%的Motorola電池皆通過測試。

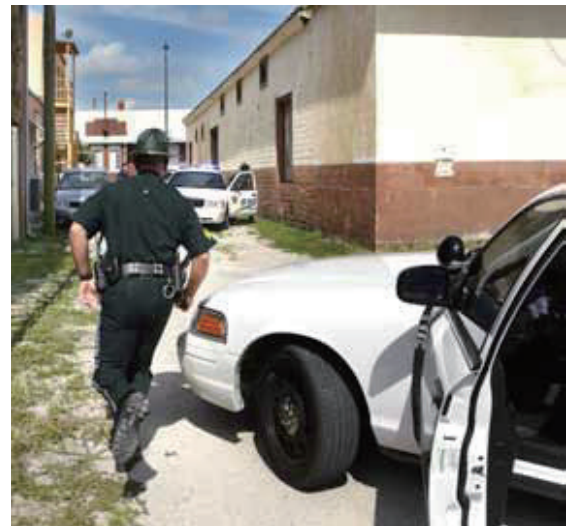


# 大獲全勝！ Motorola電池在任何測試皆獲勝



## 承受他牌電池 無法承受的危險

撞擊、摔落、衝擊、振動與靜電，皆不成問題。如果無線電在騎車時摔落、遭重型器材撞擊，或遭靜電電擊，Motorola電池仍會始終如一、堅固地持續運作。縝密的實驗室測試證明即便在最嚴峻的環境中，我們的無線電電池也能可靠地運作。並且，Motorola生產的電池都享有保固。（詳細內容請見：[www.motorola.com/proventough](http://www.motorola.com/proventough)）



## 性能品質絕不妥協

通訊斷線讓人十分困擾，甚至會耽誤生產效率。如果無線電停機使訊息無法傳遞，將可能造成危險。選擇使用Motorola高品質電池，能確保員工安全並順利完成工作。經縝密測試的Motorola電池不但能長久使用，專為無線電設計的電池也能精準達到相關標準，因此選用Motorola電池定能保護您的設備。

不論您是街頭巡邏的警察、或是工廠中的主管，Motorola累積80年的工程專長皆能確保您的無線電通訊清楚暢通。您肩負重大責任，因此更應擁有堅不可摧的無線電電池。



Motorola Solutions Singapore Pte Ltd  
80 Pasir Panjang Road #18-81 Mapletree Business City II Singapore 117372

MOTOROLA、MOTO、MOTOROLA SOLUTIONS 及 M 樣式標誌為 Motorola Trademark Holdings, LLC 的商標或註冊商標，並且須經授權才可使用。所有其他商標皆為個別擁有者的財產。© 2019 Motorola Solutions, Inc. 本公司保留所有權利。04-2019

MOTOTRBO™  
DIGITAL REMASTERED.