



# WAVE 管理コンソール —WAVE ディスパッチ—

## コミュニケーションの集中管理がどこからでも可能

WAVE 管理コンソールがチームメンバーの管理業務を簡略化します。インターネットがあればどこからでもログインでき、現場メンバーの管理や、業務効率化に必要なツールにすぐアクセス可能です。WAVE 管理コンソールなら場所を選びません。

### 設置する場所を選びません

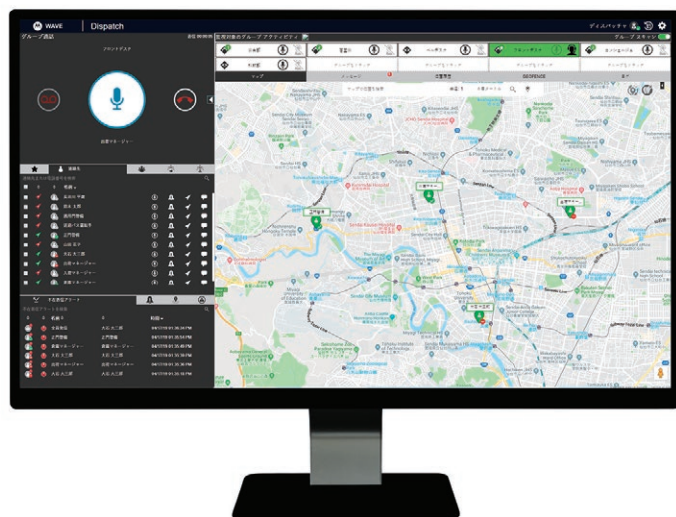
WAVE 管理コンソールは目の前にある PC 端末ではなく、クラウド上に構築されています。メンテナンスやソフトウェアの自動アップデートは不要です。標準ブラウザとインターネット通信さえあればどこからでも WAVE 管理コンソールに安全にログインできます。

### 瞬時にコミュニケーションを可能に

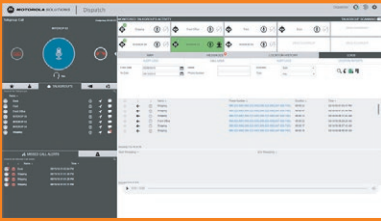
WAVE ブロードバンド無線機でチームや現場スタッフいつでも連絡可能。通信状況を監視しながら、ボタン一つで瞬時に各種無線機やグループと接続できます。

### 詳細情報を共有

必要な時に、チームメンバーが必要な情報にアクセスを可能にします。文字テキストや写真、映像など、グループやスマートフォンのアプリにスレッド形式で送受信し、共有できます。チームの位置確認や、住所、集合場所なども確認でき、連携や計画をより効率的に行えます。



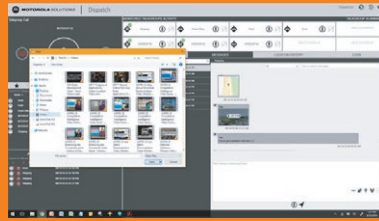
## 主な機能



### 音声通信機能

20 グループまでの監視

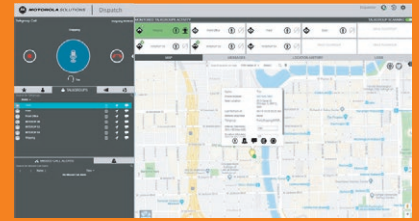
- 個別、グループ、ブロードキャスト
- ステータス（オンライン、作業中、オフライン）
- 優先順位付きのグループスキャン
- 音声メッセージ再生
- 通信履歴と録音
- 監督者権限による割り込み通信
- アラート



### 統合された通信システム

マルチメディア情報を送受信

- 文字テキスト
- 写真（GIF、JPEG、PNG）
- 映像（MPEG-4）
- オーディオファイル（AAC、MP3）
- 文書（PDF）
- 位置情報



### 位置情報と地図上での位置表示

地図上でメンバーの位置を確認、表示

- 地図上にメンバーの現在地を表示
- 選択可能な地図表示
- 位置情報のオンデマンド / 自動更新
- 住所検索、または集合場所検索
- 位置情報履歴と再生
- 地図内でのコミュニケーション

## コンピュータ要件

ハードウェア	プロセッサ: Dual Core 2.1 GHz (最低)、Intel Core i5 以上 RAM (推薦): 最小8GB ヘッドセットとスピーカーに対応した標準的なサウンドカード
OS	Windows 8.1/10 Pro または Enterprise 64-bit 版 Windows 8.1/10 Pro または Enterprise 32-bit 版
ブラウザ	Internet Explorer 11、Chrome 45 以上
データ接続	2 Mbps 以上
入力アクセサリ機器	外付けマイク、PTT 付ヘッドセット (USB)、内臓マイク (ハードウェア対応)
出力アクセサリ機器	外付けマイク、PTT 付ヘッドセット (USB)、内臓マイク (ハードウェア対応)

## システムと容量

WAVE Systems	WAVE
トークグループ登録	20
連絡先登録	300
テキスト送信	2000 文字まで
画像ファイル送信	GIF、JPEG、PNG / 15MB
映像ファイル送信	MPEG-4 / 15MB
音声ファイル送信	AAC、MP3 / 15MB
添付文書送信	Adobe PDF

さらに詳しい情報は [www.msi.com](http://www.msi.com)



モトローラ、MOTOROLA、MOTO、MOTOROLA SOLUTIONS およびモトローラのロゴマークは Motorola Trademark Holdings, LLC の登録商標であり、そのライセンスに基づき使用しています。文中に記載されている他の製品名やサービス名等は、各社の商標または登録商標です。

© 2019 Motorola Solutions, Inc. All rights reserved. 04-2019