



# WAVE PTX™ DISPATCH

## SCENTRALIZOWANA ŁĄCZNOŚĆ W DOWOLNYM MIEJSCU

Uprość codzienną pracę dzięki aplikacji WAVE PTX Dispatch. Zaloguj się z dowolnego połączenia internetowego i uzyskaj dostęp do wszystkich narzędzi łączności potrzebnych do zarządzania zasobami i koordynowania efektywnego działania. Bez względu na lokalizację, dzięki aplikacji WAVE PTX Dispatch wystarczy jedno kliknięcie.

### KONFIGURACJA Z DOWOLNEGO MIEJSCA

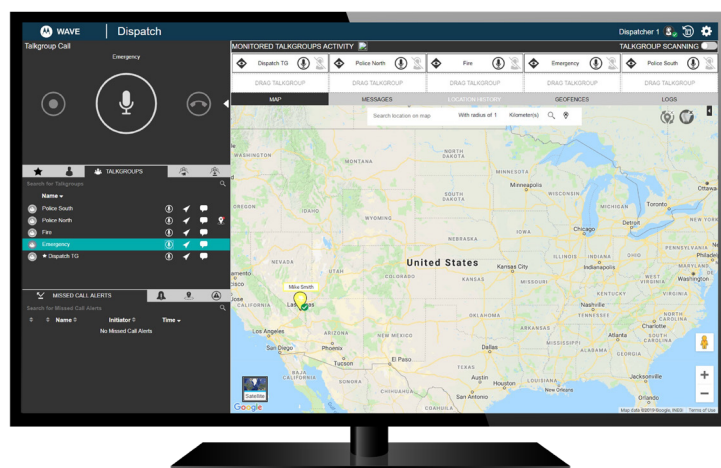
Aplikacja WAVE PTX Dispatch zarządzana jest on-line za pomocą przeglądarki internetowej, uwalniając Cię od konieczności prowadzenia konserwacji i ręcznych aktualizacji oprogramowania. Bezpiecznie zaloguj się do aplikacji WAVE PTX Dispatch z dowolnego miejsca za pomocą połączenia internetowego i standardowej przeglądarki internetowej.

### NATYCHMIASTOWA ŁĄCZNOŚĆ

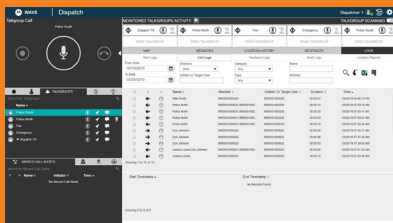
Bądź w kontakcie ze swoimi zespołami i personelem w terenie, gdziekolwiek się znajduj dzięki łączności PTT („Naciśnij i mów”). Monitoruj ruch w systemie łączności i błyskawicznie komunikuj się z grupami i pojedynczymi osobami za naciśnięciem jednego przycisku.

### UDOSTĘPNIJ SZCZEGÓLWE INFORMACJE

Kiedy ważne są szczegóły, upewnij się, że Twój zespół ma wszystkie potrzebne informacje. Dzięki zintegrowanemu systemowi przesyłania wiadomości można wysyłać tekst, zdjęcia, filmy i pliki do grup i osób w dobrze znanym formacie wiadomości grupowanych w wątki. Zobacz lokalizację swojego zespołu, wyszukaj adres lub szczególne punkty oraz popraw koordynację i planowanie.



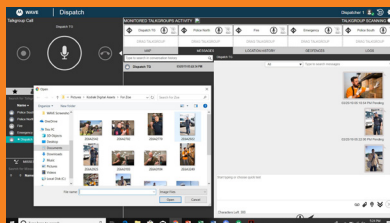
## NAJWAŻNIEJSZE FUNKCJE



### Głosowe funkcje dyspozytorskie

Monitorowanie do 20 grup rozmównych.

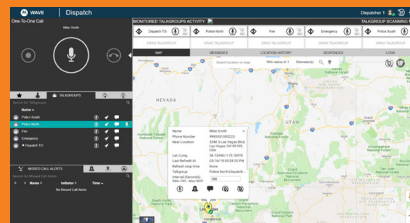
- Indywidualne, grupowe i rozgłoszeniowe wywołania PTT
- Dostępność („Dostępny”, „Nie przeszkadzać”, „Offline”)
- Skanowanie grup rozmównych z priorytetem
- Wiadomości głosowe do niedostępnych użytkowników
- Rejestrowanie i nagrywanie połączeń
- Przerwanie trwającej rozmowy
- Alerty



### Zintegrowane przesyłanie i obsługa wiadomości

Wymiana informacji multimedialnych.

- Tekst
- Zdjęcia (GIF, JPEG, PNG)
- Filmy (MPEG-4)
- Pliki audio (AAC, MP3)
- Dokumenty (PDF)
- Dane lokalizacyjne



### Lokalizacja i mapy

Znajdowanie i wyświetlanie członków zespołu na mapie.

- Wyświetlanie użytkowników na mapie
- Możliwość wyboru widoków map
- Automatyczne aktualizacje lokalizacji i aktualizacje na żądanie
- Znajdywanie adresu lub punktu szczególnego
- Historia lokalizacji i odtwarzanie
- Komunikacja na mapie
- Wirtualne strefy geograficzne (geofencing)

## WYMAGANIA DOTYCZĄCE KOMPUTERA

<b>Sprzęt</b>	Procesor: dwurdzeniowy, 2,1 GHz (minimum), Intel Core i5 lub lepszy Pamięć RAM (zalecana): 8 GB (minimalna) Standardowa karta dźwiękowa z obsługą zestawu słuchawkowego i głośników
<b>System operacyjny</b>	Windows 8.1/10 Pro lub Enterprise wersja 32-bitowa Windows 8.1/10 Pro lub Enterprise wersja 64-bitowa
<b>Przeglądarka</b>	Internet Explorer 11, Chrome 45 i nowsze
<b>Szybkość transmisji danych</b>	2 Mb/s lub więcej
<b>Akcesoria wejściowe</b>	Mikrofon zewnętrzny (gniazdo 1/8 cala) Zestaw słuchawkowy z przyciskiem PTT (USB) Wbudowany mikrofon (obsługiwany przez sprzęt systemowy)
<b>Urządzenia wyjściowe</b>	Głośniki zewnętrzne (USB, gniazdo 1/8 cala) Zestaw słuchawkowy z przyciskiem PTT (USB) Wbudowany mikrofon (obsługiwany przez sprzęt systemowy)

## SYSTEMY I POJEMNOŚCI

<b>Systemy WAVE PTX</b>	WAVE PTX
<b>Liczba grup rozmównych</b>	130
<b>Liczba kontaktów</b>	300
<b>Wiadomości tekstowe</b>	Do 2000 znaków
<b>Przesyłanie obrazów</b>	GIF, JPEG, PNG / 15MB
<b>Wiadomości wideo</b>	MPEG-4 / 15MB
<b>Wiadomości audio</b>	AAC, MP3 / 15MB
<b>Załączniki (typy dokumentów)</b>	Pliki Adobe PDF

Dostępność zależy od przepisów i regulacji krajowych. Wszystkie przedstawione dane techniczne są typowe, chyba że wskazano inaczej. Mogą one ulec zmianie bez uprzedzenia.

Nazwy MOTOROLA, MOTO, MOTOROLA SOLUTIONS oraz stylizowane logo M stanowią znaki towarowe lub zarejestrowane znaki towarowe firmy Motorola Trademark Holdings, LLC i są wykorzystywane na licencji. Wszystkie pozostałe znaki towarowe są własnością ich właścicieli. © 2020 Motorola Solutions, Inc. Wszelkie prawa zastrzeżone. (07/20)