



APPAREIL PORTABLE LTE EVOLVE

GARANTIE ET SERVICES COMPLÉMENTAIRES



**L'APPAREIL PORTABLE
LTE EVOLVE ASSOCIE UNE
EXPERIENCE UTILISATEUR
INTUITIVE ET UNE
ARCHITECTURE OUVERTE
AVEC LA FIABILITE
ET LA ROBUSTESSE
INDISPENSABLES
POUR UN APPAREIL
DE COMMUNICATIONS
CRITIQUES.**

L'appareil portable LTE Evolve bénéficie par défaut d'une garantie étendue qui prévoit 3 ans de mises à jour logicielles et d'assistance technique et 1 an de réparation matérielle (extensible à 2 ans). Pour maintenir votre appareil portable LTE Evolve et optimiser son fonctionnement, des contrats de services optionnels sont également disponibles pour offrir des niveaux de protection étendus et renforcés tels que les dommages accidentels.



GARANTIE ÉTENDUE

Tous les appareils portables LTE Evolve sont fournis avec une garantie étendue par défaut. La garantie étendue dispose de toutes les caractéristiques suivantes :

RÉPARATION MATÉRIELLE (1 AN)

Motorola Solutions réparera toutes les pannes liées à un défaut de fabrication durant un an à compter de la date d'achat¹. Les réparations sont effectuées selon les normes de qualité les plus élevées par les techniciens qualifiés de notre site de réparation centralisé.

MISES A JOUR LOGICIELLES

Chez Motorola Solutions, nous innovons constamment et ajoutons de nouvelles fonctionnalités dans chaque nouvelle version logicielle. Bénéficiez de ces mises à jour et améliorations grâce à un accès aux dernières versions du firmware de votre appareil. La garantie étendue vous donne accès aux dernières versions logicielles pour une durée de 3 ans.

ASSISTANCE TECHNIQUE

Nos ingénieurs de l'assistance sont disponibles du lundi au vendredi (de 8h à 18h CET) pour vous apporter l'aide dont vous avez besoin. Ces professionnels dédiés vous dépannent efficacement et solutionnent vos problèmes de manière efficiente.

PORTAIL MYVIEW

Le portail MyView de Motorola Solutions fournit des informations concrètes sur votre activité et vos opérations critiques afin de vous donner les connaissances nécessaires pour prendre des décisions éclairées sur la base de données de manière à réduire les risques d'interruption de service et d'améliorer les performances de votre réseau. Le portail MyView vous fournit des informations précieuses sur les systèmes et les services à chaque fois que vous en avez besoin.

¹ Les durées de garantie/service démarrent à compter de la date d'achat de l'appareil auprès de Motorola Solutions.



SERVICES D'ASSISTANCE OPTIONNELS

EXTENSION DE LA RÉPARATION MATÉRIELLE

Extension optionnelle pour prolonger de 2 ans la réparation matérielle afin de bénéficier d'une couverture totale de 3 ans. Toute panne due à un défaut de fabrication sera réparée selon les normes de qualité les plus strictes par nos techniciens qualifiés.

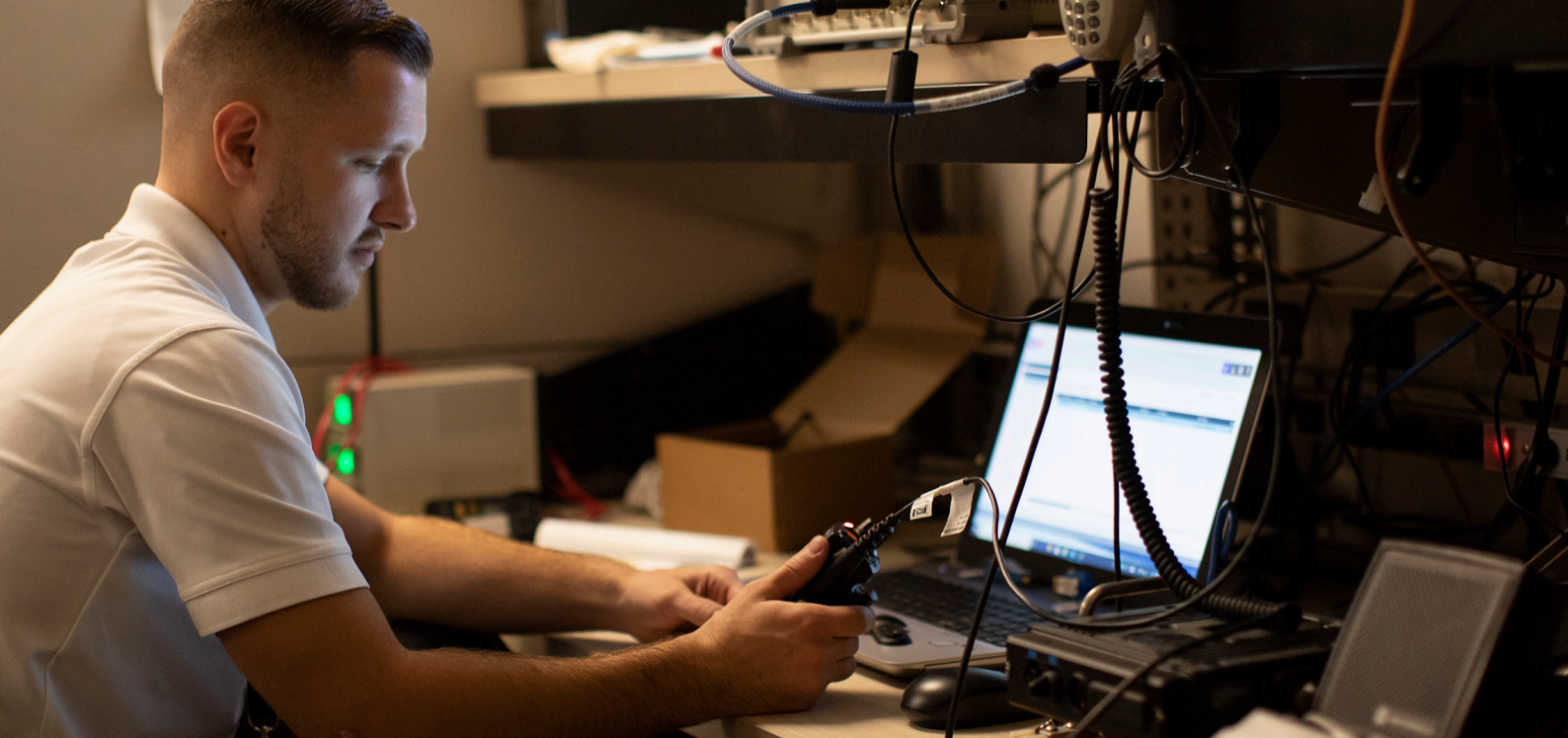
DÉGRADATION ACCIDENTELLE

En cas de dommage accidentel, vous savez que votre appareil sera facilement réparé ou remplacé. Tous les appareils sont restaurés conformément aux spécifications d'usine, mis à jour avec la dernière version du firmware et vous sont réexpédiés.

Voici quelques exemples d'éléments compris dans la couverture des dommages accidentels :

- Réparations électriques pour les dommages accidentels externes ou internes.
- Remplacement des boîtiers fissurés ou cassés accidentellement, des écrans ou des boutons manquants.





SERVICES D'ASSISTANCE POUR EVOLVE



	GARANTIE ÉTENDUE DE 3 ANS (INCLUDE PAR DÉFAUT)	GARANTIE ÉTENDUE DE 3 ANS AVEC RÉPARATION MATÉRIELLE (EXTENSION OPTIONNELLE)	GARANTIE ÉTENDUE DE 3 ANS AVEC RÉPARATION MATÉRIELLE ET DOMMAGE ACCIDENTEL, (EXTENSION OPTIONNELLE)
Assistance logicielle (corrections des bugs et mises à jour)	✓	✓	✓
Assistance technique	✓	✓	✓
MyView	✓	✓	✓
Réparation matérielle 1 an par défaut	✓	✓	✓
Réparation matérielle 2 ans par défaut	–	✓	✓
Dégradation accidentelle	–	–	✓

Motorola Solutions France SAS Parc Les Algorithmes Saint Aubin 91193 Gif - sur - Yvette, France

Les disponibilités dépendent des lois et des réglementations des pays. Sauf stipulation contraire, toutes les caractéristiques indiquées sont standards et peuvent être modifiées sans préavis.

MOTOROLA, MOTO, MOTOROLA SOLUTIONS et le logo M sont des marques commerciales ou des marques déposées de Motorola Holdings, LLC et sont utilisés sous licence de marques. Toutes les autres marques sont la propriété de leurs propriétaires respectifs. ©2021 Motorola Solutions, Inc. Tous droits réservés. (0421)



MOTOROLA SOLUTIONS