

OVER-THE-AIR PROGRAMMING PAR WI-FI

POUR LES MISES À JOUR DU FIRMWARE / DU CODEPLUG

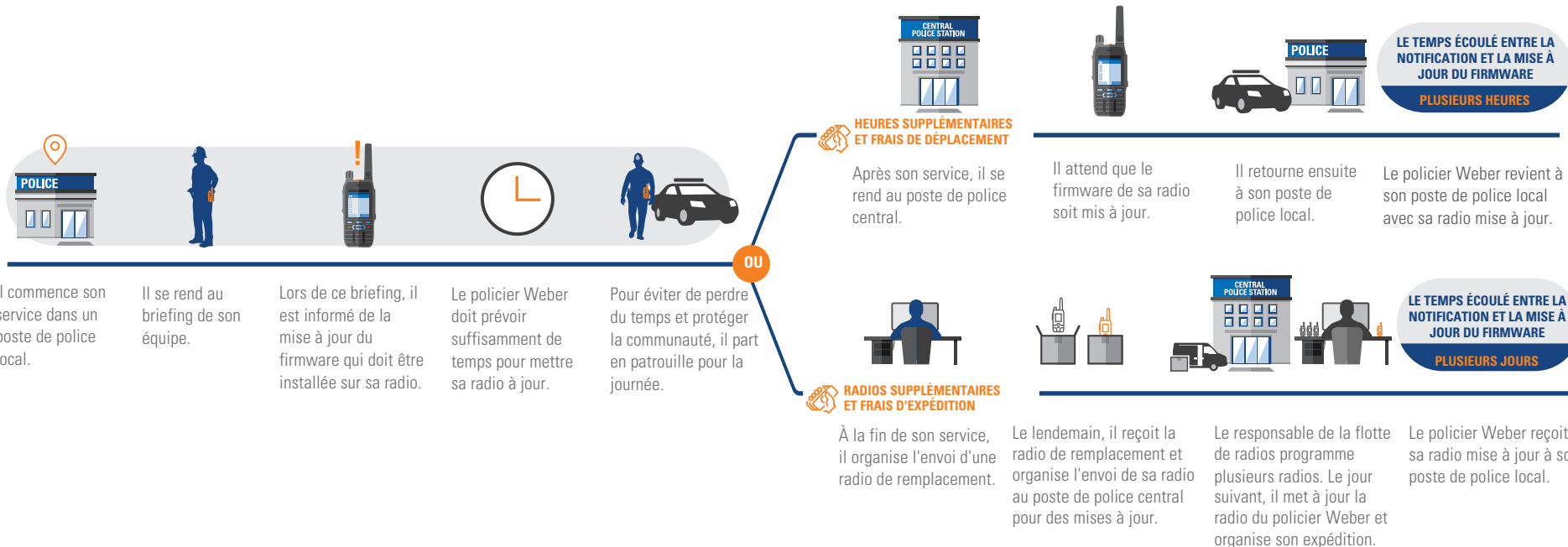


Les deux policiers dans ce scénario font partie d'une patrouille de quartier de deux services de police différents. Chaque service de police a une approche différente de la gestion des radios.

POLICIER WEBER



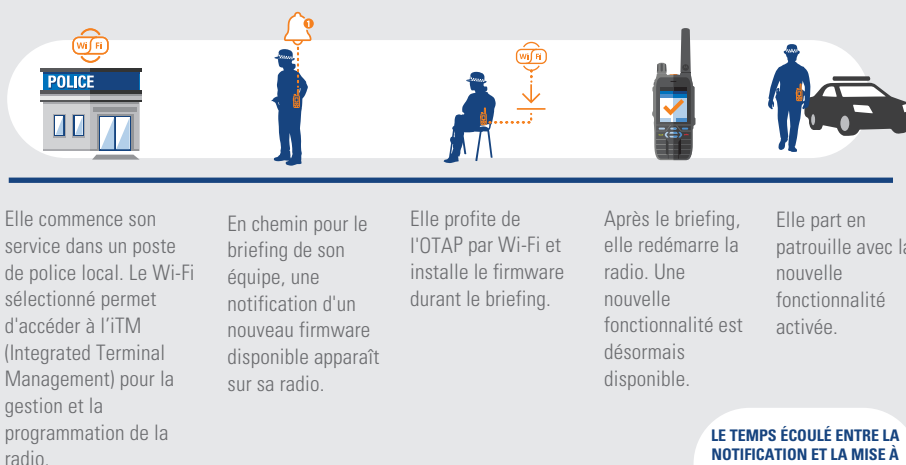
Le policier Weber ne dispose pas de OTAP (Over-The-Air Programming)



POLICIÈRE EVANS



La policière Evans a défini le Wi-Fi dans son poste de police local et sa radio MXP600 TETRA a la capacité d'effectuer des mises à jour du firmware et des codeplugs en utilisant OTAP par Wi-Fi (Over-The-Air Programming).



OTAP PAR WI-FI - SÉCURISÉ, RAPIDE ET PRATIQUE

Pour les mises à jour de firmware ou les changements du codeplug, le Wi-Fi OTAP est non seulement plus rapide, mais il permet aussi de réaliser des économies.

En évitant le coût des heures supplémentaires, les frais de déplacement, les difficultés liées à l'expédition et la nécessité de disposer de radios de remplacement supplémentaires, vous pouvez optimiser vos ressources et maintenir les agents de là où ils sont nécessaires : sur le terrain.

OTAP par Wi-Fi aide également les responsables des flottes de radios dans leur gestion. Il leur permet de mettre à jour efficacement la flotte de radios en veillant à ce que les mises à jour, dont certaines peuvent avoir un impact sur la sécurité des agents de police, soient effectuées le plus rapidement possible.

Pour en savoir plus sur le MXP600 et OTAP par Wi-Fi, consultez le site : motorolasolutions.com/MXP600