

MOTOTRBO™ CAPACITY MAX









HOHE KAPAZITÄT, REICHWEITE UND KONTROLLE

Bündelfunk der nächsten Generation: MOTOTRBO Capacity Max verbindet Anwendungserfahrung und technische Innovation zu einer perfekt auf Ihr Unternehmen zugeschnittenen Kommunikationslösung.

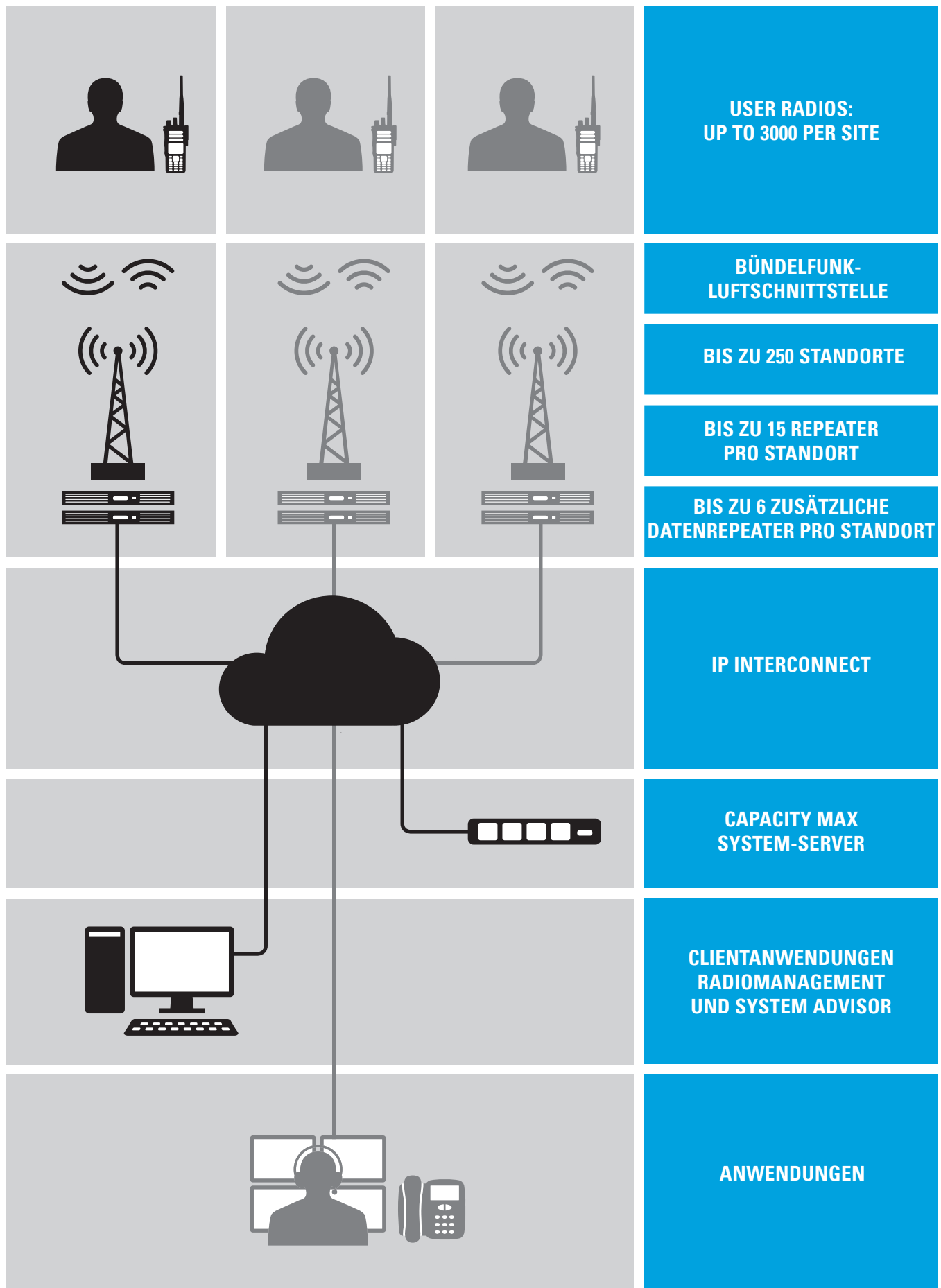
Ihr Kommunikationssystem ist von zentraler Bedeutung für Ihr Unternehmen: Es muss jederzeit die Produktivität und Sicherheit Ihrer Mitarbeiter aufrechterhalten. Vor allem, wenn Sie ein großes Unternehmen mit anspruchsvollen Anforderungen und höchsten Standards sind, sollten Sie die beste Technologie und die umfassendste Lösung wählen: MOTOTRBO Capacity Max.

Capacity Max ist ein Bündelfunksystem mit separatem Kontrollkanal an jedem Standort. Die zentralisierte Architektur vereinfacht die Bereitstellung, reduziert Betriebskosten und erhöht Flexibilität und Skalierbarkeit. Das System bietet ein reaktionsschnelles Benutzererlebnis bei hoher Sicherheit und Zuverlässigkeit. Eine Suite integrierter Instrumente und Anwendungen sorgt zudem für vollständige Kontrolle und Transparenz Ihres Systembetriebs.

MOTOTRBO-SYSTEME

KONVENTIONELL	IP SITE-CONNECT	CAPACITY PLUS	CAPACITY MAX
OHNE BÜNDELFUNK		BÜNDELFUNK	
BASISKAPAZITÄT UND -REICHWEITE	ERHÖHTE REICHWEITE	KOSTENEFFIZIENTE REICHWEITE UND KAPAZITÄT	KAPAZITÄT, REICHWEITE UND KONTROLLE
 EIN STANDORT	 BIS ZU 15 STANDORTE	 BIS ZU 15 STANDORTE	 BIS ZU 250 STANDORTE
 BIS ZU 200 BENUTZER	 BIS ZU 200 BENUTZER	 BIS ZU 1600 BENUTZER PRO STANDORT	 BIS ZU 3000 BENUTZER PRO STANDORT

SYSTEMARCHITEKTUR



HOHE KAPAZITÄT, REICHWEITE UND KONTROLLE

LEISTUNGSSTARK

Capacity Max bietet ein reaktionsschnelles Benutzererlebnis mit stabiler Leistung unter Last und schnellem, reibungslosem Roaming über mehrere Standorte. Optionen für Authentifizierung, Zugriffskontrolle und Verschlüsselung gewährleisten eine hohe Sicherheit. Um einen optimalen Betrieb sicherzustellen, enthält Capacity Max zudem intelligente Instrumente für Fehlermanagement und Rufüberwachung.

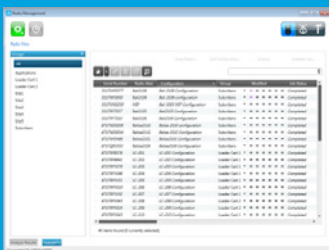
EFFIZIENT

Da das System auf einem standardmäßigen IP-Netzwerk aufgebaut ist, werden keine speziellen Verbindungen benötigt. Signalisierung und Datenfluss wurden optimiert, um die Bandbreite des Netzwerks möglichst optimal zu nutzen. Auf dem Capacity Max System Server (CMSS) werden Kontroll- und Managementfunktionen zentral zusammengefasst und die Gateways für Sprachanwendungen gehostet.

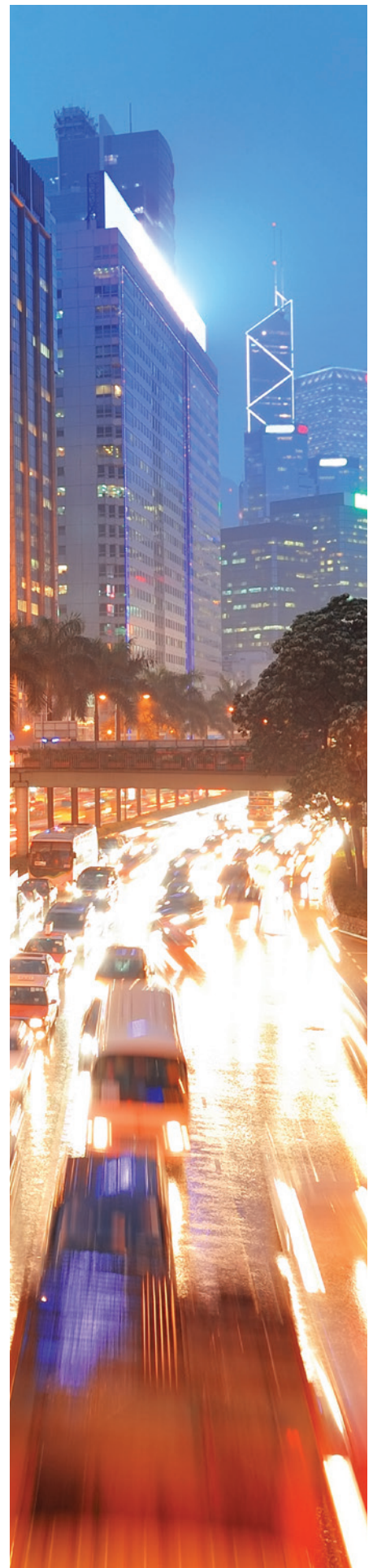
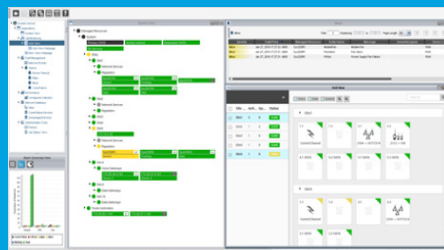
SKALIERBAR

Capacity Max ist auf 250 Standorte skalierbar. Mit bis zu 15 Sprach- und Datenrepeatern und bis zu 6 zusätzlichen reinen Datenrepeatern pro Standort stellt es an jedem Standort bis zu 3.000 Benutzern hochwertige Verbindungen zur Verfügung. Da das System mit einer Standardinfrastruktur arbeitet, können Sie von den MOTOTRBO-Systemen IP Site Connect, Capacity Plus oder Connect Plus zu Capacity Max migrieren und Ihre älteren Geräte weiter verwenden.

RADIO MANAGEMENT



SYSTEM ADVISOR



KOMPATIBLE FUNKGERÄTE



SERIE DM4000E



SERIE DP4000e



SERIE DP3000



SERIE SL4000



SERIE DP4000 Ex

ANWENDUNGEN



Capacity Max unterstützt eine Vielzahl von Sprach- und Datenanwendungen aus dem MOTOTRBO Application Developer Program.

Als Leitstellenlösungen unterstützt Capacity Max SmartPTT PLUS und TRBOnet PLUS aus dem Programm Motorola Solutions Sold and Supported.

Mehr über Capacity Max erfahren Sie auf motorolasolutions.com/mototrbo

MOTOTRBO
DIGITAL
REMASTERED.

Motorola Solutions Germany GmbH, Am Borsigturm 130, 13507 Berlin, Deutschland.

Die Verfügbarkeit ist abhängig von den Gesetzen und Bestimmungen des jeweiligen Landes. Sofern nicht anderweitig angegeben, sind alle Angaben typische Werte. Änderungen vorbehalten. MOTOROLA, MOTO, MOTOROLA SOLUTIONS sowie das stilisierte M-Logo sind Marken oder eingetragene Marken der Motorola Trademark Holdings, LLC und werden unter Lizenz verwendet. Alle anderen Marken sind Eigentum ihrer jeweiligen Inhaber. © 2019 Motorola Solutions, Inc. Alle Rechte vorbehalten. 03-19