

# MOTOTRBO™ LINKED CAPACITY PLUS 多站智能信道共享系统

以更低的成本连接多个位置的更多人员



# 综合所有基本要素，将员工更好地连接在一起



当您的员工在外工作——运送货物、修路、处理停电故障和运送乘客时，您需要随时随地轻松、经济地与他们保持联系。MOTOTRBO™ Linked Capacity Plus (多站智能信道共享)系统将满足您的要求。

您想采用可扩展且易于使用的系统与分散在众多工作现场的员工通信吗？Linked Capacity Plus (多站智能信道共享) 就是一款既经济又高效的选择。Linked Capacity Plus (多站智能信道共享) 提供企业所需的最重要功能——如在一个地点或更广区域进行集成语音和数据通信，而无需使用单独的网络控制器。

无论员工需要在现场还是在办公室互相通话，或者需要使用数据应用如文本消息、定位跟踪或工作指令单，Linked Capacity Plus (多站智能信道共享) 都能使其工作更安全、生产效率更高。

## 广泛的覆盖

### 与员工随时随地保持联系

能与工作现场各个班次中的员工一直保持联系。通过链接整个 IP 网络中相邻的单个基站，Linked Capacity Plus (多站智能信道共享) 可以在更广区域内实现连续的、完整覆盖的通信。

如果您在一家繁忙的大公司，无论司机们的位置有多分散，您都可以与司机们通信。使用文本消息通知司机和员工计划的更改，使用定位跟踪来准确定位汽车，允许员工使用自动基站漫游，这样他们无需在工作途中改变信道。

## 高容量

### 连接更多员工，生产力更高

Linked Capacity Plus (多站智能信道共享) 拥有满足您通信需求的可扩展性，覆盖范围可以扩展到更多员工，无论他们在何处工作，都只需一个按钮即可实现。现在您可以从覆盖更多站点、更多用户的数据通信中获益！——Linked Capacity Plus (多站智能信道共享) 是公用事业机构、公共工程部门、交通运输公司、学校和度假胜地的理想选择。

对于市政公司，在每一个基站您都可以使用多达 12 条语音和数据路径，另外还有 6 条额外的专用数据路径，便于信息快速共享。使用定位跟踪来准确定位汽车或使用工作指令来安排员工或确认某项工作已经完成。您可以即时、便捷地联系更多员工，这样他们的工作更安全、生产效率更高。

## 应用更智能，效率更高

采用 Linked Capacity Plus (多站智能信道共享) 可以使您管理移动工作队伍变得前所未有的轻松、高效。现在员工可以采用专为企业而设计的集成式数据应用来访问实时信息。以往，例如进行语音通信时，使用文本消息来共享信息并不方便，而且容易使人分心。而集成式 GPS 跟踪和调度可以迅速定位和导航移动工作队伍。数字电话在对讲机和固定电话或手机之间实现无缝通信。

## 提高整个现场工作的安全性

当需要创建一个更安全的工作环境时，Linked Capacity Plus (多站智能信道共享) 能满足您的要求。强行中断发射功能可以在需要时及时提供对重要通信优先排序，紧急报警功能，使员工可以向中控站发送报警通知。无缝漫游则使员工们专注于工作，在整个覆盖区域活动时都不必调节其对讲机。

业务关键的数据应用也增加了员工的安全性。无论是快递公司利用 GPS 位置跟踪来准确定位出故障的送货车，实施快速救援；还是市政公司的员工在受伤失能时使用对讲机的倒地报警功能来自动呼救，Linked Capacity Plus (多站智能信道共享) 都能随时随地提供服务。

## 按自己的进度轻松过渡

无论您是与小团队联系还是与现场大工作团队联系，无论在分散地点还是单个地点，无论在县城还是乡村周边，MOTOTRBO 都能满足您不断演进的业务需求。

- **Capacity Plus (智能信道共享) 用户**——开展业务的区域扩大时，希望覆盖更广的范围吗？您能够很轻松地过渡到 Linked Capacity Plus (多站智能信道共享)。
- **IP 基站互连用户**——当您的工作队伍壮大时，需要增加容量吗？那么 Linked Capacity Plus (多站智能信道共享) 是理想的解决方案。

## 摩托罗拉的应用开发者计划： 针对移动工作团队

强大而灵活的 MOTOTRBO 是关键业务的通信工具，可以满足您的工作团队、客户和运营需求。

MOTOTRBO 拥有业内最大的应用开发者计划，提供一系列广泛的语音及数据应用。可直接与第三方开发者或您自己的 IT 团队合作，针对您的独特需求来创建定制的应用。

## 采用以下数据应用使您的企业平稳运行



**工作指令单：**  
实现更快速的客户响应



**调度控制台：**  
实现集中式通信



**电子邮件网关：**  
使用对讲机查看电子邮件



**网络监视：**  
最大限度地提高系统利用率



**倒地报警：**  
当工人无法使用对讲机时可以自动呼救



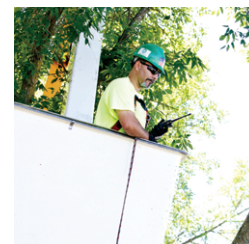
**电话互联：**  
用于对讲机与固定电话或移动电话之间的通信



**文本消息：**  
用于快速和精准的通信

# MOTOTRBO

## 数字对讲机系统



采用 MOTOTRBO，您可以获得增强的功能、扩大的容量，难以置信的丰富的集成式数据应用，卓越的语音质量和更长的电池性能。

MOTOTRBO 是一个全面的通信解决方案，包括手持台、车载台、中继台、附件、应用和服务，这样您可以为您的工作场所和员工完美地量身定制该系统。

- 动态调整，消除噪音，使语音通信更清晰
- 将文本消息、蓝牙和GPS集成使您的通信迈上新台阶
- 比模拟对讲机的电池寿命长40%，拥有更高的可靠性
- 只需一个频率许可证的费用，使用TDMA的DMR数字技术就可以提供模拟对讲机呼叫容量的两倍
- 基础设施成本是FDMA数字系统的一半，是因为第二个呼叫并不需要第二个中继台
- 受益于业务关键的功能，如摩托罗拉独有的强行中断发射套件，让紧急通信优先
- 符合IP57防尘防水规范、美国军标以及摩托罗拉更高耐用性和可靠性规范要求
- 支持两种模式，可从模拟轻松过渡到数字模式
- 摩托罗拉电池、充电器和音频采用先进的IMPRES技术，可延长通话时间，并提高语音清晰度
- 全面的摩托罗拉原装产品组合，包括音频、电池、充电器、便携及配件，完善MOTOTRBO数字对讲机

欲获取关于如何花费更少但能在更多位置连接更多人员的更多信息，  
请浏览：[motorolasolutions.com/mototrbo](http://motorolasolutions.com/mototrbo)

<sup>1</sup> 最大用户数取决于特定的系统配置

### 摩托罗拉系统(中国)有限公司

摩托罗拉系统营销支持中心热线：

中国 10 800 744 0584（中国北方区域拨打）

中国 10 800 440 0565（中国南方区域拨打）

中国 400 882 2023

更多产品信息，请浏览：[www.motorolasolutions.com.cn](http://www.motorolasolutions.com.cn)

MOTOROLA、MOTO、MOTOROLA SOLUTIONS 以及风格化的 M 徽标是 Motorola Trademark Holdings, LLC 的商标或注册商标，并在授权下使用。所有其他商标均为其各自持有人的财产。©2016 Motorola Solutions, Inc. 保留所有权利。

**MOTOTRBO™**  
引领数字化