

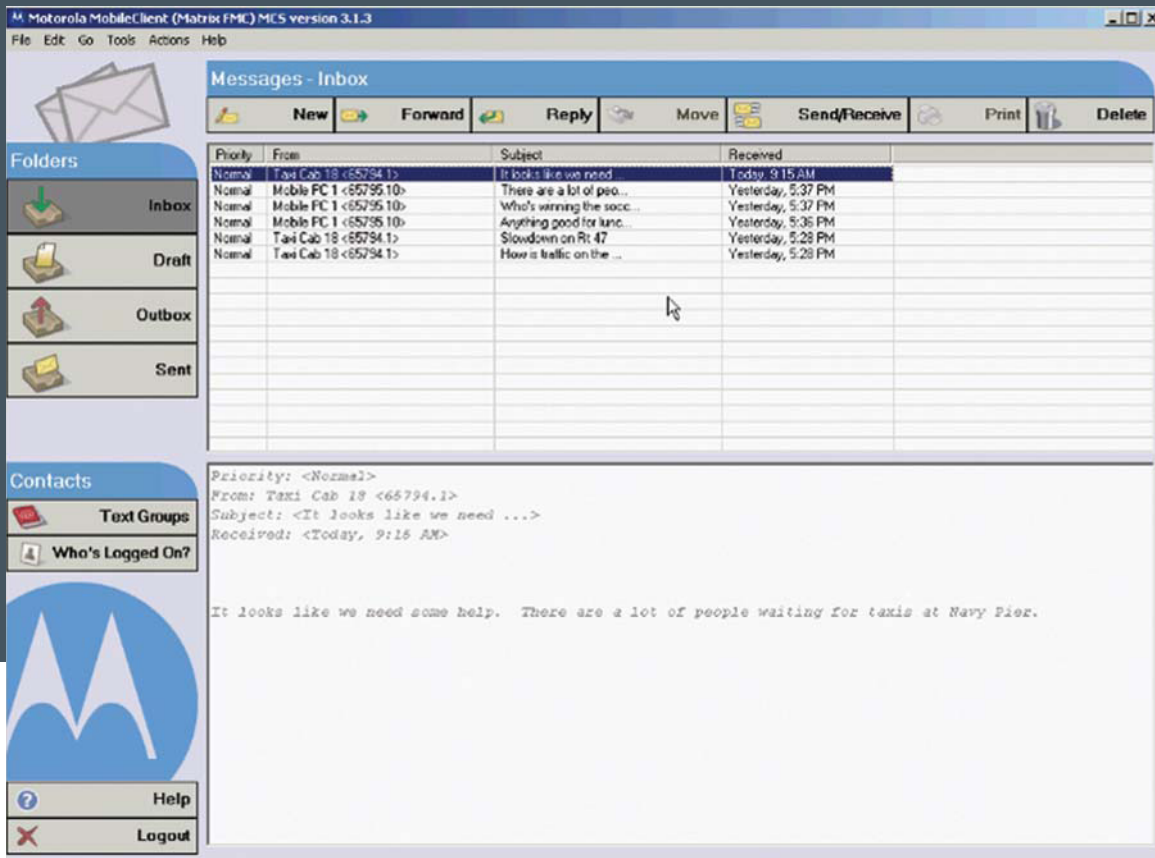
# Servicios de mensajes de texto MOTOTRBO

La tecnología digital avanzada MOTOTRBO permite aplicaciones de datos incluyendo los Servicios de Mensajes de Texto MOTOTRBO, los cuales permiten la comunicación en forma de texto entre radios y sistemas de despacho, entre radios y aparatos con capacidad para envío de correo electrónico, y hacia clientes remotos de PC acoplados a radios. Los Servicios de Mensajes de Texto MOTOTRBO pueden:

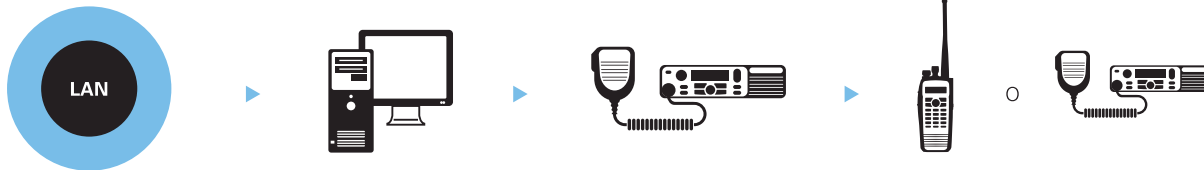


- Reducir los costos de operación al consolidar los equipos de comunicación.
- Proporcionar a los usuarios información en tiempo real, como direcciones o instrucciones, permitiendo un manejo más eficiente de los activos.
- Ofrecer diferentes alternativas de comunicación. Un usuario puede leer un mensaje de texto en un ambiente ruidoso donde es difícil escuchar una conversación de voz o cuando se está comunicando información confidencial.
- Permitir una comunicación rápida y flexible con cualquier aparato pre-configurado con capacidad para envío de correo electrónico, incluyendo teléfonos celulares y organizadores electrónicos (PDAs).
- Instalarse fácilmente en cualquier computador PC que funcione con Windows XP o Windows 2000.
- Brindarle capacidad, eficiencia y confiabilidad profesional.
- Agregar una compuerta (gateway) que permite a los usuarios enviar y recibir correos electrónicos desde aparatos externos de comunicación.





Los Servicios de Mensajes de Texto MOTOTRBO ofrecen una interfaz fácil e intuitiva (arriba). Una sencilla configuración permite en intercambio de mensajes de texto entre PCs y radios (abajo)..



Aproveche las poderosas funciones de cliente para envío de mensajes de texto:

- Capacidad para redactar, responder, reenviar, editar y guardar mensajes.
- Envío o recepción de mensajes a un grupo selecto de radios, un radio específico, un cliente fijo o un cliente móvil.
- Habilidad para intercambio de mensajes con dirección SMTP (correos electrónicos externos).
- Utilitario basado en Internet para una conveniente administración de la lista de direcciones.
- Utilitario de administración de bases de datos para archivar, respaldar y restablecer los registros de mensajes.
- Capacidad para conectar un computador laptop a cualquier radio en campo creando un cliente móvil de despacho.

El paquete estándar incluye:

- Software del servidor para Mensajes de Texto\*
- Software de cliente para Mensajes de Texto\*
- CD con utilitarios y documentación
- Una (1) licencia de radio (permite enviar mensajes de texto a un solo usuario . Se requieren licencias adicionales para cada radio).
- Un (1) número de serie exclusivo

\* El software para cliente(s) móvil(es) se vende por separado.



**MOTOROLA**

[motorola.com/radiosolutions](http://motorola.com/radiosolutions)

MOTOROLA y el logotipo M estilizado están registrados en la Oficina de Patentes y Marcas de los EE.UU. Todos los demás nombres de productos o servicios pertenecen a sus respectivos propietarios. © Motorola, Inc. 2007.  
LS-MTRBO-APPS-TM