



MANTENHA OS OFICIAIS E AS COMUNIDADES SEGURAS

COMUNICAÇÕES APX P25 DE MISSÃO CRÍTICA



O MELHOR DO QUE FAZEMOS

Seja você um policial estadual, bombeiro, oficial de segurança pública ou técnico de manutenção de rodovias, as pessoas confiam em você para fazer o trabalho. Simplesmente não há margem para erro. Isto é uma missão crítica.

Os rádios APX™ existem para esse fim. Eles foram projetados para serem confiáveis e otimizar suas comunicações, especificamente em ambientes extremos e durante situações de risco de vida.

Mesmo com o portfólio mais amplo do setor, o APX continua evoluindo. A última série de rádios inteligentes APX NEXT* oferece novas e revolucionárias capacidades para mantê-lo mais seguro e eficiente.

INTRODUZIMOS NO APX TUDO O QUE APRENDEMOS DURANTE OS ÚLTIMOS 90 ANOS. É POR ISSO QUE REPRESENTA O MELHOR DO PORTFÓLIO DE SOLUÇÕES MOTOROLA. NÃO HÁ NADA MELHOR.



MAIOR DURABILIDADE E MELHOR DESEMPENHO

AS COMUNICAÇÕES CONFIÁVEIS NÃO SÃO NEGOCIÁVEIS

Os rádios bidirecionais APX foram projetados para oferecer uma durabilidade extrema, para que você possa contar com eles para trabalhar sob as condições mais difíceis. Do robusto "endoesqueleto" de alumínio de nossos rádios portáteis ao revestimento de aço de nossos rádios móveis, o APX foi construído para durar.



ESCUTE E SEJA ESCUTADO

UMA COMUNICAÇÃO CLARA PODE FAZER A DIFERENÇA

A família APX foi projetada para ajudá-lo a escutar e ser escutado com uma clareza inigualável, por isto você pode ter certeza de que sua mensagem sempre será transmitida. Os múltiplos microfones e a tecnologia Windporting adaptativa minimizam o ruído do vento, das multidões e das sirenes. E o alto-falante forte e claro garante que você possa ouvir apesar dos ruídos de fundo.



MANTENHA AS INFORMAÇÕES PROTEGIDAS

TODOS OS DIAS, A SEGURANÇA ESTÁ SENDO POSTA À PROVA

Com a família APX, você pode ter certeza de que suas ligações permanecem privadas, seguras e confidenciais. O APX suporta múltiplos tipos de criptografia padrões e personalizadas. O módulo de criptografia de hardware MACE instalado dentro de um rádio APX fornece um chassi reforçado e resistente à manipulação para armazenar chaves de criptografia.



PROJETADO PARA CUMPRIR COM A MISSÃO

OS RÁDIOS APX SÃO INTUITIVOS E FÁCEIS DE USAR PARA SUA MISSÃO

Sua exclusiva empunhadura em forma de "T" permite que os dispositivos possam ser facilmente segurados usando luvas ou em ambientes úmidos. Os controles de ação positiva minimizam o risco de funcionamento acidental, enquanto os modelos extremamente ergonômicos são projetados para condições de trabalho especiais. Os visores de fácil leitura, tanto de dia como de noite, estão colocados exatamente no local adequado para que você possa visualizar rapidamente o status, ou sem visor para operações encobertas.



INTELIGÊNCIA EM AÇÃO

UM ECOSSISTEMA DE CONECTIVIDADE PARA MANTÊ-LO SEGURO

Os rádios APX podem priorizar as chamadas de emergência, enviar um sinal automaticamente quando detectam um "trabalhador acidentado" ou uma colisão, fornecer uma beacon Bluetooth® para encontrar pessoal ausente, e automatizar as respostas a eventos específicos ou ao detectar uma cerca eletrônica. E ao reconhecer a má qualidade do sinal, os rádios APX podem rotear a voz e os dados sobre banda larga.



Tela de cristal temperado à prova de pressão

"Endoesqueleto" de liga de alumínio amortecedor de choques

Vedação hermética

RÁDIO INTELIGENTE P25 MULTIBANDA SÉRIE APX NEXT*

NA SEGURANÇA PÚBLICA, A
AGILIDADE SÃO SEU MAIOR RECURSO.
PROTEJA-SE COM APX NEXT:
NOSSOS NOVOS E REVOLUCIONÁRIOS
RÁDIOS INTELIGENTES.

A série APX NEXT™ * é nosso próximo passo para aprimorar a conexão vital. Projetada conforme os padrões militares para extrema robustez, o visor tátil funciona com ou sem luvas, na chuva, na sujeira e na neve. Os microfones de alta faixa dinâmica e os alto-falantes de alta potência fornecem nosso melhor áudio, enquanto SmartConnect mantém você conectado além de seu sistema P25. O resultado é um rádio que funciona quando você precisa dele, sem pausas, distrações nem dúvidas.

A série APX NEXT* foi projetada para uma facilidade de uso sem esforço em caso de risco. Os botões e botões intuitivos podem ser distinguidos pelo toque. O visor tátil de missão crítica simplifica e agiliza a operação do rádio. A tecnologia IA da MSI, conhecida como ViQi, entende os comandos de voz da linguagem natural, permitindo-lhe o reconhecimento visual. Toda interação é simples, rápida e lógica. Você permanece concentrado no que importa: sua missão e sua segurança.



APX NEXT*
SÉRIE PROJETADA PARA
OS AGENTES EM CAMPO

As aplicações APX NEXT* de missão crítica trazem nova inteligência no campo. ViQi permite uma interface de usuário em linguagem natural, fornecendo rapidamente informações vitais para a linha de frente. E como parte de nosso exclusivo ecossistema de segurança pública de ponta a ponta, novas funcionalidades podem ser acrescentadas sem problemas à medida que suas necessidades evoluem.

A série APX NEXT* permite economizar tempo. Um sistema de aprovisionamento baseado em nuvem permite que os administradores de rádio preparem os rádios mesmo antes da sua chegada, enquanto a atualização remota os mantém no campo, sem intervenção nem tempo de inatividade, e uma gama de serviços ajuda a gerenciar sua operação. Com a série APX NEXT, sua experiência de propriedade é simplificada, para que seus valiosos recursos permaneçam concentrados e prontos.

* Entre em contato com seu gerente de contas para conhecer a disponibilidade em sua região.



RÁDIOS PORTÁTEIS E MÓVEIS P25 MULTIBANDA SÉRIE APX 8000

O CAOS NÃO SE DETÉM NAS FRONTEIRAS,
OS CRIMINOSOS NÃO RESPEITAM OS
LIMITES. PORTANTO, SUAS COMUNICAÇÕES
NÃO DEVEM RESTRINGIR-SE ÀS FREQUÊNCIAS
LOCAIS.

Com acesso multimodo às quatro principais bandas P25, os rádios da série APX 8000 não conhecem limites quando se trata de interoperabilidade. Você pode trabalhar perfeitamente com praticamente qualquer agência em qualquer sistema P25 utilizando um único rádio. E fique ainda mais conectado com a configuração de alta potência do APX 8500 móvel. Além disso, os rádios da série APX 8000 podem redirecionar sua comunicação P25 através das redes de banda larga disponíveis e mantê-lo conectado quando estiver fora da cobertura P25.

Quer você esteja gritando freneticamente para obter apoio ou sussurrando silenciosamente para obter assistência, você precisa que essa mensagem seja transmitida. O motor de áudio adaptativo do APX 8000 ajusta dinamicamente a resposta de áudio do rádio para proporcionar uma clareza ótima. O vento é filtrado e o ruído de fundo é eliminado. O áudio silencioso é intensificado e o ruído de retorno é suprimido.

A segurança é mais importante do que nunca. Os criminosos estão testando você nas ruas e no ar. Responda com todas as ferramentas. Os rádios da série APX 8000, compatíveis com a criptografia multiprotocolo simultânea e certificados conforme FIPS 140-2 nível 3, mantêm suas comunicações críticas totalmente seguras.



APX 8000XE

**MOBILIDADE
ILIMITADA.
DESEMPENHO
EXTREMO.**

Rádio portátil
multibanda para
equipes de bombeiros
e resgate.



APX 8000

**MOBILIDADE
ILIMITADA.
ÓTIMO
DESEMPENHO.**

Rádio portátil
multibanda para
agentes em campo.



APX 8500

**MOBILIDADE ILIMITADA.
MÁXIMA CONECTIVIDADE.**

Rádio móvel multibanda disponível
em versões de potência alta e média.





RÁDIOS PORTÁTEIS E MÓVEIS P25 DE BANDA ÚNICA SÉRIE APX 5000

O APX 5000 FOI CONSTRUÍDO COM BASE EM DÉCADAS DE EXPERIÊNCIA EM SEGURANÇA PÚBLICA PARA PROPORCIONAR UMA COMUNICAÇÃO SEM ESFORÇO QUANDO MAIS A NECESSITA.

Para ser um rádio de banda única, a série APX 5000 oferece todas as características necessárias. Da ergonomia à qualidade de áudio, estes rádios foram projetados para ter um desempenho superior.

Um formato antidesslizante com empunhadura em forma de T permite segurar firmemente o rádio em suas mãos e a colocação otimizada dos botões oferece um acesso imediato aos controles do rádio. Precisa encontrar o botão de emergência? Basta deslizar a mão para baixo da antena do rádio portátil ou tocar no canto superior direito do aparelho.

O APX 5000 capta sua fala de qualquer direção e então o inovador sistema de áudio adaptativo do APX aplica exatamente a quantidade certa de processamento: o suficiente para remover o ruído de fundo, mas não o suficiente para degradar a qualidade da voz. Ajustando dinamicamente seus algoritmos à medida que as condições externas mudam, o APX 5000 proporciona automaticamente o melhor áudio posSimvel.

Nas ruas, os rádios da série APX 5000 estão prontos para suportar qualquer tipo de utilização. Um robusto “endoesqueleto” de alumínio protege os rádios portáteis contra quedas, água e poeira, enquanto a carcaça de aço ajuda os rádios móveis a resistirem aos impactos. Porque quando sua vida está em jogo todos os dias, você não pode se arriscar a carregar um rádio comum.



APX 6000XE
CONFIÁVEIS. ALTA
CAPACIDADE DE
RESPOSTA. PRONTOS
PARA QUALQUER
TIPO DE DESAFIO.

Rádio portátil de banda única para equipes de bombeiros e resgate.



APX 5000
CONFIÁVEIS. ALTA
CAPACIDADE DE
RESPOSTA.
PRONTOS
PARA TUDO.

Rádio portátil de banda única para agentes em campo.



SRX 2200
CONFIÁVEIS.
ALTA CAPACIDADE
DE RESPOSTA.
PRONTO PARA
A AÇÃO.

Rádio portátil de banda única para equipes militares.



APX 5500
CONFIÁVEIS.
ALTA CAPACIDADE
DE RESPOSTA.
PRONTOS PARA
A RUA.

Rádio móvel de banda única.



RÁDIOS PORTÁTEIS E MÓVEIS P25 DE BANDA ÚNICA SÉRIE APX 3000 E APX 2000

CONFIABILIDADE E DESEMPENHO P25 COM ALGUMAS DE NOSSAS FUNÇÕES MAIS POPULARES.

Você precisa da tecnologia P25 e também da lendária confiabilidade e desempenho de um rádio APX, mas pode não precisar de todas as características de um rádio de alta gama. Os rádios das séries APX 2000 e 3000 conectam perfeitamente as agências e os departamentos de toda a cidade proporcionando comunicações rápidas e interoperáveis.

Construído sobre uma plataforma robusta e confiável, o APX 2000 foi projetado para sobreviver no mundo real, com um visor feito com o resistente Gorilla Glass. Equipado com dois microfones, cancelamento de ruído e um poderoso processador de áudio, o APX 2000 oferece um ótimo áudio em condições ruidosas.

Sem visor nem alto-falante, o APX 3000 foi projetado para ser usado com fones de ouvido e botões PTT remotos para operações encobertas.

Mas sabemos que não se trata apenas de áudio e confiabilidade, por isso também incluímos recursos avançados, como criptografia baseada em hardware, Bluetooth de missão crítica, rastreamento de localização GPS e compatibilidade com a bateria inteligente IMPRES.



APX 4000XH

CONSTRUÍDO
PARA SER SEGURO.
POR DENTRO
E POR FORA.

HazLoc de banda única
rádio portátil para o
Brasil.



APX 2000

MELHOR EQUIPADO
PARA UMA
COLABORAÇÃO
MAIS ESTREITA

Rádio portátil de
banda única para
agentes em campo.



APX 3000

MANTENHA-SE
SEGURO,
CONECTADO E
DISCRETO

Rádio encoberto
especializado
para equipes
encobertas.

APX 2500

MELHOR EQUIPADO
PARA MAIOR
CONECTIVIDADE.

Rádio móvel de banda única.



APX 900 E APX 1500, RÁDIOS MÓVEIS E PORTÁTEIS P25 DE BANDA ÚNICA

CONECTIVIDADE P25. PREÇO EXCEPCIONAL.

Tanto nos festivais da cidade como nos desastres naturais, uma comunicação fluída e perfeita é fundamental para coordenar respostas efetivas e seguras. Os rádios APX 900 e APX 1500 são simples de usar e são certificados para comunicação confiável P25 em redes de rádio compatíveis com P25.

O APX 900 oferece robustez adicional e está em conformidade com os algoritmos de criptografia P25, para que você possa colaborar de forma confiável e segura entre agências.

O rádio móvel APX 1500 oferece uma simplicidade robusta com alto-falante integrado, visor colorido e controles com um único botão. Esta configuração independente de montagem em painel é fácil de instalar na maioria dos veículos.



APX 900 COMUNICAÇÃO ESSENCIAL. SERVIÇO EXCEPCIONAL.

Rádio portátil de banda única e dois botões.



APX 1500 SIMPLES. FÁCIL DE INSTALAR. MISSÃO CRÍTICA

Rádio móvel de banda única.



ACESSÓRIOS APX



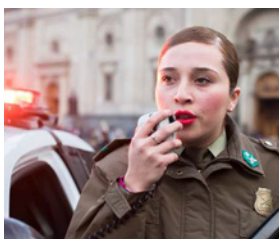
ENERGIA



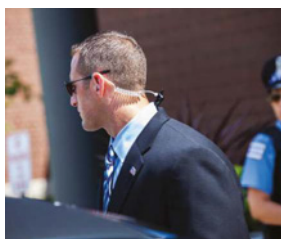
ÁUDIO



TRANSPORTE



MÓVEL



ENCOBERTO

CABEÇOTES DE CONTROLE APX

OS RÁDIOS MÓVEIS SÃO IDEAIS PARA MUITAS APLICAÇÕES, TANTO PARA UMA SIMPLES INSTALAÇÃO NUM CARRO COMO PARA UMA INSTALAÇÃO EM UMA MOTOCICLETA À PROVA DE ÁGUA, UM SISTEMA DE CAMINHÃO DE BOMBEIROS DE VÁRIOS CABEÇOTES OU UMA POSIÇÃO DE DESPACHO DE MESA. INDEPENDENTEMENTE DO QUE VOCÊ PRECISAR, NOSSO PORTFÓLIO DE CABEÇOTES DE CONTROLE AJUDA VOCÊ A OBTER O MÁXIMO DO SEU RÁDIO.



MÚLTIPLAS FUNÇÕES INTEGRADAS

O 07 é um sofisticado cabeçote de controle com visor colorido e teclado embutido. Pode se integrar com os controles de seu veículo para uma única interface ergonômica.



FACILIDADE DE LEITURA

O cabeçote de controle E5 tem um visor de alta resolução combinado com o uso inteligente de cores para fornecer todas as informações de que você precisa em um relance, seja de dia ou de noite.



FACILIDADE DE USO

O cabeçote de controle 02 possui um design resistente e simples para uma comunicação eficiente e confiável.



FLEXIBILIDADE NA PALMA DE SUA MÃO

O cabeçote de controle 03 com fio coloca em suas mãos todos os controles móveis que você necessita. Com o 03, os controles de seu rádio nunca estarão fora do seu alcance.



RÁDIOS PORTÁTEIS APX

		INTELIGENTE	MULTIBANDA	BANDA ÚNICA	BANDA ÚNICA			BANDA ÚNICA
		Série APX NEXT*	Série APX 8000	Série APX 5000 e SRX 2200	APX 4000XH	APX 2000	APX 3000	APX 900
BANDAS DE FREQUÊNCIA								
VHF	136-174 MHz	(Sim)	(Sim)	(Sim)	-	(Sim)	(Sim)	(Sim)
UHF Faixa 1:	380-470 MHz	(Sim)	(Sim)	(Sim)	-	(Sim)	(Sim)	(Sim)
UHF Faixa 2:	450-512 MHz	(Sim)	(Sim)	(Sim)	-	(Sim)	(Sim)	(Sim)
700/800 MHz	764-870 MHz	(Sim)	(Sim)	(Sim)	-	(Sim)	(Sim)	(Sim)
Multibanda	VHF, UHF R1, UHF R2, 700/800 simultaneamente	Sim	Sim	-	-	-	-	-
Número de canais	Número máximo de canais programáveis	3000	3000	1000 (3000)	512 (1000)	512 (1000)	512	512
MODOS DE FUNCIONAMENTO								
Convencional analógico	Comunicações FM analógicas não troncalizadas	Sim	Sim	Sim	Sim	Sim	Sim	-
Troncalização analógica	SmartNet, SmartZone, OCII	(Sim)	(Sim)	(Sim)	(Sim)	(Sim)	(Sim)	-
Digital P25 Fase I	FDMA, Convencional e troncalizado	(Sim)	(Sim)	(Sim)	(Sim)	(Sim)	(Sim)	(Sim)
Digital P25 Fase II	Troncalizado TDMA	(Sim)	(Sim)	(Sim)	(Sim)	(Sim)	(Sim)	(Sim)
Modo duplo dinâmico	Comutação automática entre P25 fases I e II	(Sim)	(Sim)	(Sim)	(Sim)	(Sim)	(Sim)	(Sim)
IV&D	Voz e dados integrados	Sim	Sim	Sim	Sim	Sim	Sim	Sim
CARACTERÍSTICAS AMBIENTAIS								
Proteção contra a entrada de líquidos e sólidos	Vedação contra água e poeira	IP68: 2 m, 4 h	APX 8000XE - IP68: 2 m, 4 h APX 8000 - IP68: 2 m, 2 h	APX 6000XE & SRX 2200 - IP68: 2 m, 4 h APX 5000 - IP68: 2 m, 2 h	IP68: 2 m, 2 h	IP67	IP67	IP68: 2 m, 2 h
Teste Delta T	Teste de vedação por temperatura diferencial	Sim	APX 8000XE - Sim APX 8000 - (Sim)	APX 6000XE & SRX 2200 - Sim APX 5000 - (Sim)	-	(Sim)	-	-
HazLoc	Certificação para localizações hostis	(Classe I, Div 2)	APX 8000XE, (8000) - Classe I, Div 2	Classe I, Div 1 e 2	CSA 157	(Classe I, Div 1 e 2)	-	(Classe I, Div 1 e 2)
ÁUDIO								
Motora de áudio adaptativo	Otimização dinâmica da supressão de ruído	Sim	Sim	(Sim)	-	-	-	-
Número de Microfones	Suporte para supressão de ruído de vários microfones	3	3	3	2	2	-	1
Potência de saída	Potência de áudio nominal máxima	3 W	3 W	500 mW (3 W)	500 mW	500 mW	-	500 mW
SEGURANÇA								
Algoritmos	Algoritmos de criptografia suportados	(AES de 256 bits, ADP, DES, DES-XL, DES-OFB, DVP-XL)	(AES de 256 bits, ADP, DES, DES-XL, DES-OFB, DVP-XL)	(AES de 256 bits, ADP, DES, DES-XL, DES-OFB, DVP-XL)	ADP	(AES de 256 bits, ADP, DES, DES-XL, DES-OFB, DVP-XL)	(AES de 256 bits, ADP, DES, DES-XL, DES-OFB, DVP-XL)	(256-bit AES SW, ADP)
Múltiplas chaves	Número de chaves programáveis	128	128	64	1	48	48	8
Método	Implementação de criptografia	Hardware	Hardware	Hardware	Hardware			Software
Padrões de criptografia	Nível de criptografia oferecido	FIPS 140-2 Nível 3 FIPS 197	FIPS 140-2 Nível 3, FIPS 197	FIPS 140-2 Nível 3, FIPS 197	FIPS 140-2 Nível 3, FIPS 197			FIPS 140-2 Nível 1 FIPS 197
Alteração de chaves pelo ar	Atualização remota de chaves de criptografia	(Sim)	(Sim)	(Sim)	-	(Sim)	(Sim)	-
CONECTIVIDADE								
Banda larga	Rede de banda larga suportadas	LTE, WiFi	(WiFi)	(WiFi)	-	-	-	-
SmartConnect	Alterna sem problemas entre P25 e banda larga	(via LTE)	(via WiFi)	(via WiFi)	-	-	-	-
Bluetooth	Rede de área pessoal segura, para acessórios sem fio	5.0	4.0 MPP	4.0 MPP	2.1	2.1	2.1	4.0 LE
Conexão do modem de dados	Descarga de dados para modem externo via Wi-Fi	-	(Sim)	(Sim)	-	-	-	-
LOCALIZAÇÃO E RASTREAMENTO								
GPS/GLONASS	Receptor para rastreamento da localização do rádio	Sim	Sim	Sim	Sim	Sim	Sim	Sim
Cerca eletrônica de missão crítica	Respostas automatizadas a mudanças na localização do rádio	-	(Sim)	(Sim)	(Sim)	(Sim)	(Sim)	-
SmartLocate	Envia os dados de localização via banda larga	Sim	-	-	-	-	-	-
SmartMapping	Aplicação de mapas para localizar outros rádios	(Sim)	-	-	-	-	-	-
OUTRAS CARACTERÍSTICAS								
Controle por voz ViQi	Uso do rádio com comandos de voz	(Sim)	-	-	-	-	-	-
SmartMessaging	Serviço de mensagens multimídia	(Sim)	-	-	-	-	-	-
RFID	Etiqueta de rastreamento de inventário sem fio incorporada	-	(Sim)	(Sim)	-	(Sim)	-	(Sim)
Anúncio de voz	Anúncio de áudio por mudança no status do rádio	Sim	Sim	Sim	Sim	Sim	Sim	Sim
Iluminação inteligente	Cor de alerta programável da retroiluminação o visor	Sim	Sim	Sim	Sim	Sim	Sim	-
Rechamada instantânea	Repetição da última chamada recebida	-	Sim	Sim	Sim	Sim	Sim	Sim
Trabalhador acidentado	Resposta programável ao movimento e orientação	Sim	(Sim)	(Sim)	(Sim)	(Sim)	(Sim)	-
IMPRES / IMPRES 2	Bateria inteligente e tecnologia de carregamento	Ñao/Sim	Sim/Sim	Sim/Sim	Sim/Ñao	Sim/Ñao	Sim/Ñao	Sim/Ñao
MODELOS DE CONFIGURAÇÃO DE VISOR E TECLADO								
4.5: Visor tátil e visor superior		Sim	-	-	-	-	-	-
3.5: Visor frontal, teclado completo, visor superior		-	(Sim)	(Sim)	-	-	-	-
2.5: Visor frontal, teclado limitado, visor superior		-	(Sim)	(Sim)	-	-	-	-
1.5: Apenas visor superior		-	(Sim)	(Sim)	-	-	-	-
3: Visor Frontal, teclado completo		-	-	-	Sim	(Sim)	-	(Sim)
2: Visor frontal, teclado limitado		-	-	-	-	(Sim)	-	(Sim)
1: Sem visor nem teclado		-	-	-	-	-	Sim	-

* Entre em contato com seu gerente de contas para conhecer a disponibilidade em sua região.

RÁDIOS MÓVEIS APX

		MULTIBANDA	BANDA ÚNICA	BANDA ÚNICA	BANDA ÚNICA
		APX 8500	APX 5500	APX 2500	APX 1500
BANDAS DE FREQUENCIA					
VHF	Operação na banda de 136/174 MHz	Sim	(Sim)	(Sim)	(Sim)
UHF Faixa 1:	Operação na banda de 380/470 MHz	Sim	(Sim)	(Sim)	(Sim)
UHF Faixa 2:	Operação na banda de 450/512 MHz	Sim	(Sim)	(Sim)	(Sim)
700/800 MHz	Operação na banda de 762/870 MHz	Sim	(Sim)	(Sim)	(Sim)
Multibanda	VHF, UHF R1, UHF R2, 700/800 simultaneamente	Sim	-	-	-
Número de canais	Número máximo de canais programáveis	3000	1000 (3000)	512 (1000)	512
Versão de alta potência	Disponibilidade da variante de rádio de 110 W	(Sim)	-	-	-
MODOS DE FUNCIONAMENTO					
Convencional analógico	Comunicações FM analógicas não troncalizadas	Sim	Sim	Sim	-
Troncalização analógica	SmartNet, SmartZone, QCII	(Sim)	(Sim)	(Sim)	-
Digital P25 Fase I	FDMA, Convencional e troncalizado	(Sim)	(Sim)	(Sim)	Sim
Digital P25 Fase II	Troncalizado TDMA	(Sim)	(Sim)	(Sim)	(Sim)
Interoperabilidade (3600 & 9600)	Comutação automática entre P25 fases I e II	(Sim)	(Sim)	(Sim)	-
IV&D	Voz e dados integrados	Sim	Sim	Sim	Sim
ÁUDIO					
Potência de saída de áudio	Potência de áudio nominal máxima	7.5 W, 8 Ω 15 W, 3.2 Ω	7.5 W, 8 Ω 15 W, 3.2 Ω	7.5 W, 8 Ω 15 W, 3.2 Ω	7.5 W, 8 Ω 15 W, 3.2 Ω
SEGURANÇA					
Algoritmos	Algoritmos de criptografia suportados	(AES de 256 bits, ADP, DES, DVP)	(AES de 256 bits, ADP, DES, DVP)	(AES de 256 bits, ADP, DES, DVP)	AES de 256-bits, SW, ADP
Capacidade de algoritmos	Número de esquemas de criptografia simultâneos	8	8	8	8
Múltiplas chaves	Número de chaves programáveis	128	64	8	8
Método	Implementação de criptografia	Hardware e Software	Hardware e Software	Hardware e Software	Software
Padrões de criptografia	Nível de criptografia oferecido	FIPS 140-2 Nível 3 / FIPS 197	FIPS 140-2 Nível 3 / FIPS 197	FIPS 140-2 Nível 3 / FIPS 197	FIPS 140-2 Nível 1 / FIPS 197
Alteração de chaves pelo ar	Atualização remota de chaves de criptografia	(Sim)	(Sim)	(Sim)	-
CONECTIVIDADE					
WiFi	Compatibilidade com redes de área local	(Sim)	(Sim)	(Sim)	-
SmartConnect	Alterna sem interrupções entre P25 e banda ancha	(com conexão ou via Wi-Fi)	(com conexão ou via Wi-Fi)	-	-
Conexão do modem de dados	Descarga de dados para modem externo LTE, Wi-Fi ou satélite	(Sim)	(Sim)	(Sim)	-
LOCALIZAÇÃO E RASTREAMENTO					
GPS/GLONASS	Receptor para rastreamento da localização do rádio	Sim	Sim	Sim	Sim
Cerca eletrônica de missão crítica	Respostas automatizadas a mudanças na localização do rádio	(Sim)	(Sim)	(Sim)	(Sim)
OUTRAS CARACTERÍSTICAS					
RFID	Etiqueta de rastreamento de inventário sem fio incorporada	(Sim)	(Sim)	(Sim)	(Sim)
Anúncio de voz	Anúncio de áudio por mudança no status do rádio	Sim	Sim	Sim	Sim
Rechamada instantânea	Repetição da última chamada recebida	Sim	Sim	Sim	Sim
Iluminação inteligente	Cor de alerta programável da retroiluminação do visor	(Sim)	(Sim)	(Sim)	-
Deteção de impacto	Alerta automático de uma colisão	(Sim)	(Sim)	(Sim)	-
COMPATIBILIDADE COM CABEÇOTES DE CONTROLE					
Cabeçote de controle O7 aprimorado		(Sim)	(Sim)	-	-
Cabeçote de controle E5		(Sim)	(Sim)	-	-
Cabeçote de controle O3 de mão		(Sim)	(Sim)	-	-
Cabeçotes de controle resistente O2 (verde/cinza)		(Sim)	(Sim)	Sim	Apenas cinza

() indica uma função opcional



TODO O SUPORTE QUE VOCÊ PRECISA

GERENCIE SEUS RÁDIOS APX DA FORMA QUE MELHOR SE ADAPTE A SUAS NECESSIDADES

A Motorola Solutions oferece opções de serviços flexíveis para gerenciar seus sistemas de comunicação de missão crítica. Do reparo de hardware à manutenção preventiva, passando pelo suporte técnico, a programação e o aprovisionamento, nossos serviços garantem que sua frota de rádios esteja totalmente operacional e disponível para os usuários finais. Os serviços são prestados de forma centralizada com a combinação adequada de pessoas, processos e ferramentas.

Para mais informações, visite nossa página web
www.motorolasolutions.com/APX



Motorola Solutions, Inc. 500 West Monroe Street, Chicago, IL 60661 EE. EUA motorolasolutions.com/br

MOTOROLA, MOTO, MOTOROLA SOLUTIONS e o logotipo M estilizado são marcas comerciais ou marcas comerciais registradas da Motorola Trademark Holdings, LLC e são utilizadas sob licença. Todas as outras marcas comerciais pertencem a seus respectivos proprietários. © 2021 Motorola Solutions, Inc. Todos os direitos reservados. 09-2021