



# PROTEGENDO A ENERGIA

## TRANSFORME AS OPERAÇÕES COM INTELIGÊNCIA PROATIVA PARA GERENCIAMENTO DE SITUAÇÕES

As operações dependem do acesso a dados confiáveis, seguros e em tempo real para manter a continuidade dos processos da empresa e adaptar-se a novas demandas. Você precisa operacionalizar de uma forma dinâmica e intuitiva uma enorme quantidade de dados e multimídia a partir de sistemas díspares como: fontes de vídeos, comunicação de voz, planos de resposta emergencial, consulta de banco de dados do departamento, sistemas SCADA/IloT, sensores, rastreamento do local do recurso, alertas, entre outros. Converter as informações em resposta proativa é fundamental para a segurança de todos que trabalham nas fábricas da organização. A solução Energy Protect da Motorola Solutions fornece dados que são simplificados em imagem para compartilhamento mútuo, customizados de acordo com as operações. Melhore as operações usando inteligência proativa para proteger sua fábrica, os trabalhadores e ativos.

### AGILIZE AS OPERAÇÕES






Que tal se as comunicações críticas e fontes de dados operacionais fossem simplificados em apenas uma posição de operação intuitiva? Que tal se você pudesse enviar mensagens de emergência direcionadas, sons de alerta ou notificações em massa instantaneamente? Que tal se um procedimento operacional padrão (POP) relativo a uma situação acionada pudesse ser automaticamente visualizado sem mesmo clicar em um botão? Que tal se pudesse prevenir um incidente antes de ele se tornar uma emergência? O Energy Protect oferece integração em tempo real de fontes de dados operacionais díspares, de comunicação, de segurança e de SCADA usadas no seu centro de operações a fim de melhorar a tomada de decisão e de alcançar resultados mais seguros.

### EM CONFORMIDADE COM NERC CIP

Com multas e punições chegando a \$ 1 milhão/dia, não há tempo a perder com lacunas de conformidade de segurança da NERC CIP. Em muitos casos, trazer a organização à conformidade rende benefícios extras na eficiência e efetividade. Um dos mais valiosos, porém, muitas vezes subutilizados ativos, os dados podem ser bem aproveitados ao lidar com as exigências da NERC CIP. Por exemplo, a CIP-014 trata da proteção contra ataques físicos. Dados de vídeos de segurança, sensores, controle de acesso e demais fontes pertinentes, se monitorados, processados e analisados rapidamente, podem minimizar de forma significativa os riscos de supervisão e alarmes falsos ao mesmo tempo que melhoram a eficiência da segurança dos trabalhadores.

Como uma solução integrada projetada para automatizar os processos de segurança críticos de monitoramento de diferentes fontes de dados, analisar percepções e acionar medidas apropriadas, o Energy Protect pode ajudar a lidar com as exigências da CIP como CIP-005, CIP-006, e CIP-014.

### Mais especificamente, o Energy Protect:

-  Melhora a percepção e o gerenciamento da situação ao centralizar o monitoramento de segurança e as operações.
-  Fornece dados de relatórios detalhados para facilitar processos de auditoria e de relatórios.
-  Automatiza notificações e escalonamento de eventos e situações importantes.
-  Fornece ferramentas de inteligência profissional para melhor entender incidentes e respostas a acidentes em toda a empresa de segurança historicamente e em tempo real
-  Garante respostas a incidentes de forma consistente e em conformidade através de planos de ações e fluxos de trabalhos integrados.



**MOTOROLA SOLUTIONS**

## RECURSOS

### COLETA E GERENCIAMENTO DE VÍDEO EM TEMPO REAL

Monitore virtualmente a fábrica com visualizações simultâneas praticamente ilimitadas a partir de transmissões de vídeos em tempo real, gravados, de câmeras fixas, câmeras acopladas ao corpo, todos coletados em uma posição ou de diferentes sistemas de gerenciamento de vídeo (VMS), mesmo de diferentes distribuidores. Consulte a fonte de vídeo, data, horário e o local com facilidade, com relatórios e auditorias completos para pós-análise da ação.

### DETECÇÃO DO SENSOR E ALERTAS

Recebem alertas em tempo real dos sistemas de SCADA e sensores incluindo sistemas de detecção de invasores, sensores de perímetros, sistemas de controle de acesso, sistemas de detecção de tiros, cibersegurança e alertas climáticos que auxiliam no reforço proativo e na resposta a emergências coordenadas mais informadas. Mecanismos de controle de acesso à segurança física: controle e monitoramento de fechaduras, alarmes de incêndio, catracas / portas mantrap, cancelas e sensores de cofres.

### SISTEMAS DE GERENCIAMENTO DE IDENTIDADE

Incorporam biometria, leitores de cartão e outros mecanismos de identificação de invasão e de perímetro de instalações, reconhecimento facial e da marcha, incluindo interfaces a bancos de dados externos.

### PROCEDIMENTO OPERACIONAL PADRÃO (POP) - FLUXOS DE TRABALHO CENTRADOS E DINÂMICOS

Definem fluxos de trabalho e procedimentos altamente configuráveis exclusivos ao seu ambiente. Integram e dimensionam aplicações existentes para auxiliar, facilitar e concluir fluxos de trabalho. Criam planos de ação definidores das sequências de passos no Energy Protect que orientam a segurança e o pessoal de operações através de uma série de ações quando se reage a uma situação. O registro de situação criado ao executar um plano de ação grava todas as ações tomadas durante a resposta. Os planos de ação implementam as melhores práticas estabelecidas de uma organização, sendo exclusivos a cada ambiente do Energy Protect.

### VOZ UNIFICADA E COLABORAÇÃO DE DADOS

Integram as comunicações LMR para monitorar e comunicar diretamente com o pessoal de campo e distribuem inteligência proativa através de voz. Ainda, integram aplicações push-to-talk (WAVE) que permitem as unidades se comunicarem não importando o dispositivo (computador, celular e tablet), frequência ou dependências.

### DETECÇÃO DE PERÍMETRO

Monitora ativamente portões, pontos de entrada e perímetros com sensores e vídeos que detectam qualquer anormalidade ou violação e alertam a segurança imediatamente.

### NOTIFICAÇÃO EM MASSA

Ativa alertas automáticos ou manuais por meio de diversos sistemas de notificação em massa (MNS) por SMS/MMS, e-mail, LMR (voz e texto), chamadas telefônicas pré-programadas ou com conversão de texto em voz, aplicativos de celular, janelas pop-up em computadores, redes sociais, canais de TV a cabo, quadros de aviso e outras sinalizações visuais, informando o pessoal sobre eventual ameaça apenas com um toque de botão.

### INTELIGÊNCIA/SINOPSE DE VÍDEO

Integra soluções de análise de vídeo que analisam eventos em tempo real e acionam fluxos de trabalho apropriados ou analisam horas de filmagens em poucos minutos identificando rapidamente eventos, comportamentos, objetos e pessoas de interesse. Filtra com base na cor, direção, tamanho, velocidade ou outras características do objeto.

### UPLOAD DE VÍDEOS E FOTOS POR MEIO DE CLIENTE MÓVEL

Envia vídeos curtos e imagens ao pessoal no campo para ajudar com a percepção da situação.

### PESQUISA E CONSULTA AVANÇADA

Consulta pessoal, sistemas de registros e banco de dados para extrair inteligência de forma rápida.

### MAPEAMENTO GEOSPACIAL

Visualiza todos os dados disponíveis incluindo localizações das câmeras, sensores, incidentes CAD, pessoal de campo, redes sociais entre outros em um mapa intuitivo que pode ser personalizado de acordo com o mapeamento das camadas de sua organização. Mapeamento em 2D e 3D disponível.

### REGISTRO DE ATIVIDADES

Audita todas as ações realizadas pelo operador em uma visão sumária para atender aos requisitos legais e de investigação, suporta treinamentos e fornece transparência para a comunidade.

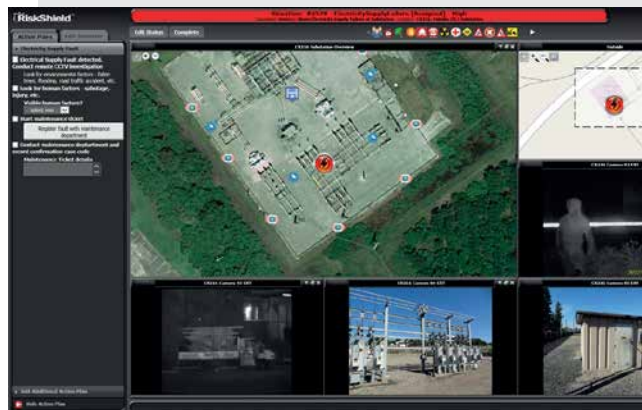
### REGRAS E MECANISMO DE CORRELAÇÃO

Associa manual e automaticamente dados relacionados de entradas físicas e cibernéticas díspares para obter uma avaliação da ameaça de forma mais abrangente ao mesmo tempo que oferecem à equipe e ao gerenciamento painéis simplificados e capacidades de produzir relatórios.

### NO LOCAL. ADAPTÁVEIS. PROTOCOLO AGNÓSTICO.

Gerencia dados não importando o volume, permitindo com que as instalações adicionem ou diminuam fontes de dados independentemente do tamanho da instalação.

## IMAGENS DO PRODUTO



Falha de abastecimento elétrico

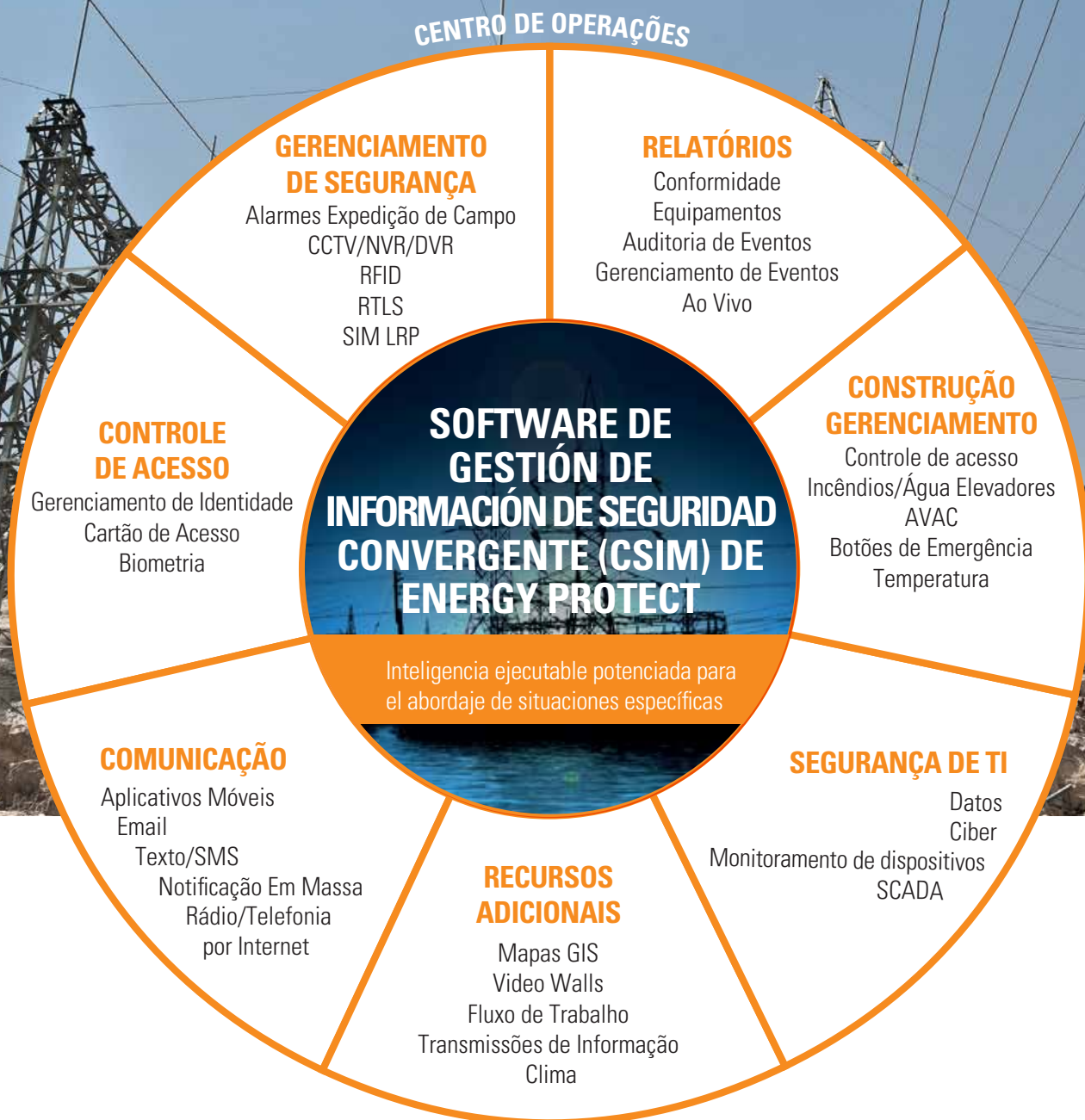


Reconhecimento de placa de automóvel



Presença dupla





## INVISTA NO PRESENTE E NO FUTURO

O Energy Protect não fornece somente percepção da situação no centro de operações da fábrica, integrando todos os dados existente e sistemas, mas também o gerenciamento da situação. Ao integrar todos os investimentos existentes em sistemas de câmeras, sistemas de SCADA, aplicações e transmissões de dados, suas operações poderão incorporar fontes de dados antes isolados para criar uma visão abrangente e fluxos de trabalho dinâmicos para obter gerenciamento real da situação.

## RESULTADO DAS OPERAÇÕES

Para que uma fábrica seja segura, os trabalhadores e a tecnologia precisam trabalhar juntos de forma ininterrupta. Com uma plataforma CSIM segura e no local, as organizações conseguem melhores imagens de operação por meio de big data que oferecem informações mais confiáveis e mais precisas. As equipes que gerenciam operações da fábrica e a segurança terão melhor percepção da situação ao ter acesso instantâneo a informações críticas e responder a situações e ameaças de forma mais rápida e inteligente. As equipes além de ter o poder de colaboração mais eficiente, poderão também compartilhar informações de forma ininterrupta com outras instalações. O Energy Protect é a solução que reúne todas as suas fontes de dados e as integra em uma única imagem e, por fim, dinamizam as suas operações.

## MELHORE SUAS IMAGENS DE OPERAÇÃO

O Energy Protect foi desenvolvido para reunir informações em tempo real em todas as operações da fábrica para melhorar o compartilhamento, colaboração e análise de informações. Agora, a sua equipe de operações, analista de ameaças, chefe de segurança e demais funcionários de segurança poderão ter acesso instantâneo a alertas em tempo real, notificações em massa, registros e comunicações. Proteja a sua fábrica com a energia do Energy Protect.



**O Energy Protect é uma plataforma unificada que atende às normas de conformidade de rede e segurança para segurança de fábricas e das operações. Ele aprimora a inteligência da situação ao coletar e analisar dados de várias entradas em uma única imagem de operação compartilhada, tornando os dados significativos e proativos. O Energy Protect ajuda você ser o melhor nos momentos que mais importam.**

Para obter mais informações sobre o Energy Protect, entre em contato com um representante da Motorola ou visite o site [Motorola Solutions.com](https://www.MotorolaSolutions.com)



Motorola Solutions, Inc. 500 W. Monroe Street Chicago, IL 60661 EE.UU. 800-367-2346 [MotorolaSolutions.com](https://www.MotorolaSolutions.com)

MOTOROLA, MOTO, MOTOROLA SOLUTIONS e o logotipo M estilizado são marcas comerciais ou marcas registradas da Motorola Trademark Holdings, LLC e são utilizados somente sob licença. Todas as restantes marcas comerciais são propriedade dos seus respectivos proprietários. ©2018 Motorola, Inc. Todos os direitos reservados. 06-2018.