



MOTOROLA SOLUTIONS

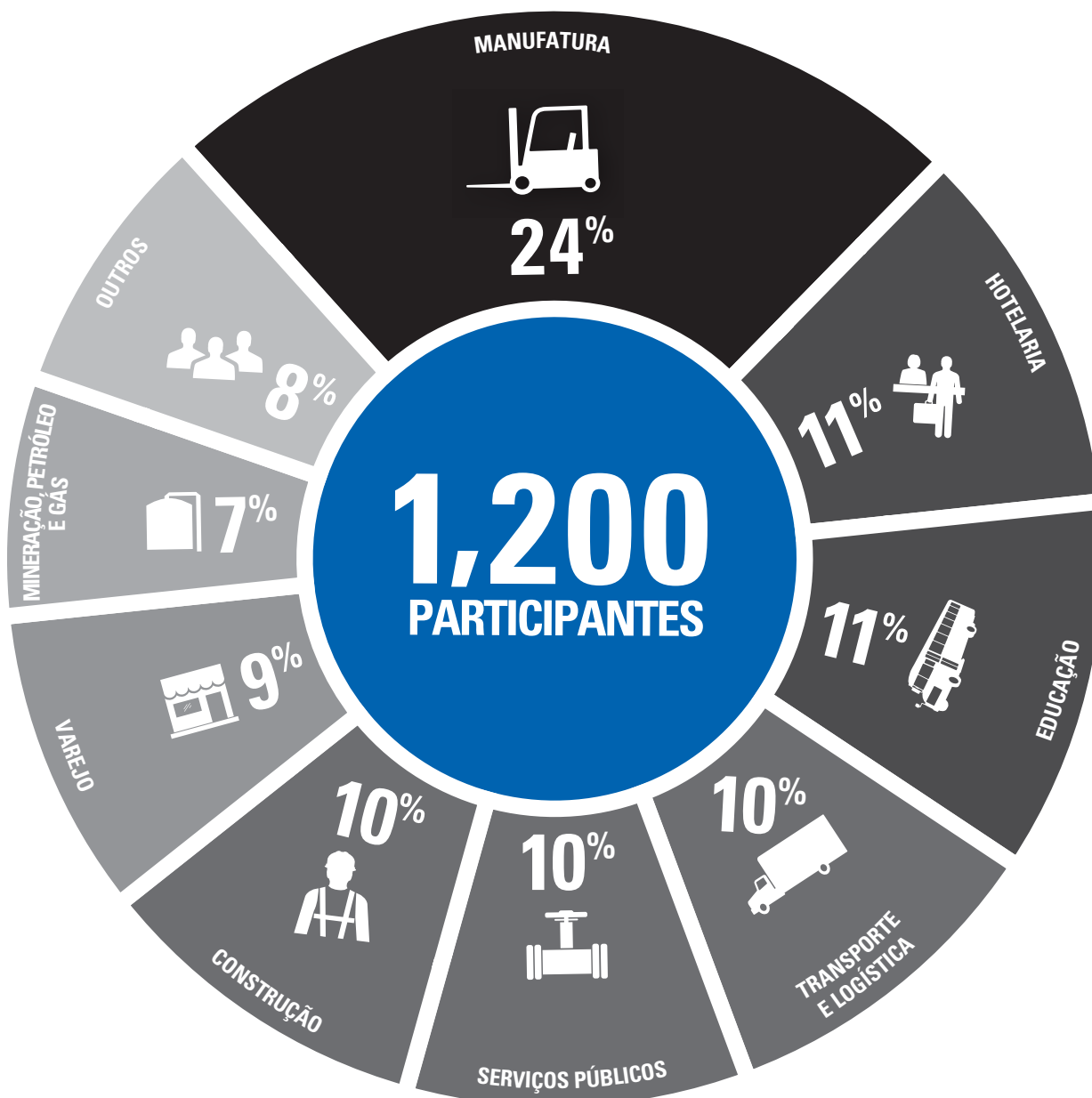
PESQUISA 2016 AS SEIS PRIORIDADES MAIS IMPORTANTES EM COMUNICAÇÕES UNIFICADAS PARA EQUIPES DE TRABALHO



ASPECTOS GERAIS DA PESQUISA

A Pesquisa Comercial da Motorola em 2016 apresenta dados reveladores sobre as tendências em comunicações unificadas para equipes de trabalho em múltiplas e variadas indústrias dos EUA e Canadá, incluindo desde manufatura até serviços públicos e ensino fundamental. Realizada em maio de 2016, esta pesquisa representa a opinião de mais de 1.200 profissionais; a maioria deles utiliza atualmente rádios bidirecionais.

75% das respostas foram baseadas num estudo cego no qual os participantes não sabiam que a pesquisa provinha de determinada empresa ou indústria. Os pesquisados foram principalmente tomadores de decisões e influenciadores de redes sem fio, dispositivos e aplicativos, incluindo executivos, donos de empresas, pessoas de TI, engenheiros e área operacional.



PRINCIPAIS CONSIDERAÇÕES PARA COMUNICAÇÕES UNIFICADAS, INTELIGENTES E CONECTADAS

As equipes de trabalho estão mais dispersas do que nunca. A diversidade de usuários e de equipamentos no local de trabalho continua aumentando. As empresas buscam uma maneira de simplificar e agilizar as suas comunicações e, ao mesmo tempo, maximizar os recursos que já possuem. Estas são as seis principais prioridades em comunicações segundo a Pesquisa Comercial da Motorola em 2016.

1. Desempenho
2. Resistência
3. Integração de aplicativos
4. Voz e dados
5. Comunicações instantâneas para grupos de trabalho
6. Interoperabilidade

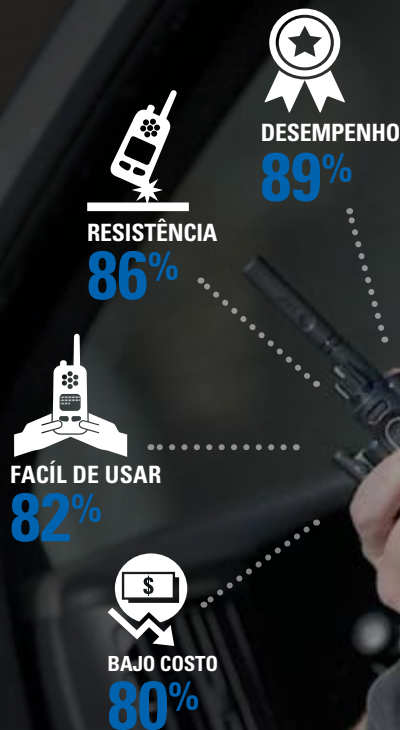
1

O DESEMPENHO DE PTT É PRIMORDIAL

Os mais de 1.200 profissionais pesquisados afirmaram que seus critérios mais importantes para selecionar uma solução PTT eram **desempenho**, seguida de **facilidade de uso**, **resistência** e **baixo custo operacional**.

POR QUE OS USUÁRIOS DE RÁDIO PREFEREM PTT?

Uma solução PTT, como um rádio bidirecional ou um aplicativo de software como Comunicações para Grupos de Trabalho WAVE, permite a comunicação e colaboração imediata entre diversos trabalhadores e equipes. Os usuários simplesmente pressionam um botão para falar entre eles em tempo real ou utiliza um aplicativo de software para conectar seus rádios a outras tecnologias - incluindo smartphones, laptops, linhas fixas e sistema de localização centrais. Isto poderia melhorar significativamente a produtividade e a segurança do trabalhador, pois permite interconectar instantaneamente e de maneira eficiente diversos grupos, departamentos, instalações e sítios.



2

DISPOSITIVOS PTT RESISTENTES... OS MAIS BUSCADOS

A necessidade de equipar os trabalhadores com dispositivo PTT comerciais resistentes é cada vez maior. As empresas reportam que o reparo de dispositivos não resistentes no local de trabalho significa para eles um custo maior do que implementar dispositivos do tipo comercial desde o início.

A Pesquisa Comercial da Motorola 2016 confirma esta realidade. 83% dos usuários de rádios bidirecionais - e 75% do total dos pesquisados - afirma que é muito importante ou extremamente importante contar com dispositivos especialmente projetados. De fato, a resistência foi a prioridade número dois para os usuários de rádio e a prioridade número três para o total de pesquisados de todos os setores.

Os dispositivos resistentes são imprescindíveis nas indústrias em que estão expostos a um maior nível de risco, desde condições climáticas adversas até ambientes extremos. Também são fundamentais para as pessoas que trabalham em ambientes externos, como as equipes de serviços públicos, ou em ambientes com altos níveis de ruído, como trabalhadores das fábricas.

Os dispositivos devem ser construídos para suportarem todas as condições, com teclados táteis que permitam digitar dados de maneira rápida e precisa estando no campo e com telas de alta resolução fáceis de ler, sem importar as condições de iluminação. Além disso, devem poder suportar condições climáticas adversas e estarem equipados com baterias de longa duração.

DURABILIDADE... NÃO FRAGILIDADE

Ao contrário do que acontece com outros dispositivos inteligentes que quebram facilmente, os rádios bidirecionais MOTOTRBO™ da Motorola Solutions cumprem alguns dos padrões mais rigorosos em termos de durabilidade, incluindo os padrões militares dos EUA 810 C,D, E, F e G, e classificação IP68 para um ótimo nível de proteção à água. São extraordinariamente resistentes às quedas, golpes, poeira, umidade, vibração e imersão em água.

MUITO/EXTREMAMENTE IMPORTANTE PARA

83%

dos usuários
de rádio

75%

do total dos
pesquisados



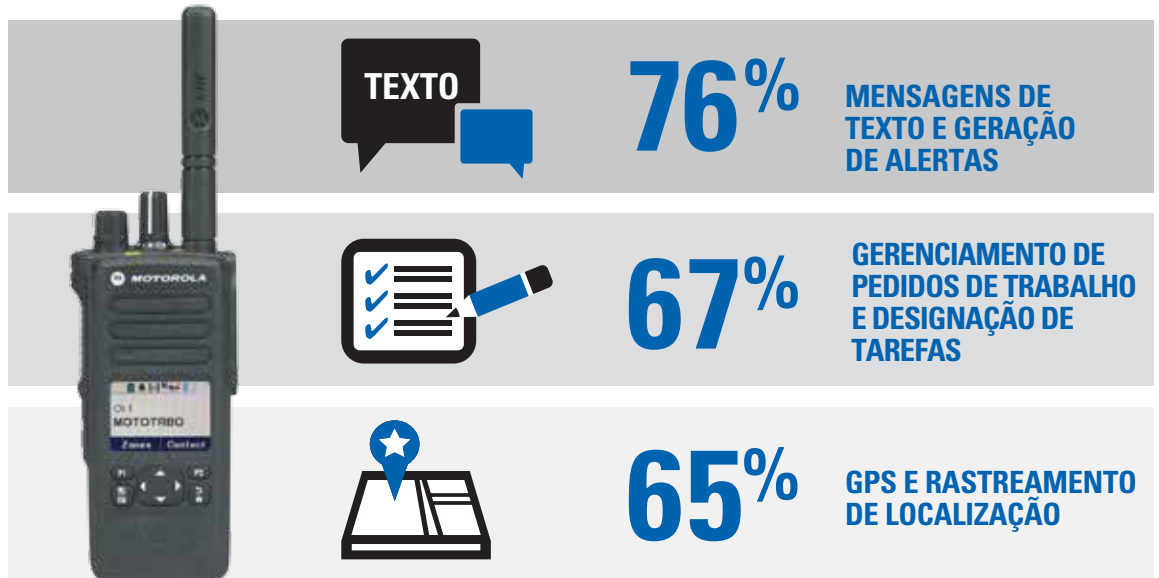
3

A ÊNFASE NOS DADOS MÓVEIS É CADA VEZ MAIOR

Os dados móveis estão mudando a maneira que as empresas operam e interagem com seus empregados e clientes. A Pesquisa Comercial da Motorola 2016 confirma esta mudança para um pensamento mais móvel. A designação de tarefas é o aplicativo de dados mais importante e de maior crescimento incluído nesta pesquisa. Os pesquisados de todas as áreas salientaram a importância de poder integrar os aplicativos de fluxo de trabalho a seus dispositivos PTT ou soluções de software - para gerenciamento de pessoal, manutenção, operações de motoristas/veículos, atendimento ao cliente e despacho.

Mais de dois terços dos pesquisados desejam poder integrar aplicativos de alerta e mensagens de texto a seus dispositivos PTT ou solução de software. 70% dos usuários de rádio e 67% do total dos pesquisados afirmaram que seria muito valioso ou extremamente valioso poder integrar aplicativos de designação de tarefas a seus dispositivos PTT ou solução de software; 69% dos usuários de rádio e 65% do total enfatizaram a importância da funcionalidade de GPS e rastreamento de localização.

TRÊS APLICATIVOS CHAVE PARA DISPOSITIVOS PTT



APLICAÇÕES PLANEJADAS PARA MELHORAR A PRODUTIVIDADE

A plataforma MOTOTRBO oferece um dos maiores programas para desenvolvedores da indústria, com uma variada gama de aplicações para gerenciamento de pedidos de trabalho, GPS e rastreamento de localização, dados Bluetooth®, gateways de correio eletrônico, despacho, telefonia e mais.



CARACTERÍSTICAS CENTRADAS EM SEGURANÇA



Os rádios bidirecionais MOTOTRBO ajudam os usuários a priorizar suas comunicações quando for necessário. As funções Transmit Interrupt, Trabalhador Acidentado e Operador Solitário pedem auxílio quando as pessoas não podem fazê-lo. A funcionalidade de rastreamento de localização monitora viaturas, ativos e pessoas em tempo real, permitindo-lhe saber onde eles estão praticamente a qualquer momento.

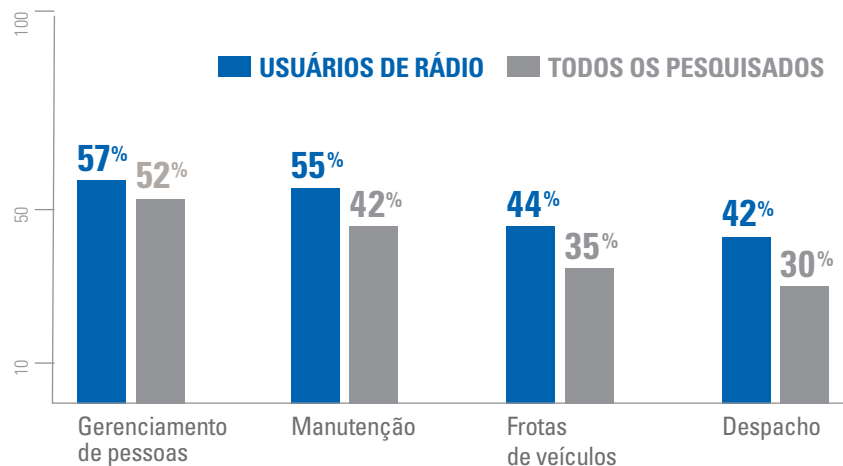
4

COMUNICAÇÕES EM GRUPO INSTANTÂNEAS ESTÃO EM ALTA DEMANDA

Quase 80% dos usuários de rádio e 66% do total dos pesquisados afirmaram que contar com uma comunicação de grupo rápida e imediata é importante para o seu ambiente empresarial. À medida que as empresas buscam maneiras cada vez mais inteligentes de conectar os seus funcionários, elas percebem que as comunicações instantâneas “um para muitos” são uma ferramenta crítica para melhorar a produtividade, a segurança e a eficiência do trabalhador.

Eis como os participantes da Pesquisa Comercial da Motorola 2016 aproveitam hoje o valor das comunicações de voz e dados para seus grupos de trabalho:

PRINCIPAIS TAREFAS QUE UTILIZAM VOZ E DADOS



APLICATIVOS EMPRESARIAIS NO AUGE

Mais de **60%**

dos tomadores de decisões do setor empresarial esperam investir em aplicações que ajudem a impulsionar a sua produtividade em 2016¹.

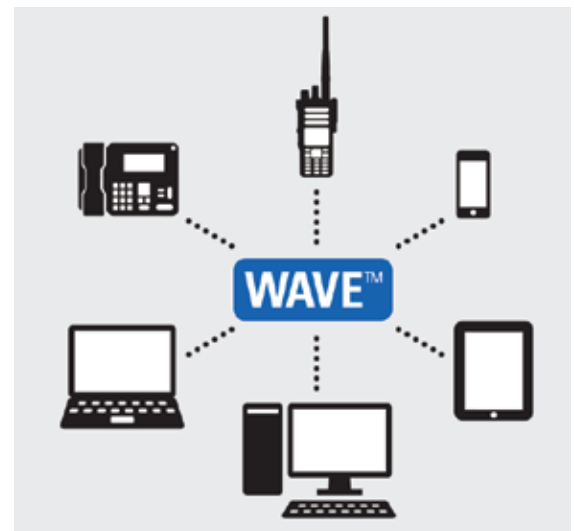
5

ESTENDA AS SUAS COMUNICAÇÕES DE RÁDIO A TODA SUA EMPRESA

Quando se trata de estender as comunicações de rádio a outros dispositivos, a solução Comunicações para Grupos de Trabalho WAVE 5000 é uma das aplicações mais usadas para implementar serviços de PPT via OTT (Over-the-Top), segundo os pesquisados. Uma grande porcentagem de usuários de rádios bidirecionais confia em WAVE como plataforma PTT para melhorar e otimizar as suas comunicações de grupos de trabalho.

WAVE conecta diferentes redes, como redes de rádio bidirecional, celulares, Wi-Fi e de telefonia. As pessoas podem conectarem-se imediatamente e de maneira segura via PTT utilizando um smartphone, um rádio, um computador, um telefone de linha fixa ou qualquer outro dispositivo de comunicação.

Pesquisas prévias confirmam este fato, com 60% de fabricantes que buscam conectar rádios bidirecionais com outros dispositivos, 92% com smartphones e 50% com tablets e laptops². No setor da educação, 85% dos profissionais desejam poder comunicar-se com pessoas estando em movimento, tanto dentro como fora de seu distrito escolar e utilizando qualquer dispositivo.³



SOLUÇÕES WAVE



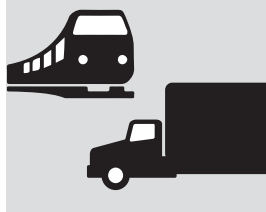
HOTELARIA

Uma das maiores empresas de hotelaria e entretenimento dos EUA confia em WAVE para conectar o seu pessoal em todo o país utilizando seus próprios smartphones e rádios bidirecionais Motorola Solutions. Ao poderem aproveitar a infraestrutura de comunicações existente, eles conseguem melhorar o atendimento ao hóspede, otimizar a eficiência e reduzir os custos em toda sua organização.



EDUCAÇÃO

O sistema educacional de um importante condado de Alabama utiliza WAVE para estender o alcance de seus rádios MOTOTRBO a todo o distrito. O aplicativo WAVE é fácil de usar e conecta os motoristas dos ônibus escolares que utilizam rádios bidirecionais com as pessoas que utilizam smartphones via redes celulares e Wi-Fi.



TRANSPORTE

No Canadá, o WAVE conecta os policiais do setor de transporte ao longo de 22.500 quilômetros de ferrovias. Os oficiais podem falar entre eles diretamente utilizando seus rádios, telefones celulares, dispositivos de mão resistentes ou qualquer outro dispositivo, de ambos os lados da fronteira, para ajudar a fortalecer a segurança e a integridade da infraestrutura.

6

INTERCONNECTE DIFERENTES DISPOSITIVOS PARA MELHORAR A SEGURANÇA

A capacidade de conectar rádios bidirecionais com outros dispositivos é essencial para criar um ambiente seguro. Esta compatibilidade de comunicações ou “interoperabilidade” com outros rádios e smartphones é muito importante ou extremamente importante para dois terços dos usuários de rádio, segundo a Pesquisa Comercial da Motorola 2016. A interoperabilidade foi um dos três critérios mais importantes no momento de selecionar uma solução PTT para os pesquisados dos setores de educação, hotelaria e transporte e logística.

CONECTE-SE COM OUTROS RÁDIOS OU SMARTPHONES

MUITO/EXTREMAMENTE IMPORTANTE PARA

76%

dos usuários de rádio

63%

do total dos pesquisados

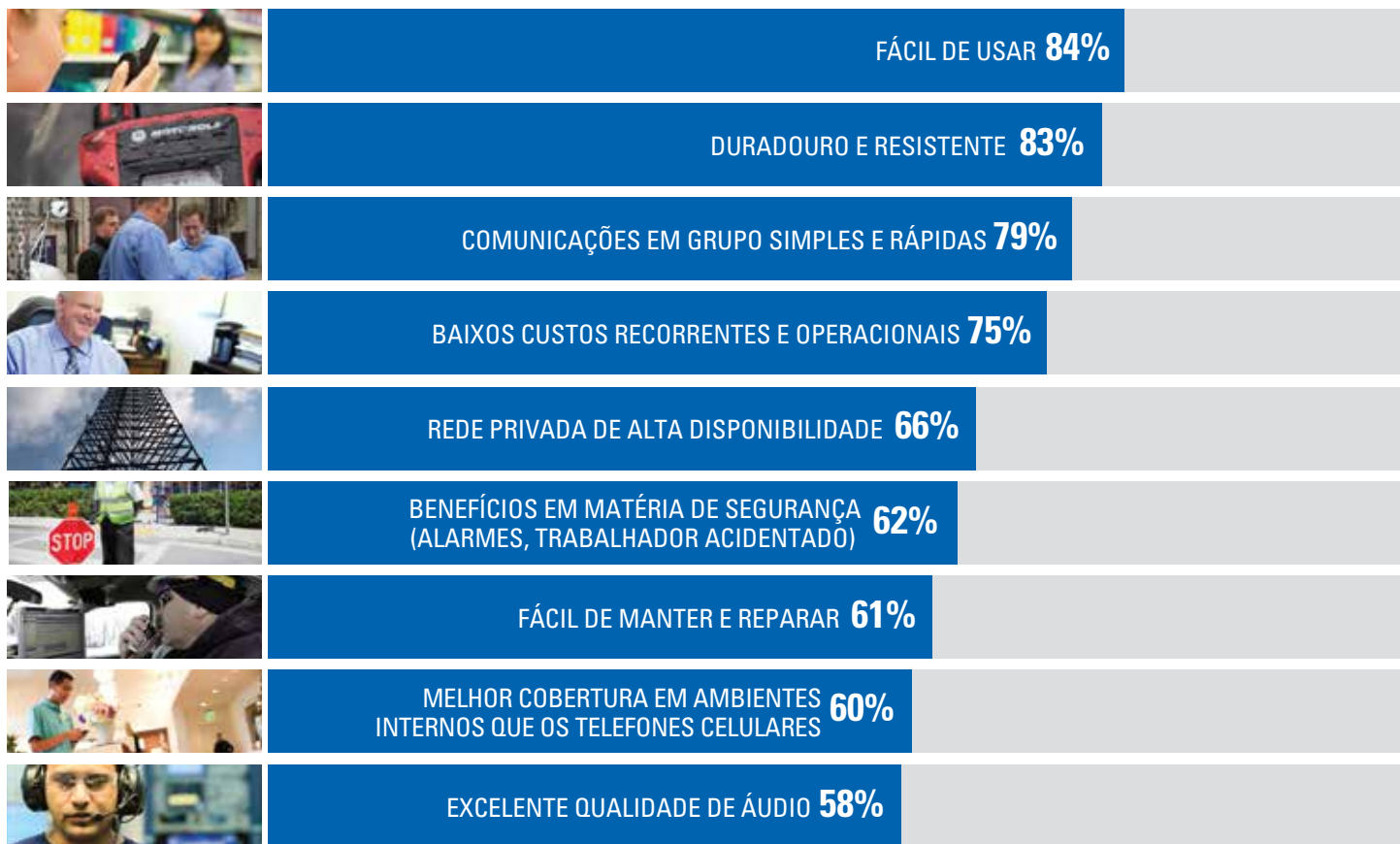


Os distritos escolares, por exemplo, buscam uma conexão direta com os socorristas. Eles sabem que uns poucos segundos podem fazer a diferença entre a vida e a morte, seja no caso de um acidente habitual ou de uma ameaça inesperada em suas instalações. Esta necessidade de interoperabilidade foi destacada na última pesquisa sobre educação da Motorola. 93% dos educadores desejam poder comunicar-se diretamente com órgãos de aplicação da lei, bombeiros e serviços de emergências médicas, e

85% com o resto do pessoal, tanto dentro como fora do distrito escolar, com qualquer dispositivo⁴.

Um extenso distrito escolar suburbano de Ohio mantém uma linha direta de comunicação com socorristas via rádios digitais MOTOTRBO e a rede SchoolSAFE®. O distrito melhorou a eficiência em suas operações diárias e o nível de interoperabilidade entre as escolas e os órgãos de segurança pública em caso de emergências.

CARACTERÍSTICAS MAIS DESTACADAS PELOS USUÁRIOS DE RÁDIOS BIDIRECIONAIS



Os importantes benefícios empresariais e operacionais de PTT são evidentes e muito valiosos para a maior parte dos 1.200 participantes da Pesquisa Comercial da Motorola em 2016. Desde desempenho e resistência até dados móveis e maior conectividade com outros dispositivos, pessoas e equipes de trabalho, as soluções PTT oferecem comunicações unificadas para equipes de trabalho para um mundo inteligente e conectado.

Esta Pesquisa Comercial 2016 faz parte de uma iniciativa impulsionada pela Motorola Solutions para ajudar a identificar e informar tendências que afetem a tecnologia das comunicações. Para mais informações sobre o planejamento e a implementação de uma solução de comunicações unificadas para equipes de trabalho que ajude a melhorar a segurança, a eficiência e a produtividade, entre em contato com um representante local da Motorola Solutions ou visite

www.motorolasolutions.com/mototrbo

FONTES

1. <http://www.cnbc.com/2015/11/09/forrester-mobile-predictions-for-2016.html>
2. Pesquisa sobre manufatura da Motorola 2015: Inovações em comunicações de planta
- 3, 4. Pesquisa sobre educação da Motorola 2015: Tendências em comunicação determinantes para a segurança das escolas de ensino fundamental.

MOTOROLA, MOTO, MOTOROLA SOLUTIONS e o logotipo M estilizado são marcas comerciais ou marcas comerciais registradas da Motorola Trademark Holdings, LLC e são utilizadas sob licença. Todas as outras marcas comerciais pertencem a seus respectivos proprietários. ©2017 Motorola Solutions, Inc. Todos os direitos reservados. (09-2016)