

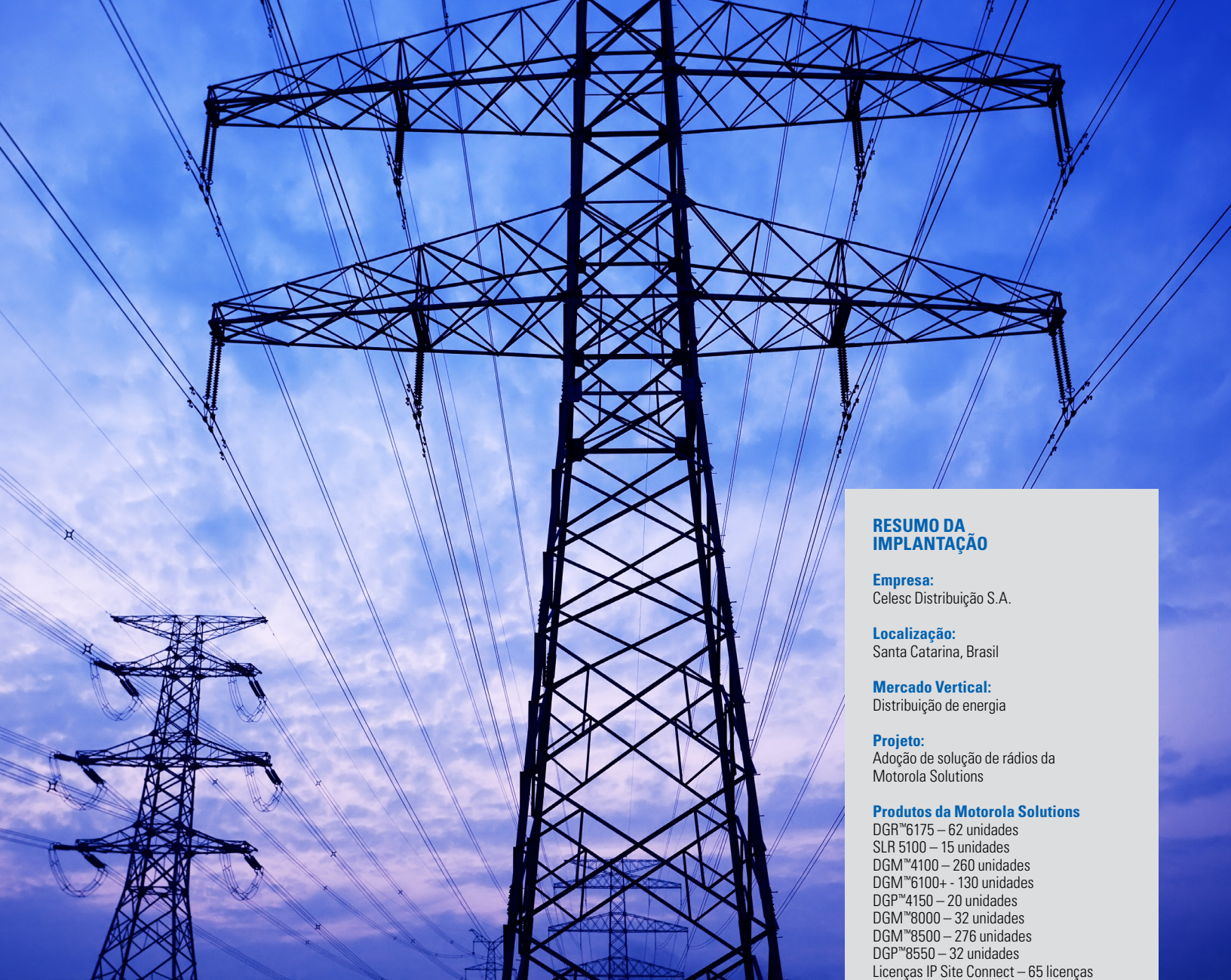


EMPRESA CATARINENSE DE DISTRIBUIÇÃO DE ENERGIA AGILIZA SUAS OPERAÇÕES COM SOLUÇÃO DE COMUNICAÇÃO DA MOTOROLA SOLUTIONS

CASO DE SUCESSO | CELESC DISTRIBUIÇÃO S.A.



MOTOROLA SOLUTIONS



EMPRESA CATARINENSE DE DISTRIBUIÇÃO DE ENERGIA AGILIZA SUAS OPERAÇÕES

COM SOLUÇÃO DE COMUNICAÇÃO DA MOTOROLA SOLUTIONS

A Celesc Distribuição decidiu ampliar sua cobertura digital e a interconectividade de suas comunicações de rádio em todo o estado catarinense, que possui uma extensão de 95.346 km².

RESUMO DA IMPLANTAÇÃO

Empresa:

Celesc Distribuição S.A.

Localização:

Santa Catarina, Brasil

Mercado Vertical:

Distribuição de energia

Projeto:

Adoção de solução de rádios da Motorola Solutions

Produtos da Motorola Solutions

DGR™6175 – 62 unidades
SLR 5100 – 15 unidades
DGM™4100 – 260 unidades
DGM™6100+ - 130 unidades
DGP™4150 – 20 unidades
DGM™8000 – 32 unidades
DGM™8500 – 276 unidades
DGP™8550 – 32 unidades
Licenças IP Site Connect – 65 licenças para DGR™6175 e 270 para DGM™4100

Produtos da Remota Tecnologia

Console TXRoIP – 11 unidades
Gateway TXRoIP – 16 unidades
Software Radar TXRoIP – 02 unidades
Server TXRoIP System – 01 unidade

Integradora do Sistema:

DRJ Radiocomunicação integradora do sistema DMR VHF.

Parceria

Remota Tecnologia
Fabricante das consoles de despacho TXRoIP
Responsável pelo gerenciamento das consoles

Benefícios:

- Ganhos em agilidade e produtividade
- Redução do tempo de atendimento
- Redução de custos com a centralização das operações
- Melhor qualidade de serviço



A EMPRESA

A Celesc Distribuição, instituída em 2006, é a subsidiária da empresa estatal Celesc responsável pelo fornecimento de energia elétrica para 2,8 milhões de unidades consumidoras. É uma das maiores distribuidoras de energia do país, reconhecida pela alta qualidade dos seus serviços. A área de concessão da Empresa abriga todo o território catarinense e o município paranaense do Rio Negro, onde está localizado um mercado consumidor altamente qualificado e diversificado.

O DESAFIO

O sistema está dividido em 16 microrregiões que operavam isoladas e independentes sem possibilidade de serem interligadas ou controladas remotamente. Além disso, existia deficiência na cobertura de rádio e também a necessidade do Centro de Operações de Distribuição. COSD, na Capital assumir o despacho do rádio dos Centros de Controle Regionais em determinados horários onde estes ficavam sem operadores locais.

A SOLUÇÃO

O cliente já possuía uma pequena rede de comunicação VHF digital da Motorola Solutions. Após serem estudados diversos fornecedores no mercado, a Motorola Solutions foi a que melhor atendeu aos requisitos técnicos no que se refere às necessidades

operacionais do sistema VHF da Celesc. Foi contratada a empresa DRJ Radiocomunicação, Revenda Platinum Motorola Solutions, que fez um levantamento das falhas do sistema e realizou mudanças e adequações no sistema de rádio. Ampliou a cobertura quando necessário e interligou as repetidoras com IP Site Connect dentro de cada uma das 16 microrregiões, através de link de dados, de maneira a atender perfeitamente às necessidades da operação.

O despacho de rádio remoto do Centro de Supervisão na Capital opera com as consoles TXRoIP e o servidor TXRoIP System via IP com os gateways que estão conectados a uma estação base MOTOTRBO™ em cada uma das 16 cidades base que possui Centro de Controle. Toda essa interconectividade foi realizada em 120 dias.

Foi utilizado rádio móvel para acesso à rede de rádio, com o console de despacho TXRoIP, possibilitando a gama completa de funções de voz e dados. Habilitou também o monitoramento em tempo real, gravação de gráficos de todo o sistema de rádio, gerenciado pelo software Radar que permite gerar relatórios e exportar áudios.

A DRJ ocupou-se dos projetos de cobertura do sistema irradiante de cada site, enquanto a Remota Tecnologia instalou os gateways e consoles.

“Equipamentos de excelente qualidade, funcionalidades e serviços que atendem à necessidade operacional da empresa e principalmente a presença de representante local prestador de serviços de instalação e assistência técnica de qualidade. Como recomendação indicaria a marca Motorola Solutions, mas antes disso procurar representante local com comprometimento, experiência, competência técnica e estrutura de atendimento comprovados no mercado regional.”

— Ricardo G. Trentin
CELESC Distribuição S.A.
Divisão de Engenharia de
Telecomunicações – DVET
Departamento de Projetos
e Construção do Sistema
Elétrico – DPPC



OS BENEFÍCIOS

As equipes de manutenção de campo, operadores do centro de controle e terceiros são os principais usuários da solução que trouxe inúmeros benefícios. Foram obtidos ganhos de agilidade e produtividade no despacho das equipes de campo, contribuindo na redução do tempo de resposta a ocorrências. Por outro lado, a centralização dos Centros de Operação trouxe redução de custos com a equipe e possibilitou maior controle dos procedimentos de despacho e inteligência no direcionamento das equipes em campo evitando deslocamentos desnecessários.

Aumentou também a qualidade e segurança no atendimento das ordens de serviço, com melhor comunicação e maior clareza e confiabilidade nas mensagens de despacho por voz das equipes de campo.

Atualmente, a empresa está operando e monitorando todas as 16 microrregiões do estado e assume o controle do despacho de rádio via IP de qualquer Centro de Controle que precisar de estabilidade, otimizando seus recursos e colaboradores.

PLANOS FUTUROS

Existe a previsão de expansão de frota nos próximos anos, bem como aumento de tráfego e de redes com a ampliação da planta, e inclusão de serviços de transmissão de dados e mensagens sobre rede VHF. Está sendo estudada a migração para o sistema MOTOTRBO™ Capacity Max.

Para mais informações, visite
www.motorolasolutions.com

