



SIÉNTASE COMO EN CASA EN UN MUNDO MÓVIL

CONSOLA DE DESPACHO IP MCC 7100

La funcionalidad de despacho móvil le permite administrar el flujo de información en campo, desde cualquier parte, siempre que se cuente con conexión a Internet. Implemente la Consola de Despacho IP MCC 7100 como solución fija o móvil sin sacrificar ninguna funcionalidad ni capacidad con las que cuenta para coordinar e informar a los socorristas.

LLÉVELA CON USTED

La Consola de Despacho IP MCC 7100 ofrece una interfaz de consola completa en una PC de escritorio, laptop o tablet con Windows®, dentro o fuera de su red de radio. Funciona como solución fija, de respaldo o móvil, con la misma funcionalidad de la Consola de Despacho IP MCC 7500.

Independientemente de si se trata de un evento programado o una respuesta inmediata a una

Según cálculos de las Naciones Unidas, en 2015 habrá aproximadamente 375 millones de personas afectadas por catástrofes ocasionadas por cuestiones climáticas por año, cifra muy superior a los 263 millones de individuos que se creía serían afectados directamente hace apenas 4 años. Las zonas céntricas de las ciudades están cada vez más pobladas, por lo que es indudable que el impacto directo de las catástrofes sobre las personas, la infraestructura y las economías locales y nacionales será cada vez mayor.

- Informe de las Naciones Unidas sobre Catástrofes, 2013

emergencia, cuente con una fuente inagotable de información y obtenga resultados de alto impacto. Conéctese con socorristas vía voz, Mensaje de Texto a Grupo de Conversación y comunicación de tonos vía sistemas ASTRO® 25 troncalizados y convencionales.

ECOSISTEMA DE APLICACIONES DE DESPACHO

La posibilidad de integrar aplicaciones de despacho de Motorola y de otros proveedores con la API de la consola MCC 7100 crea un entorno de despacho que lo ayuda a abordar las necesidades de sus socorristas.

Solución de Mensajería Avanzada

La Solución de Mensajería Avanzada (AMS) está basada en la funcionalidad de Mensajería de Texto de Grupo de Conversación de la consola MCC 7100, mejorando aún más la capacidad de toma de decisiones de los socorristas facilitando las funciones de consulta y envío/recepción de texto de dos vías entre despacho y personal de campo. En los casos en los que no sea posible implementar comunicación de voz, AMS pone la información crítica directamente en manos de socorristas vía radios portátiles o dispositivos de banda ancha.

MotoMapping

Dé seguimiento a recursos en campo con MotoMapping, funcionalidad que emplea las señales GPS de los dispositivos para mostrar su ubicación en mapas estándar o personalizados. La función Geo Select permite asignar recursos a grupos de conversación de manera automática en base a su ubicación, mejorar la seguridad, ayudar a eliminar errores y simplificar la colaboración durante la respuesta a un incidente.

Despacho Asistido por Computadora PremierOne™

PremierOne CAD se integra a la consola MCC 7100 para simplificar los flujos de trabajo, minimizar la cantidad de veces que se debe presionar una tecla y reducir los errores en el ingreso de datos para un despacho más eficiente. Su personal puede operar en una única interfaz y desde un solo mouse y teclado para recibir llamadas de emergencia, administrar la respuesta a un incidente y comunicar información crítica a socorristas de campo.

Grabadores de registros certificados por Motorola

Los grabadores de registros NICE y Verint certificados por Motorola ofrecen grabación dedicada sin limitación para la consola MCC 7100 a fin de mejorar la productividad y ofrecer información posterior al incidente útil para sus operaciones. Son las únicas soluciones de grabación que cumplen con todas las especificaciones de desempeño de Motorola requeridas para implementaciones en la red IP ASTRO 25.

LA FACILIDAD DE USO CONTRIBUYE A UN SOPORTE MÁS EFECTIVO

Los socorristas no saben dónde se encuentran sus despachadores, o no les preocupa saberlo. Pero en todas y cada una de las emergencias, necesitan el mismo nivel de receptividad, que, por cierto, debe ser alto. Basada en el aspecto y la funcionalidad de la interfaz gráfica de usuario (GUI) Gold Elite, la consola MCC 7100 permite que los despachadores se adapten rápidamente a un sistema nuevo con una curva de aprendizaje corta y capacitación mínima.

El diseño personalizable de la GUI, una réplica de la MCC 7500, ayuda a sus despachadores a incrementar su eficiencia y productividad con flujos de trabajo especialmente diseñados para pocos "clicks", visualización de información crítica de recursos y menús contextuales con clic derecho. También sirve para alternar sin problemas entre ambas consolas, permitiendo a los despachadores ofrecer el mismo nivel de servicio en todos los casos, sin capacitación adicional. Las demás funciones están pensadas para permitir una transición sin problemas. El Grabador

Instantáneo de Llamadas Integrado ayuda a mantener una operación de despacho típica sin equipos o instalaciones adicionales y el Módulo de Interfaz de Audio (AIM) opcional facilita el uso de accesorios especialmente diseñados para despacho si se prefieren por sobre los accesorios USB comercialmente disponibles. Con la MCC 7100, logrará maximizar su efectividad en la coordinación y en el aprovisionamiento de información a socorristas, desde cualquier parte.

LA INFORMACION DE INTELIGENCIA QUE NECESITA, EN TODO TIEMPO Y EN TODO MOMENTO

Los socorristas confían plenamente en sus centros de despacho para soporte. Deben tener la certeza de que su equipo podrá ofrecerles siempre la información correcta y de que cuenta con las herramientas necesarias para una coordinación sin problemas ante una emergencia. La confiabilidad y la seguridad inherentes al sistema ASTRO 25 garantizan que los socorristas y despachadores se mantengan conectados con la mejor calidad de audio en su clase. Para poder estar tranquilo sabiendo que la información correcta siempre será transmitida, confíe en las capacidades de priorización de voz y enrutamiento de audio inteligente de la consola MCC 7100 en sus puestos de despacho. Además, el continuo enlace y disponibilidad de recursos brinda a los despachadores la confianza de saber que, una vez conectados, permanecerán así en todo momento.

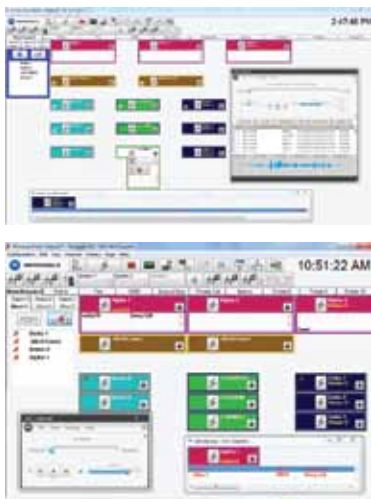
POTENCIE SU SISTEMA, NO SUS COSTOS

Si su organismo de seguridad pública es como la mayoría de los demás, seguramente cuente con un presupuesto ajustado.

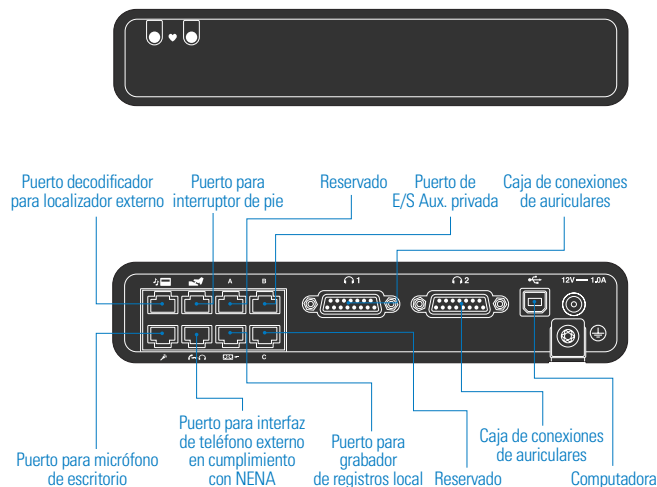
78% de los organismos locales y estatales de justicia criminal, reportó recortes en el financiamiento de presupuesto federal entre 2010 y 2013. De los cuales el **67%** de estos organismos reportó recortes superiores al 10%.

- Instituto de Justicia VERA

Módulo de Interfaz de Audio (AIM)



Adapte la Consola MCC 7100 según sus necesidades específicas gracias a su interfaz de usuario personalizable





La consola MCC 7100 es una solución rentable, completamente basada en software. Con opciones flexibles de implementación que minimizan los requerimientos de espacio físico y un sistema de administración que no requiere conocimientos especiales de hardware. Nueva funcionalidad y capacidad ampliada vía actualizaciones de software; actualizable desde un único punto de contacto centralizado. Esto minimiza el tiempo, el gasto y las molestias asociados a la ampliación o administración de su sistema.

Puede adaptarse a las necesidades de su organización de hoy y de mañana con capacidad licenciada de hasta 5, 10, 15 o 20 flujos de audio simultáneos. Implemente la consola MCC 7100 de manera gradual con interoperación en sistemas de consola ASTRO 25 antiguos y con la MCC 7500 para una instalación aún más flexible.

COMPONENTES DE LA SOLUCIÓN

Puestos de Consola MCC 7100

La consola MCC 7100 se conecta directamente con la red de transporte IP del sistema de radio sin gateways ni cajas de interfaz. Tanto la encriptación como la codificación de voz son ejecutadas en cada uno de los puestos de operador basados en software. Las consolas MCC 7100 funcionan como componentes integrados de todo el sistema de radio sin electrónica centralizada adicional.

El puesto de consola MCC 7100 puede estar compuesto por una laptop con solo un set de auriculares, o una computadora de escritorio tradicional y monitor con teclado, mouse, trackball, pantalla táctil, hasta 8 altavoces asignables y accesorios de audio.

Accesorios de audio

Admite todo tipo de accesorios USB disponibles en el mercado, cuya calidad de audio haya resultado óptima en las pruebas correspondientes.

Compatibilidad

El software de la consola MCC 7100 requiere sistema operativo Microsoft Windows® 7.

Los usuarios que deban ejecutar tareas de despacho y otras tareas en una misma computadora también podrán instalar el Cliente Administrador de Alias de Consola MKM 7000, la Solución de Mensajería Avanzada ASTRO 25 y Microsoft® Office.

Licencias de capacidad de canal

Las licencias de capacidad de canal están disponibles para un total de hasta 5, 10, 15 o 20 flujos (canales) de voz simultáneos encriptados/no encriptados. Las licencias permiten monitorear 15, 30, 45 y 60 recursos, respectivamente.

Las licencias de capacidad son otorgadas para todo el ciclo de vida útil del producto y continúan vigentes aun si se actualiza el sistema.

Operación remota

Ofrece capacidad de despacho total aún fuera del área de cobertura de la red ASTRO 25. La consola MCC 7100 admite acceso controlado por firewall para un total de hasta 20 canales a la red ASTRO 25 segura desde la Red Comercial del Cliente (CEN). Para acceso remoto con un nivel de seguridad adicional, también se admite acceso vía red privada virtual (VPN) a través de la CEN.

ESPECIFICACIONES

Compatibilidad del sistema	Sistema ASTRO®25	
Algoritmos de vocodificador admitidos	AMBE, (IMBE es compatible con AMBE), G.728 (para analógico convencional)	
Algoritmos de encriptación admitidos	AES (256 bits), DES-OFB, ADP (Privacidad Digital Avanzada)	
Funcionalidad de Consola de Despacho IP MCC 7100	La consola reside en la red ASTRO 25	La consola reside fuera de la red ASTRO 25
Sesiones de audio simultáneas por consola	5, 10, 15 o 20 opciones de licencia	5, 10, 15 o 20 opciones de licencia
Requisitos de ancho de banda por canal	35 kbps	35 kbps
Sesiones de encriptación/desencriptación simultáneas por consola segura	5, 10, 15 o 20	5, 10, 15 o 20
Grupos de selección múltiple por consola de despacho	Hasta 4 (con hasta 20 miembros por grupo de selección múltiple)	Hasta 4 (con hasta 20 miembros por grupo de selección múltiple)
Grupos de conexión provisional por consola de despacho	Hasta 4 (con 8 miembros por grupo de conexión provisional (PATCH))	Hasta 4 (con 8 miembros por grupo de conexión provisional (PATCH))
Recursos monitoreados por consola de despacho	Hasta 60	Hasta 60

ESPECIFICACIONES DEL MÓDULO DE INTERFAZ DE AUDIO USB

Antes de proceder al montaje y la instalación del dispositivo de Interfaz de Audio (AIM) USB, verifique que cumpla con los requerimientos ambientales necesarios para que el dispositivo funcione.

	Tipo de conector	Dispositivo
Módulo de Interfaz de Audio (AIM)	RJ45	Un micrófono tipo "cuello de cisne" (gooseneck) de escritorio, un grabador de registros local, un set de auriculares para teléfono externo, un codificador para localizador externo, un interruptor de pie, y soporte de hasta cuatro E/S Aux. privadas.
	DB15	Dos conectores para auriculares.
Dimensiones (Al x P x An)	43 mm x 133 mm x 213 mm (1,69" x 5,23" x 8,39")	
Peso	0,65 kg (1,43 lb)	
Voltaje de operación CA para fuente de alimentación AIM USB	90 VAC - 264 VAC	
Voltaje de entrada mínimo	90 VAC con 57-63 Hz	
Voltaje de entrada máximo	264 VAC con 47-53 Hz	
Voltajes de entrada típicos	115 VAC y 230 VAC	
Voltaje de operación CC para dispositivo AIM USB	12 VDC (nominal)	
Máximo consumo de energía	0,5 A a 12 VCC (6 vatios)	
Temperatura de operación	5°C (41°F) – 40°C (104°F)	
Temperatura de almacenamiento	-25°C (-13°F) – 70°C (158°F)	
Humedad relativa de operación	Humedad relativa 0% – 90% a 40°C sin condensación	
Certificaciones	CE	ICES-003
	CMM EPUF 50	EN 609 50 - 1 : 2006 + A11 : 2009 + A1 : 2010 + A12: 2011
	EAC	EN55022 :2010
	Seguridad	EN55024 :2010
	CSA 60950-1-07 2011-12	EN 61000-3-2:2006 +A1:2009 +A2:2009
	UL 60950-1 2011	EN 61000-3-3:2008
	IEC 60950-1 2005	Eficiencia energética
	Emisiones e Inmunidad EMC	Eficiencia energética internacional Nivel V
	FCC parte 15B Clase B	(fuente de alimentación PVM únicamente)

Motorola Solutions, Inc. 1301 E. Algonquin Road, Schaumburg, Illinois 60196 EE.UU. motorolasolutions.com/dispatch

MOTOROLA, MOTO, MOTOROLA SOLUTIONS y el logotipo de la M estilizada son marcas comerciales o marcas comerciales registradas de Motorola Trademark Holdings, LLC y son utilizadas bajo licencia. Microsoft, Windows, Windows Me y Windows Vista son marcas registradas de Microsoft Corporation en los Estados Unidos y en otros países. Todas las demás marcas comerciales pertenecen a sus respectivos propietarios. © 2015 Motorola Solutions, Inc. Todos los derechos reservados. (08-2015)