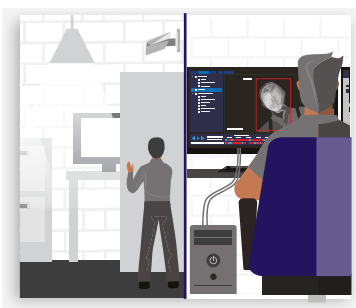


# CASO DE USO SOSPECHOSO EN ÁREA RESTRINGIDA

Vigilancia Privada Segura



## Perspectiva operativa



### DETECTAR

#### DETECCIÓN DE EXTRAÑO EN ÁREA RESTRINGIDA

Cámaras de video detectan a una persona desconocida rondando por una zona restringida. Al infringirse el protocolo, se activa inmediatamente una alarma al personal de seguridad y el centro de comando.



### ANALIZAR

#### SE IDENTIFICA EL INTENTO DE ROBO

Persona identificada. El centro de operaciones de seguridad reconoce la alerta e identifica al sospechoso como un ex trabajador.



### COMUNICAR

#### DESPACHO DE RECURSOS

Seguridad recibe una alerta de voz e intercepta inmediatamente al sospechoso quien intentaba acceder a documentación privada.



### RESPONDER

#### SITUACIÓN RESUELTA

El equipo de seguridad ha llamado a las autoridades para que se hagan cargo del sospechoso. El incidente se registra, incluidas las transmisiones de video como evidencia junto con otros datos relevantes que permiten el debido proceso de las autoridades.

## Perspectiva tecnológica



### DETECTAR

- Cámaras de video seguridad Avigilon
- Detección de movimientos inusuales
- Alerta de radio



### ANALIZAR

- Cámaras de video seguridad Avigilon
- Búsqueda por apariencia
- Foco de atención
- Centro de control Avigilon



### COMUNICAR

- WAVE PTX:PTT de banda ancha e intercambio de multimedia
- Comunicaciones de radio: voz y multimedia
- Software de despacho
- Disuasión como protección perimetral



### RESPONDER

- Gestión de incidentes



\*Las imágenes de la cámara solo son para fines ilustrativos