

CASO DE USO

ROUBO DE COBRE EM UMA SUBESTAÇÃO REMOTA

Serviços públicos seguros

SAFETY
REIMAGINED

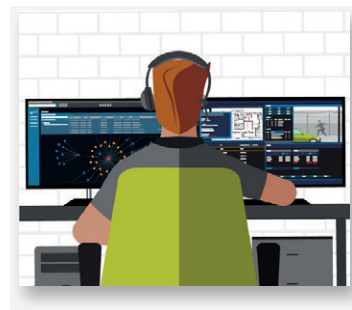
Perspectiva operacional



DETECTAR

INTRUSÃO DETECTADA EM SUBESTAÇÃO REMOTA

Um intruso é detectado saindo de um veículo e pulando a cerca de uma subestação remota. O pessoal de segurança é diretamente notificado e o vídeo ao vivo é transmitido através de LTE privada para o centro de controle.



ANALISAR

APARÊNCIA VIGIADA

Mantém-se a consciência situacional enquanto a aparência do intruso é rastreada automaticamente por várias câmeras na subestação e ao redor dela. O rastreamento continua, mesmo que o intruso apareça em outra instalação.



COMUNICAR

RECURSOS DESPACHADOS

A localização do intruso é determinada e compartilhada entre as equipes de segurança para poder prendê-lo e evitar potencialmente o roubo. O pessoal de segurança usa o microfone para advertir o intruso que foi detectado.



RESPONDER

PRIMEIRA RESPOSTA DESPACHADA

A polícia local é informada diretamente com vídeo para uma resposta imediata. O incidente é registrado com campos preenchidos automaticamente e dados relevantes, facilitando a posterior investigação e processo judicial.

Perspectiva tecnológica



DETECTAR

- Câmeras de vídeo segurança Avigilon
- Detecção de movimentos não usuais
- Centro de controle de Avigilon
- Alerta de rádio



ANALISAR

- Câmeras de vídeo segurança Avigilon
- Busca por aparência
- Foco de atenção
- Centro de controle Avigilon



COMUNICAR

- WAVE PTX: PTT de banda larga e compartilhamento de multimídia
- Comunicações de rádio: voz e multimídia
- Software de despacho
- Dissuasão como proteção perimetral



RESPONDER

- Gerenciamento de incidentes



*As imagens da câmera são apenas para fins ilustrativos

Motorola Solutions, Inc. 500 West Monroe Street, Chicago, IL 60661 EE.UU. motorolasolutions.com

MOTOROLA, MOTO, MOTOROLA SOLUTIONS e o logotipo M estilizado são marcas comerciais ou marcas comerciais registradas da Motorola Trademark Holdings, LLC e são utilizadas sob licença. Todas as outras marcas comerciais pertencem a seus respectivos proprietários. © 2020 Motorola Solutions, Inc. Todos os direitos reservados. 01-2021