

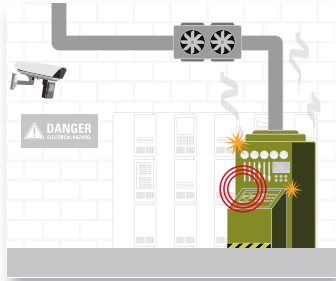
CASO DE USO

MUDANÇAS DE TEMPERATURA EM EQUIPAMENTO CRÍTICO

Serviços Públicos Seguros

SAFETY
REIMAGINED

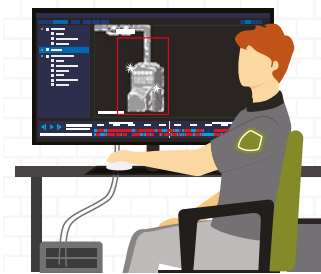
Visão operativa



DETECTAR

TEMPERATURA ELEVADA DOS EQUIPAMENTOS EM SUBESTAÇÕES REMOTAS

As câmeras térmicas com analíticos incorporados detectam mudanças de temperatura com equipamento crítico em subestações remotas. Utilizando comunicações wireless privadas, o alerta é transferido ao centro de operações de segurança e um alerta é automaticamente enviado ao pessoal adequado no dispositivo que você preferir.



ANALISAR

RECOPILAÇÃO DO CONHECIMENTO SITUACIONAL

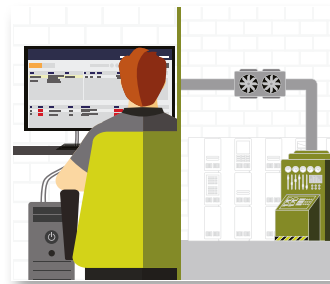
No centro de operações de segurança, as câmeras próximas são ativadas automaticamente para supervisionar o equipamento e se determinam os recursos de resposta mais próximos utilizando os dados de localização do GPS e as diferentes condições ambientais.



COMUNICAR

RECURSOS DESPACHADOS

Pessoas apropriadas são despachadas à área para consertar o equipamento com uma imagem do problema, atualizações ao vivo e outros dados de inteligência multimídia.



RESPONDER

SITUAÇÃO RESOLVIDA

Os técnicos chegam para consertar os equipamentos e as câmeras térmicas verificam que o equipamento esteja funcionando adequadamente. O incidente é registrado em campos pré-preenchidos.

Visão tecnológica



DETECTAR

- Câmeras Avigilon de Vídeo Segurança
- Detecção de imagens térmicas
- Avigilon Control Center



ANALISAR

- Avigilon Control Center



COMUNICAR

- Comunicações de Rádio: Voz e Multimídia
- WAVE PTX TM: Intercâmbio Multimídia e Push-to-Talk de Banda Larga
- Console de Despacho Avtec



RESPONDER

- Alto-falante IP da Avigilon
- Proteção Perimetral por Rádio



*As imagens das câmeras são apenas para fins ilustrativos.

Motorola Solutions, Inc. 500 West Monroe Street, Chicago, IL 60661 EE.UU. motorolasolutions.com

MOTOROLA, MOTO, MOTOROLA SOLUTIONS e o logotipo M estilizado são marcas comerciais ou marcas comerciais registradas da Motorola Trademark Holdings, LLC e são utilizadas sob licença. Todas as outras marcas comerciais pertencem a seus respectivos proprietários. © 2021 Motorola Solutions, Inc. Todos os direitos reservados. 01-2021