

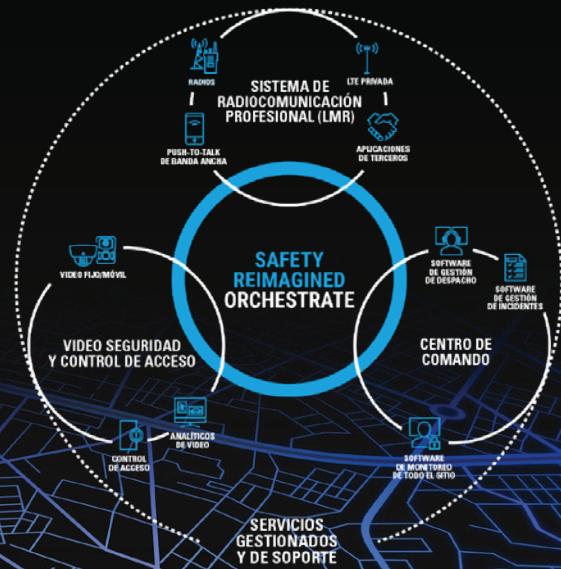


ORCHESTRATE: PREGUNTAS FRECUENTES

OBTENGA LAS RESPUESTAS A LAS PREGUNTAS FRECUENTES
SOBRE LA AUTOMATIZACIÓN DE LOS FLUJOS DE TRABAJO
EMPRESARIALES DE ORCHESTRATE



ORCHESTRATE UNIFICA EL ECOSISTEMA TECNOLÓGICO AL INTEGRAR Y AUTOMATIZAR LOS FLUJOS DE TRABAJO



1 | COMENZANDO

¿QUÉ ES LA AUTOMATIZACIÓN DEL FLUJOS DE TRABAJO DE ORCHESTRATE?

Es una solución de interfaz en la nube sencilla, fácil de usar y segura, que les brinda a los administradores la habilidad de configurar y automatizar los flujos de trabajo que controlan su ecosistema tecnológico integrado de seguridad.

¿QUÉ TIENE PARA OFRECER ORCHESTRATE?

Es una solución accesible y segura basada en la nube, que es ideal para definir flujos de trabajo de seguridad. Combina funciones de gestión de procesos y casos en una solución de flujos de trabajos. El número y la complejidad de los flujos de trabajo puede escalarse para satisfacer las necesidades de sus operaciones.

¿CUÁNTOS FLUJOS DE TRABAJO PUEDO CREAR PARA AUTOMATIZAR LOS PROCESOS EMPRESARIALES?

Orchestrated proporciona creación de flujos de trabajo y conexiones a productos compatibles con Safety Reimagined instalados en las oficinas del cliente.

¿QUÉ PRODUCTOS DE MOTOROLA SOLUTIONS SON COMPATIBLES CON ORCHESTRATE?

En LACR, Orchestrated, actualmente es compatible con la integración Avigilon Unity, Avigilon Alta, Avigilon DMS, MOTOTRBO, y WAVE PTX

¿QUIÉN PUEDE VENDER ORCHESTRATE?

Actualmente, Orchestrated solo está disponible en México y Colombia. Otros países estarán disponibles en el futuro.

¿QUIÉN ES CONSIDERADO "USUARIO" EN ORCHESTRATE?

Un "usuario" es cualquier persona con acceso a la herramienta de automatización de flujos de trabajo de Orchestrated con servicio en la nube: usuarios autorizados. Esto incluye administradores y administradores de flujos de trabajo quienes tienen acceso a los servicios. El seguimiento de los usuarios en su cuenta se realiza en la pestaña Admin del portal. Los administradores pueden crear flujos de trabajo automatizados y con reglas entre su repertorio tecnológico para mejorar la eficiencia, el tiempo de respuesta, la efectividad y seguridad general.

Orchestrated fue desarrollado para ser intuitivo y fácil de utilizar, con una sencilla interfaz de usuario que permite arrastrar y soltar. Esto facilita al usuario la creación de flujos de trabajo para abordar sus políticas y situaciones. Un usuario es alguien que entiende los flujos de trabajo del ecosistema Safety Reimagined, las políticas y la gobernanza de los flujos de trabajo, y comprende las operaciones de los flujos de trabajo. La simplicidad de Orchestrated les permite a los operadores de seguridad crear y mantener los flujos de trabajo, sin requerir la ayuda del departamento de IT.

¿QUÉ DIFERENCIA A ORCHESTRATE DE LOS PRODUCTOS DE LA COMPETENCIA?

Orchestrated brinda el poder de una verdadera integración a través del ecosistema tecnológico de Motorola Solutions. A diferencia de los productos de la competencia, La poderosa plataforma Orchestrated integra las soluciones de Motorola Solutions: el sistema de radios MOTOTRBO, la conectividad de WAVE PTX y los sistemas de cámaras de seguridad, control de acceso y analíticos de Avigilon.

2 | OTRAS PREGUNTAS FRECUENTES

¿CON QUÉ TECNOLOGÍAS ES COMPATIBLE LA INTEGRACIÓN DE ORCHESTRATE?

La integración actualmente es compatible con Avigilon Unity, Avigilon Alta, Avigilon DMS, MOTOTRBO, y WAVE PTX. Nuestros [planos de integración](#) abarcan tanto las integraciones básicas como las de mejora.

¿EN DÓNDE ALMACENO LA INFORMACIÓN DE MI EMPRESA?

Orchestrate opera con una conexión segura en la nube y es considerado un sistema de interacción/transacción y no un sistema de registros, por eso, esta solución no suele ser utilizada para el almacenamiento de información empresarial.

¿LA AUTOMATIZACIÓN DE LOS FLUJOS DE TRABAJO EN LA NUBE DE ORCHESTRATE ES SEGURA?

Si, la nube está diseñada para garantizar que sus datos están totalmente protegidos. Trabajando las 24 horas del día, las organizaciones supervisan

el panorama de las amenazas y proporcionan parches para los sistemas en tiempo real.

Los centros de datos y la infraestructura de red altamente redundantes y geográficamente aislados proporcionan la disponibilidad y resistencia vitales para sus operaciones.

¿DÓNDE PUEDO ENCONTRAR MÁS INFORMACIÓN SOBRE LAS SOLUCIONES DE SAFETY REIMAGINED Y ORCHESTRATE?

Orchestrate es parte del ecosistema Safety Reimagined. Puede obtener más información visitando

motorolasolutions.com/safetyreimagined



Motorola Solutions, Inc. 500 West Monroe Street, Chicago, IL 60661 U.S.A. motorolasolutions.com

MOTOROLA, MOTO, MOTOROLA SOLUTIONS y el logotipo de la M estilizada son marcas comerciales o marcas comerciales registradas de Motorola Trademark Holdings, LLC, y se utilizan bajo licencia. El resto de las marcas comerciales son propiedad de sus respectivos dueños. © 2023 Motorola Solutions, Inc. Todos los derechos reservados. 08-2023