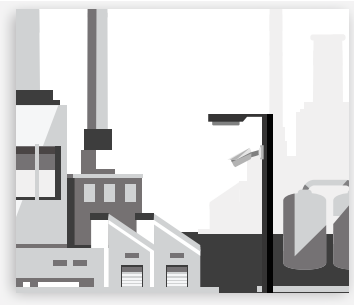


# CASO DE USO MONITOREO INDOOR

Vigilancia Privada Segura



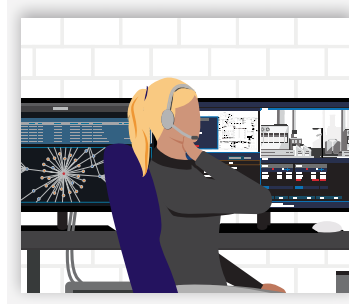
## Perspectiva operativa



### DETECTAR

#### DESPACHO DE RECURSOS

En el parque industrial se ubican dispositivos bluetooth los cuales identifican por medio de radio que la ronda se haya realizado por parte de los guardias. Inmediatamente se emite una alarma ya que por tiempo prolongado no ha existido movimiento de seguridad.



### ANALIZAR

#### IDENTIFICACIÓN DE FALTA DE MOVIMIENTO

El centro de operaciones de seguridad reconoce la alerta e identifica por medio de cámaras que efectivamente los guardias no realizaron la ronda a la hora indicada.



### COMUNICAR

#### DESPACHO DE RECURSOS

Seguridad recibe una alerta de voz y hace presencia de forma inmediata en el parque industrial para verificar qué sucedió con los guardias de seguridad.



### RESPONDER

#### SITUACIÓN RESUELTA

El equipo de seguridad ha hecho un llamado de atención a los guardias quienes se encontraban tomando un descanso, Se registra la situación y se guardan las pruebas correspondientes para el memorando.

## Perspectiva tecnológica



### DETECTAR

- Cámaras de video seguridad Avigilon
- Detección de movimientos inusuales
- Alerta de radio



### ANALIZAR

- Cámaras de video seguridad Avigilon
- Búsqueda por apariencia
- Foco de atención
- Centro de control Avigilon



### COMUNICAR

- WAVE PTX:PTT de banda ancha e intercambio de multimedia
- Comunicaciones de radio: voz y multimedia
- Software de despacho
- Disuasión como protección perimetral



### RESPONDER

- Gestión de incidentes



\*Las imágenes de la cámara solo son para fines ilustrativos