



# IMPRES™ AKKU- FLOTTENMANAGEMENT

**FUNDIERTE ENTSCHEIDUNGEN  
DANK BESSERER DATEN**



# INTUITIVES AKKUMANAGEMENT AUF EINEN BLICK

Ein Funkgerät ist immer nur so gut wie sein Akku. Wenn der Akku ausfällt, geht die Kommunikation verloren und davon sind alle Unternehmensaspekte betroffen, sei es die Betreuung von Kunden oder die Rettung von Menschenleben.

Gleichzeitig kann die individuelle Statusüberwachung bei einer sehr großen Akkuflotte ineffizient und zeitraubend und dadurch im Endeffekt ineffektiv sein.

Aus diesem Grund haben wir unsere Technologie zum Flottenmanagement von IMPRES-Akkus (IMPRES Battery Fleet Management) entwickelt. Diese Lösung vereinfacht die Komplexität und die Kosten in Zusammenhang mit dem Akku- und Lademanagement, sodass Sie und Ihre Mitarbeiter sicher und effizient arbeiten können.

Sorgen Sie über die neue und einfach zu bedienende Benutzeroberfläche mit ihren intuitiven Verwaltungs- und Analysefunktionen für eine optimale Flottenleistung.

## FUNDIERTE ENTSCHEIDUNGEN DURCH PRÄZISE DATENGRUNDLAGE

### WARUM IMPRES?

Von Beginn an wurden unsere IMPRES-Akkus als integraler Bestandteil unserer Handsprechfunkgeräte für eine optimale Leistungsfähigkeit entwickelt. Die Software zum IMPRES Akku-Flottenmanagement erfasst alle wichtigen Daten und stellt diese zur Analyse der Akkuleistung bereit, z. B. das Alter der Akkus, die Kapazität, die Aufbereitungshistorie sowie das Herstellungs- und das letzte Servicedatum. Anhand dieser Daten werden potenzielle Probleme erkannt, bevor sie in Erscheinung treten. Dadurch können Sie die optimale Leistungsfähigkeit Ihrer Akkuflotte gewährleisten und die Akkuliebensdauer maximieren. Durch eine effiziente Ladestrategie sorgt die IMPRES-Software zudem für eine Minimierung der Betriebskosten.

### WIE FUNKTIONIERT DAS IMPRES AKKU-FLOTTENMANAGEMENT?

Unsere Software zum IMPRES Akku-Flottenmanagement erfasst automatisch alle wichtigen Daten der IMPRES- oder IMPRES 2-Akkus beim Einstecken in ein IMPRES 2-Ladegerät. Diese Informationen werden dann zusammengestellt und in einem übersichtlichen Format auf dem PC zugänglich gemacht, sodass Sie alle Gerätedaten auf einen Blick erfassen können. Die browserbasierte Oberfläche zeigt den allgemeinen Akkuzustand und die Lebensdauer, sodass Sie sofort erkennen, wann ein Akku ausgetauscht werden muss, ob eine Umverteilung von Akkus und Ladegeräten sinnvoll ist und wann neue Akkus erforderlich werden, bevor die Leistung zu sehr nachlässt.

## MEHR PRODUKTIVITÄT UND SICHERHEIT FÜR TEAMS DANK UMFASSENDEM AKKUMANAGEMENT

Ob beim Löscheinsatz oder auf der Baustelle, die Mitarbeiter müssen sich auf ihr Funkgerät verlassen können. Und dazu gehört auch ein leistungsfähiger Akku. Mit der IMPRES Akku-Flottenmanagement-Software gehören diese Sorgen der Vergangenheit an. Die Bereitstellung aller wichtigen Informationen sorgt für ein effizientes Akkumanagement und eine effektive Risikominderung.

### IMPRES AKKU- FLOTTENMANAGEMENT: BEREITSTELLUNG VON EINSATZKRITISCHEN INFORMATIONEN

- Intuitive Benutzeroberfläche zeigt den Zustand der Akkuflotte auf einen Blick
- Verhindert vorzeitiges Entsorgen der Akkus und senkt dadurch die Kosten
- Anzeige von Trends bei verbleibender Kapazität oder Datum des ersten Einsatzes
- Schnelles Feedback zu Kalibrierung und Austausch
- Übersichtliche Darstellung von Akkuparametern und Akkuzustand
- Anordnung der Daten nach Funkgerätemodell, Teilenummer oder Nennkapazität

# IMPRES AKKU-FLOTTENMANAGEMENT BEIM LADEN

## EFFIZIENZ STEIGERN, KOSTEN SENKEN

**Werden bei Ihnen alle Akkus nach einem festen Zeitplan ausgetauscht, egal ob es notwendig ist oder nicht? Wie reagieren Sie auf Beschwerden der Mitarbeiter, die Akkus würden zu schnell ihre Ladung verlieren? Würden Sie gern mit Sicherheit wissen, ob die Akkus richtig aufgeladen oder aufbereitet sind?**

Mit dem IMPRES Flottenmanagement gehören solche Unsicherheiten und Frustrationen beim Akkumanagement der Vergangenheit an. Da die Software automatisch die Zustandsdaten für alle Akkus der Funkgeräteflotte abrufen lässt, lassen sich die Kosten und die Ressourcenverschwendung der vorzeitigen Akkuentersorgung vermeiden.

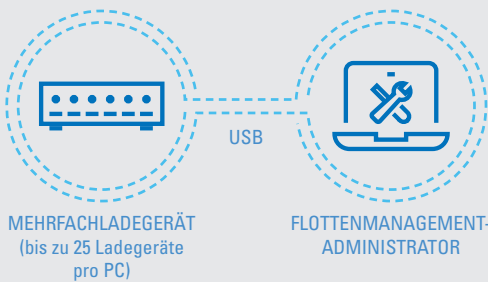
Außerdem werden die Akkus aufgrund der automatischen Datenerfassung nicht über ihre empfohlene Lebensdauer hinaus verwendet, sodass weniger Arbeitsunterbrechungen und Ausfälle entstehen.

Die Software zum IMPRES Akku-Flottenmanagement verfügt über eine intuitive und leicht zu bedienende Benutzeroberfläche und ermöglicht langfristige Kosteneinsparungen. Damit wird nicht nur die Zuverlässigkeit und Leistung der Akkus verbessert, sondern auch die Produktivität und Sicherheit der Mitarbeiter erhöht.

Die Produkte von Motorola Solutions bieten viele Nachhaltigkeitsvorteile. Die IMPRES-Technologie verhindert Überladung und trägt somit zu einem geringeren Energieverbrauch und zur Kostensenkung bei. IMPRES-Akkus müssen seltener geladen werden als andere Akkus, was ebenfalls zur Senkung des Energieverbrauchs beiträgt.

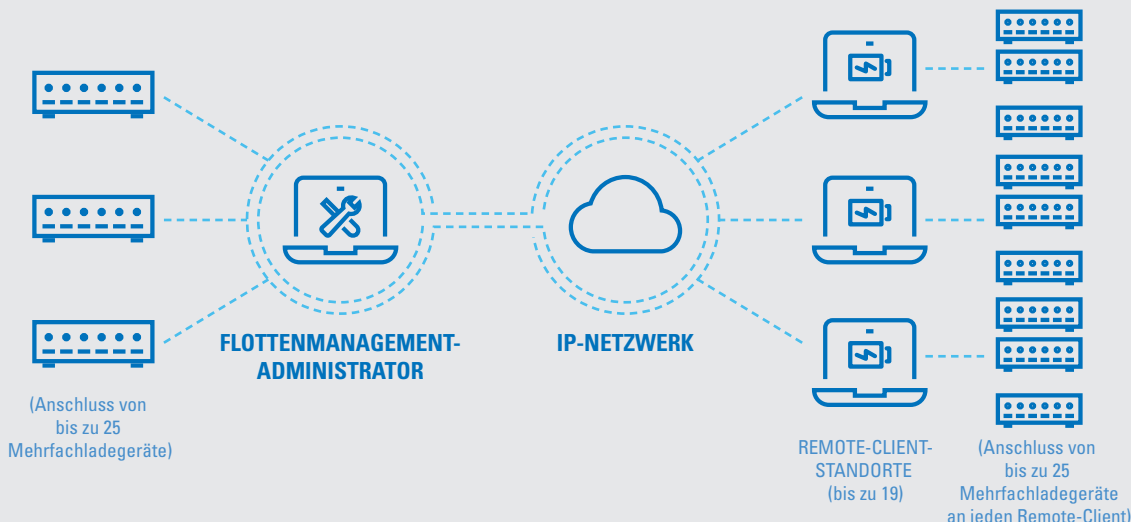
## EINFACHE DATENERFASSUNG BEIM LADEVORGANG

### EINFACHE KONFIGURATION AKKU-FLOTTENMANAGEMENT IN LOKALER ANWENDUNG



Unterstützt APX-, MOTOTRBO- und TETRA IMPRES 2-Ladegeräte.

### AKKU-FLOTTENMANAGEMENT NETZWERKKONFIGURATION



# IMPRES AKKU-FLOTTENMANAGEMENT OVER THE AIR

## FERNÜBERWACHUNG VON AKKUDATEN UND AKKUZUSTAND

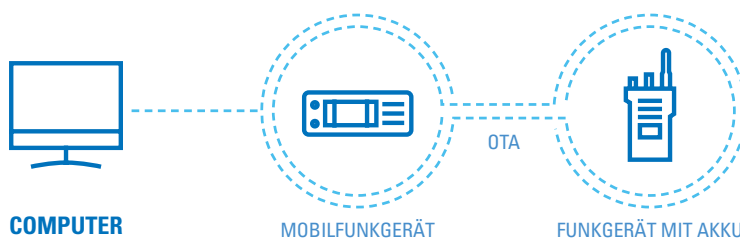
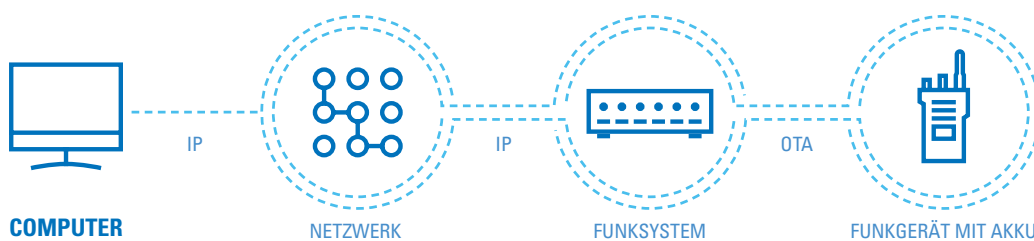
Einfache Over-The-Air-Verwaltung (OTA) einzelner Geräte mit der OTA-SOFTWARE zum IMPRES Akku-Flottenmanagement. Kompatibel mit MOTOTRBO- und APX-Handsprechfunkgeräten<sup>1</sup>. Bei Verwendung von IMPRES-Akkus kombiniert diese Software die Vorteile des Akkumanagements mit dem Komfort der Datenerfassung per Fernzugriff.

Bei der Verwendung von kompatiblen Geräten erfasst das OTA IMPRES Akku-Flottenmanagement bei jedem

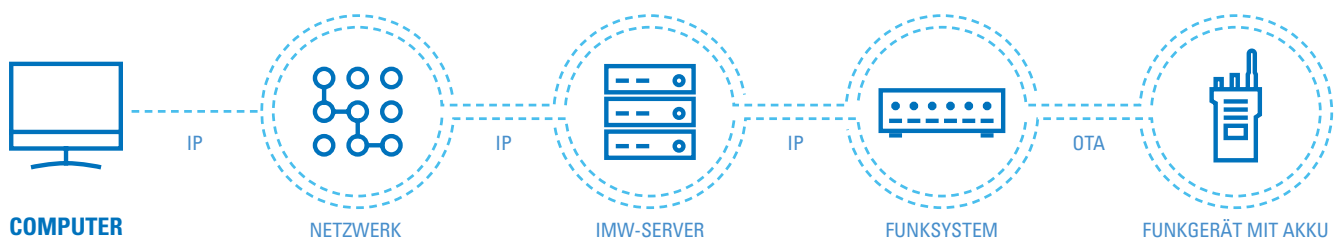
Einsatz der Funkgeräte automatisch alle Akkudaten. Der Vorteil: Alle wichtigen Akkuinformationen stehen zur Verfügung, ohne dass eine physische Netzwerkverbindung oder ein Computer benötigt wird. Diese Softwarefunktion ermöglicht Daten-Uploads in Echtzeit von jedem kompatiblen Funkgerät im Einsatz. Außerdem werden funkgerätespezifische Informationen für das Asset-Tracking bereitgestellt.

Mit der Software zum IMPRES Akku-Flottenmanagement ist nun eine noch einfachere OTA-Verwaltung möglich. Sie können nicht nur Akkudaten völlig standortunabhängig und in Echtzeit empfangen, dies ist zudem auf jedem beliebigen Gerät möglich. Die Akkudaten können nun über eine webbasierte Benutzeroberfläche auf jedem Browser angezeigt werden, der mit einem sicheren Client-Netzwerk verbunden ist, und zwar auch für Mac, PC und Tablet.

Bei MOTOTRBO-Funkgeräten kommuniziert die OTA-Verwaltung mit dem Funksystem oder einem konfigurierten Mobilfunkgerät durch den Motorola Network Interface Service (MNIS) und kann dadurch Echtzeitdaten liefern.



Bei APX-Funkgeräten kommuniziert die IMPRES Akku-Flottenmanagement-Anwendung mit dem Funksystem durch ein IP-Daten-Gateway, den Intelligent Middleware-Server (IMW), der dann wiederum via IP mit den Teilnehmerfunkgeräten im System kommuniziert.



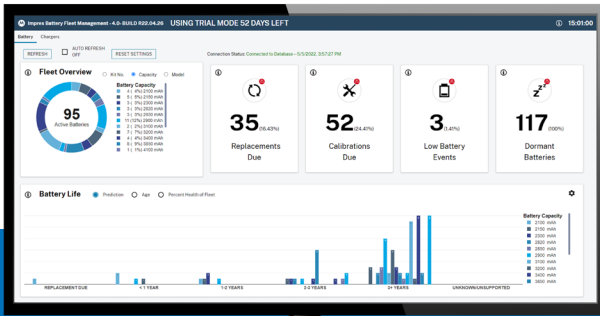
# EINFACH, NAHTLOS UND SKALIERBAR

Die Technologie des IMPRES Akku-Flottenmanagements besteht aus zwei Hauptkomponenten: der Anwendungssoftware und einem Softwarelizenzschlüssel.

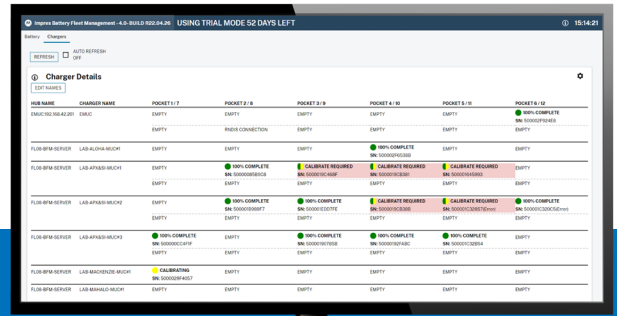
Die Anwendungssoftware für das IMPRES Akku-Flottenmanagement ist von einem einzigen Standort bis zu einem Netzwerksystem mit mehreren Standorten skalierbar und kann bis zu 25.000 Akkus am selben Standort oder über geografisch verteilte Gebiete unterstützen.

## JEDE SOFTWARELIZENZ UNTERSTÜTZT:

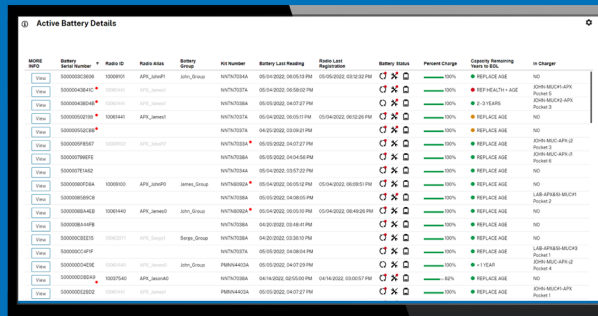
- bis zu 20 PCs (1 Systemadministrator und 19 Remote-Clients)
- 25 IMPRES Mehrfachladegeräte pro Client
- die Nachverfolgung von bis zu 25.000 IMPRES-Akkus



Flottenübersicht



Daten zum aktiven Akku



Daten zum Ladegerät

# AKTUELLE BERICHTE ANZEIGEN ODER BENUTZERDEFINIERTER BERICHTE ERSTELLEN

Zeigen Sie die für Ihr Unternehmen relevantesten Informationen über vordefinierte Berichte an oder erstellen Sie eigene benutzerdefinierte Berichte. Die Daten werden in Ihrer Datenbank gespeichert und können als Excel-Datei exportiert oder gedruckt werden. Die Software für das IMPRES Akku-Flottenmanagement erfasst eine Reihe von Daten, die Folgendes ermöglichen:

- Anzeige eines Status-Schnappschusses Ihrer gesamten Akkuflotte
- Auswertung der Akkudaten nach Erfüllung von Leistungskriterien
- Markierung von Akkus, die in Kürze das Ende ihrer Lebenszeit erreichen
- Genaue Bestimmung des Anschaffungszeitpunkts neuer Akkus
- Ermittlung von fehlenden Akkus zur Nachverfolgung falsch abgelegter Akkus
- Optimierung der Ladegeräte-Verwendung
- Überwachung aller Geräte im System
- Nachverfolgung der Lagerbestände und des Ladebedarfs

Weitere Informationen finden Sie im Internet unter: [www.motorolasolutions.com](http://www.motorolasolutions.com)

<sup>1</sup> Unterstützte Geräte: TETRA-Serie MTP8000Ex, Astro-Serie APX, MOTOTRBO ION, R7, R7a, DP4000Ex, DP4000e Serie, DP2000e Serie und Altgeräte der Professional-Serie sowie DP3000-Altgeräte, LEX L11.

Motorola Solutions Germany GmbH, Serviceware-Kreisell 1, 65510 Idstein, Deutschland.

Die Verfügbarkeit ist abhängig von den Gesetzen und Bestimmungen des jeweiligen Landes. Sofern nicht anderweitig angegeben, sind alle Angaben typische Werte. Änderungen vorbehalten.

MOTOROLA, MOTO, MOTOROLA SOLUTIONS sowie das stilisierte M-Logo sind Marken oder eingetragene Marken der Motorola Trademark Holdings, LLC und werden unter Lizenz verwendet. Alle anderen Marken sind das Eigentum ihrer jeweiligen Inhaber. © 2023 Motorola Solutions, Inc. Alle Rechte vorbehalten. (01-23)

